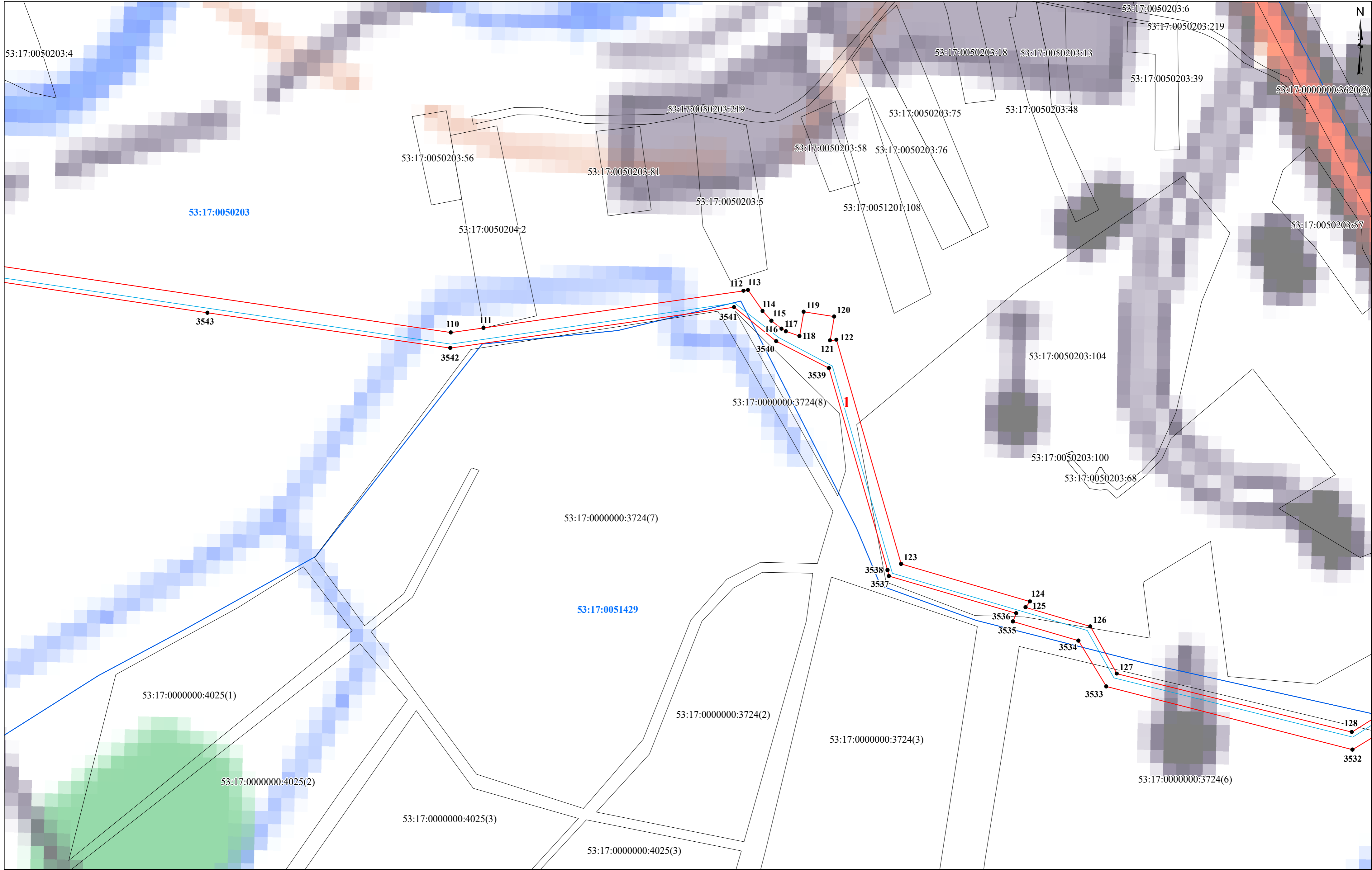


# Схема расположения границ публичного сервитута

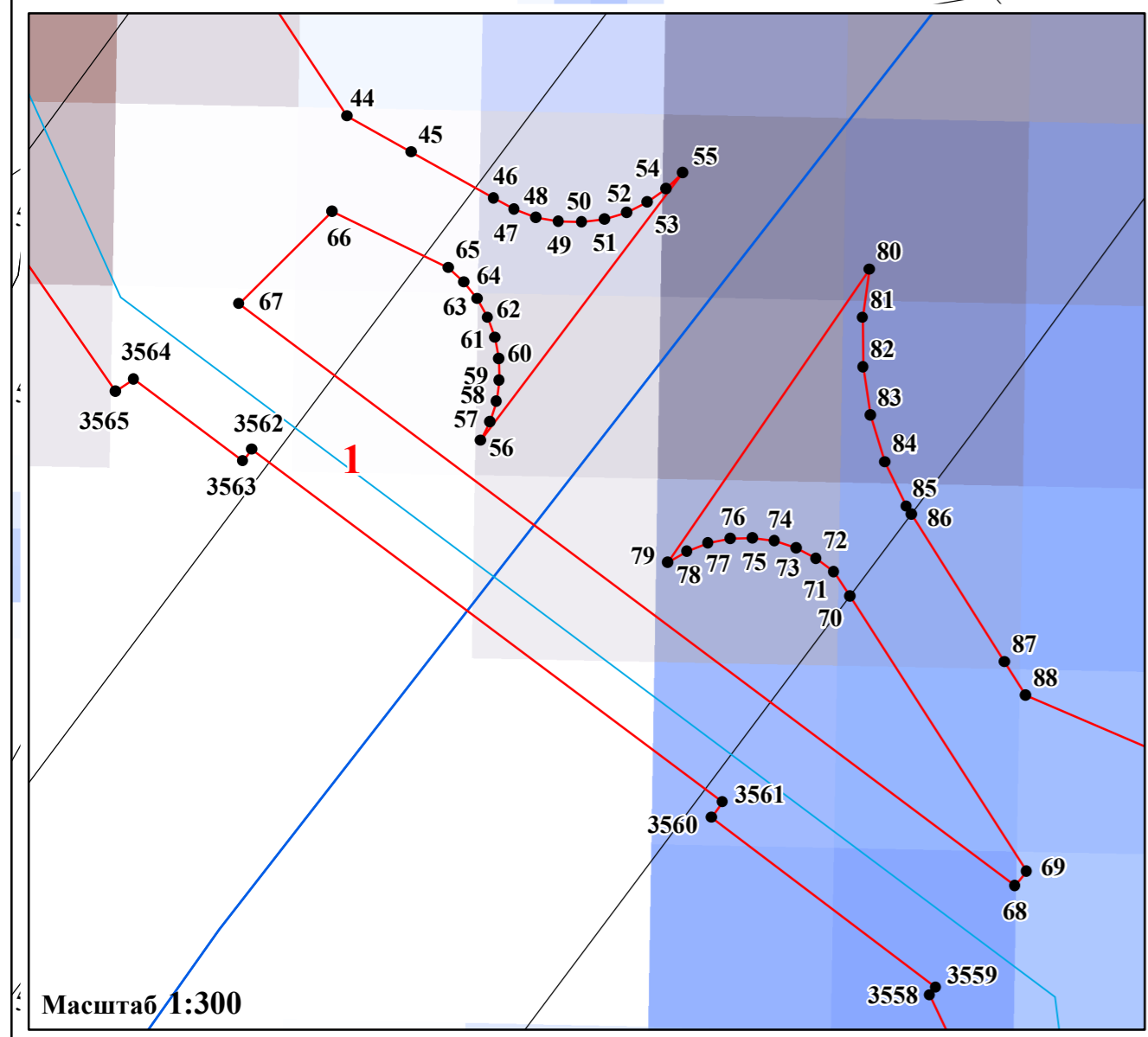
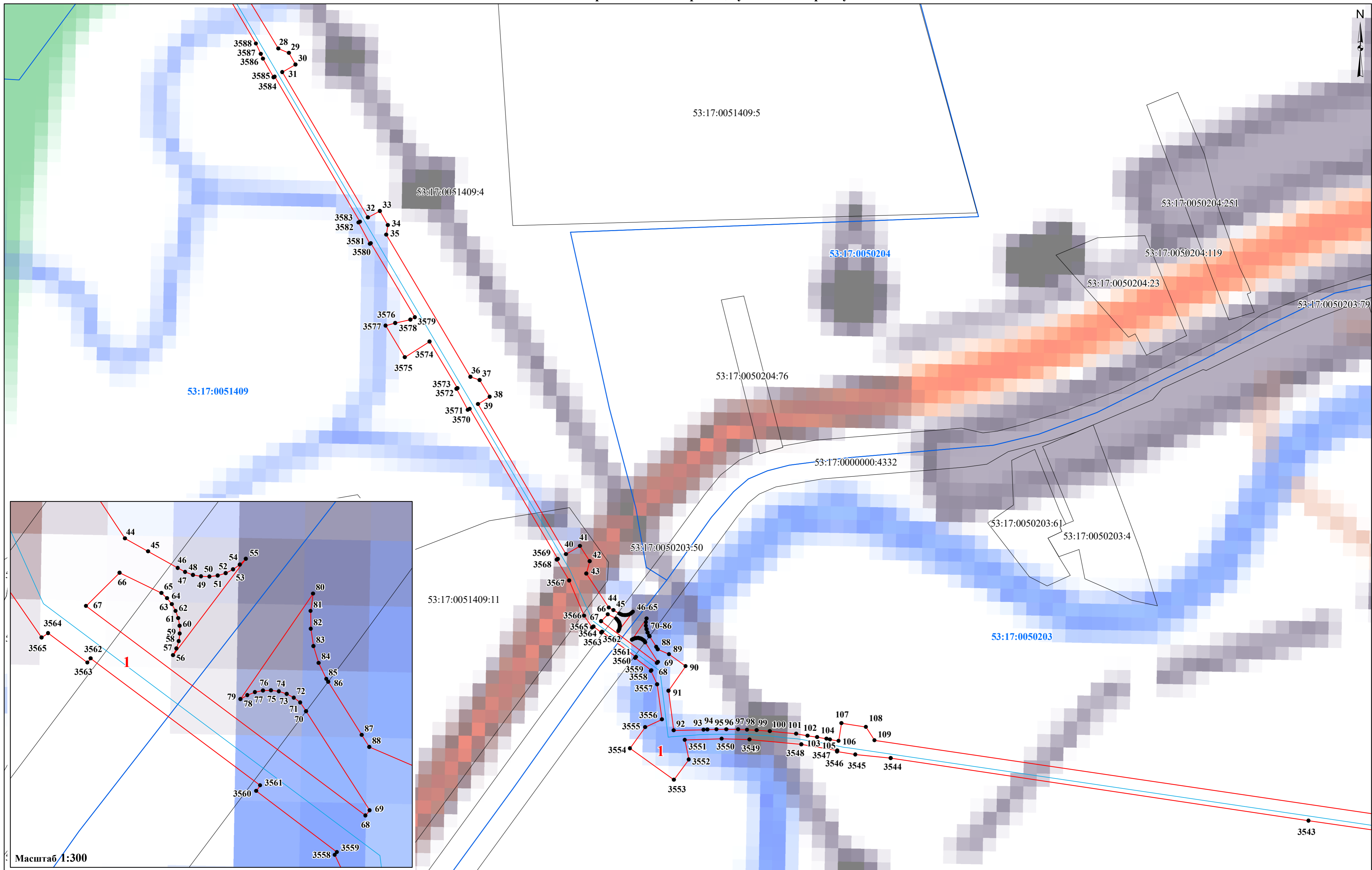


- Условные обозначения:**
- проектные границы публичного сервитута
  - граница земельного участка, сведения о котором содержатся в ЕГРН
  - граница кадастрового квартала
  - проектное местоположение инженерного сооружения (газопровода)

- 53:17:0051427 - номер кадастрового квартала
- 53:17:0051427:15 - кадастровый номер земельного участка
- 1 - характерная точка проектной границы публичного сервитута
- 1 - номер контура публичного сервитута

Масштаб 1:1 500

# Схема расположения границ публичного сервитута



- Условные обозначения:**
- проектные границы публичного сервитута
  - граница земельного участка, сведения о котором содержатся в ЕГРН
  - граница кадастрового квартала
  - проектное местоположение инженерного сооружения (газопровода)

- 53:17:0051409** - номер кадастрового квартала
- 53:17:0051409:4** - кадастровый номер земельного участка
- 1** - характерная точка проектной границы публичного сервитута
- 1** - номер контура публичного сервитута

Масштаб 1:1 500

Схема расположения границ публичного сервитута



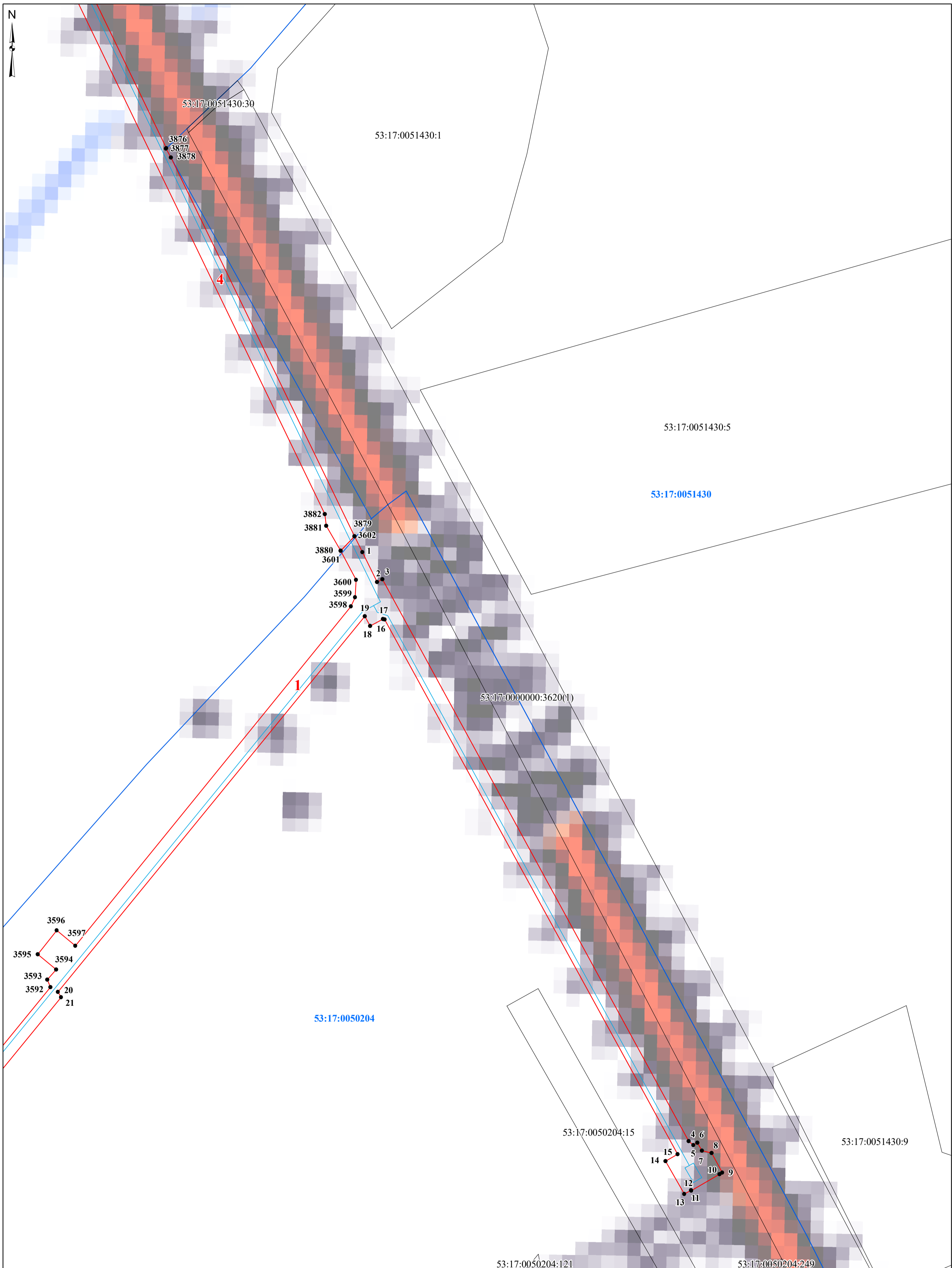
Условные обозначения:

- проектные границы публичного сервитута
- граница земельного участка, сведения о котором содержатся в ЕГРН
- граница кадастрового квартала
- проектное местоположение инженерного сооружения (газопровода)

- 53:17:0051409 - номер кадастрового квартала
- 53:17:0051409:5 - кадастровый номер земельного участка
- 1 - характерная точка проектной границы публичного сервитута
- 1 - номер контура публичного сервитута

Масштаб 1:1 500

# Схема расположения границ публичного сервитута



**Условные обозначения:**

- ▭ - проектные границы публичного сервитута
- граница земельного участка, сведения о котором содержатся в ЕГРН
- ▭ - граница кадастрового квартала
- ▭ - проектное местоположение инженерного сооружения (газопровода)

**53:17:0050204** - номер кадастрового квартала

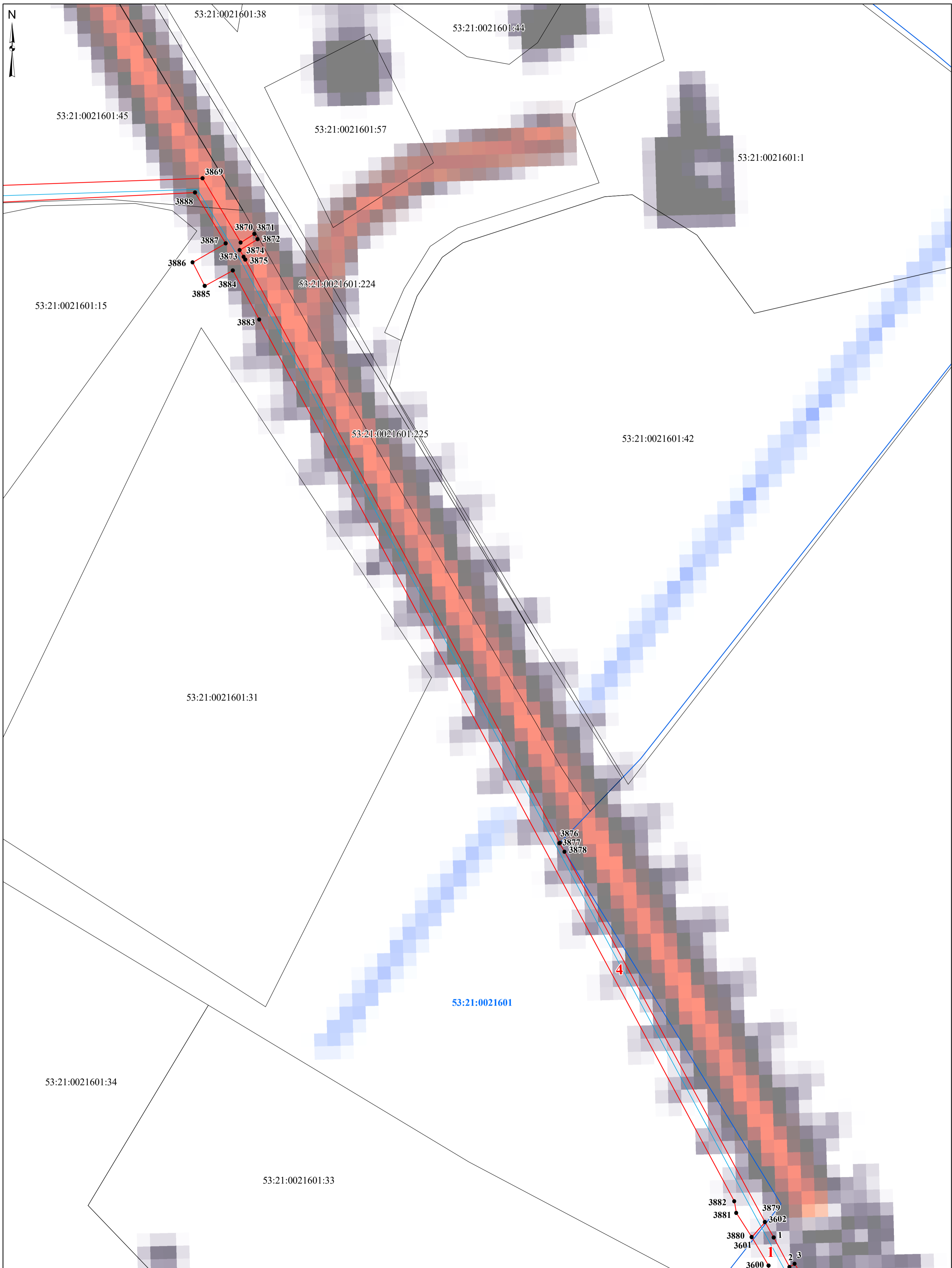
**53:17:0051430:5** - кадастровый номер земельного участка

● 1 - характерная точка проектной границы публичного сервитута

**1** - номер контура публичного сервитута

**Масштаб 1:1 500**

# Схема расположения границ публичного сервитута



**Условные обозначения:**

- ▬ - проектные границы публичного сервитута
- граница земельного участка, сведения о котором содержатся в ЕГРН
- ▬ - граница кадастрового квартала
- ▬ - проектное местоположение инженерного сооружения (газопровода)

**53:21:0021601** - номер кадастрового квартала

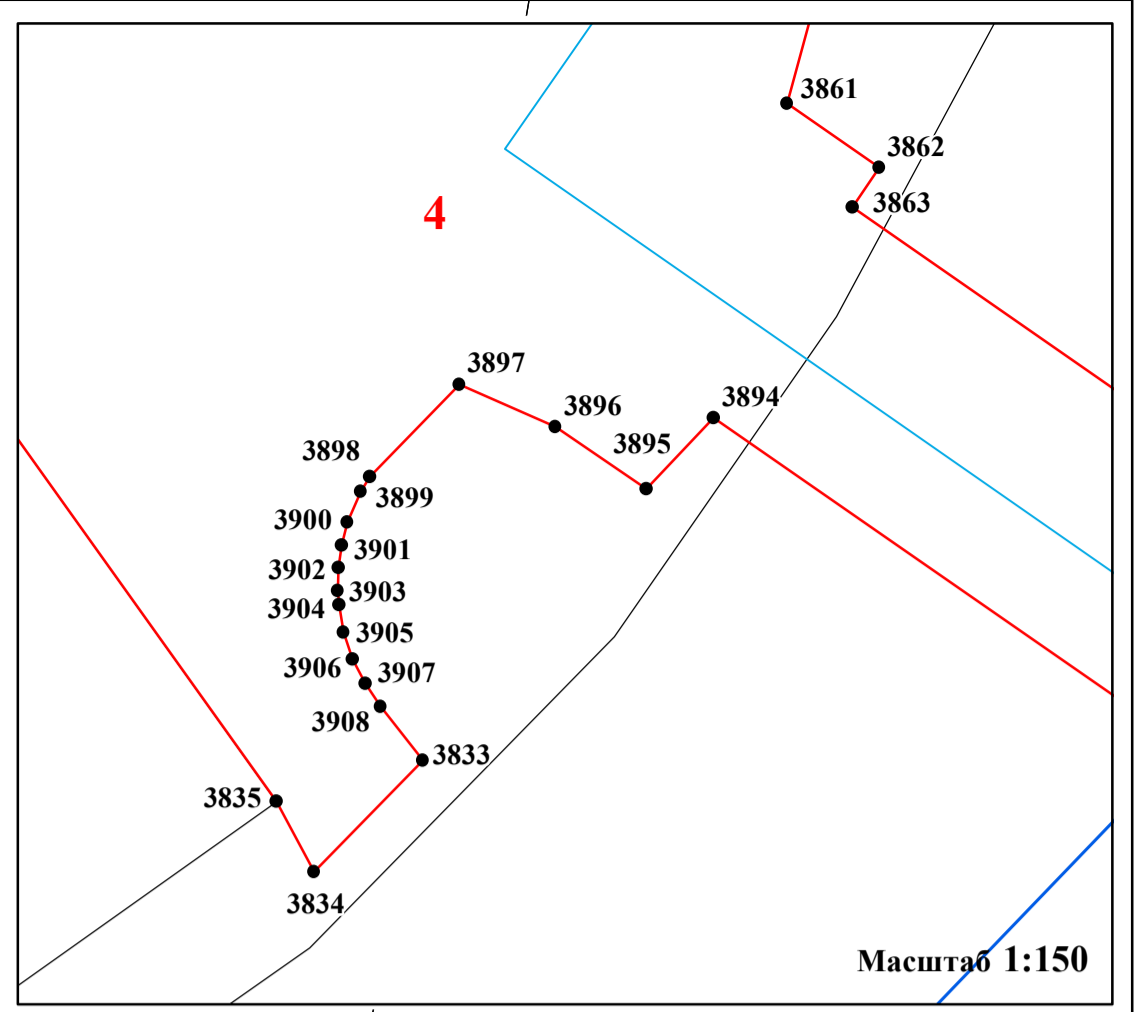
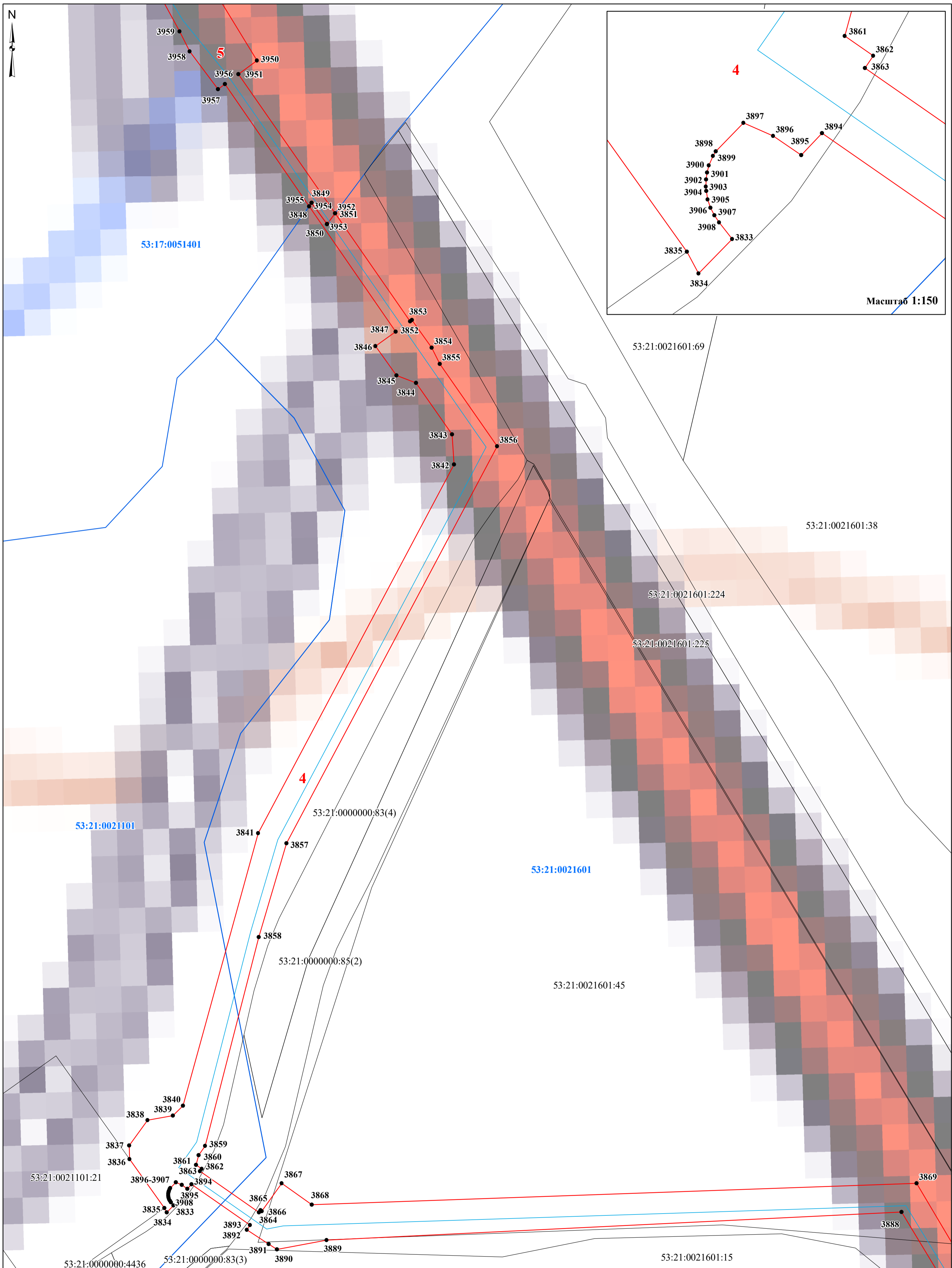
**53:21:0021601:31** - кадастровый номер земельного участка

● 1 - характерная точка проектной границы публичного сервитута

**1** - номер контура публичного сервитута

**Масштаб 1:1 500**

# Схема расположения границ публичного сервитута



Масштаб 1:150

Масштаб 1:750

**Условные обозначения:**

- проектные границы публичного сервитута
- граница земельного участка, сведения о котором содержатся в ЕГРН
- граница кадастрового квартала
- проектное местоположение инженерного сооружения (газопровода)

- 53:21:0021601** - номер кадастрового квартала
- 53:21:0021601:45** - кадастровый номер земельного участка
- 1** - характерная точка проектной границы публичного сервитута
- 1** - номер контура публичного сервитута

# Схема расположения границ публичного сервитута



**Условные обозначения:**

- проектные границы публичного сервитута
- граница земельного участка, сведения о котором содержатся в ЕГРН
- граница кадастрового квартала
- проектное местоположение инженерного сооружения (газопровода)

**53:21:0021601** - номер кадастрового квартала

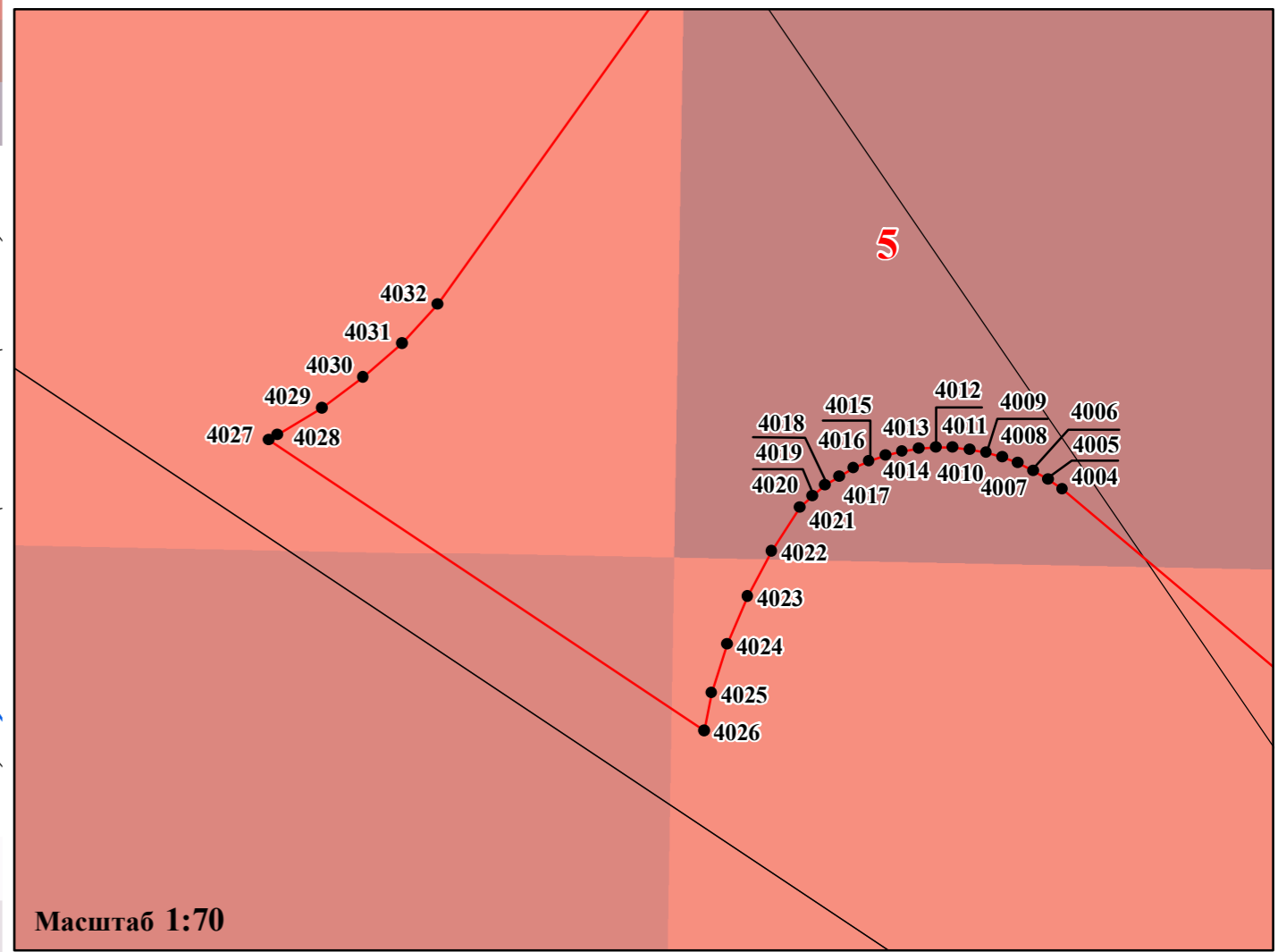
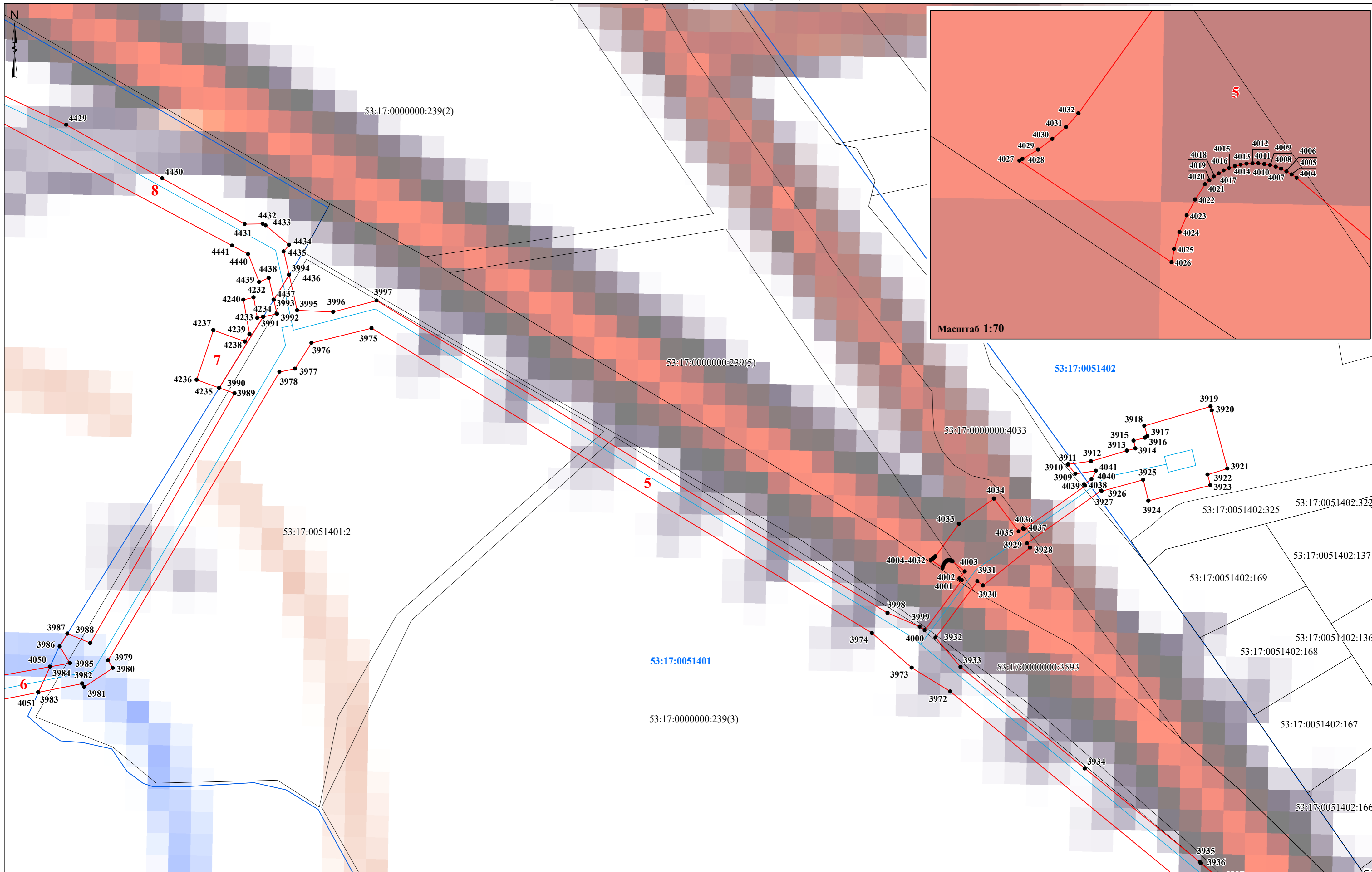
**53:21:0021601:45** - кадастровый номер земельного участка

**● 1** - характерная точка проектной границы публичного сервитута

**1** - номер контура публичного сервитута

**Масштаб 1:1 500**

Схема расположения границ публичного сервитута

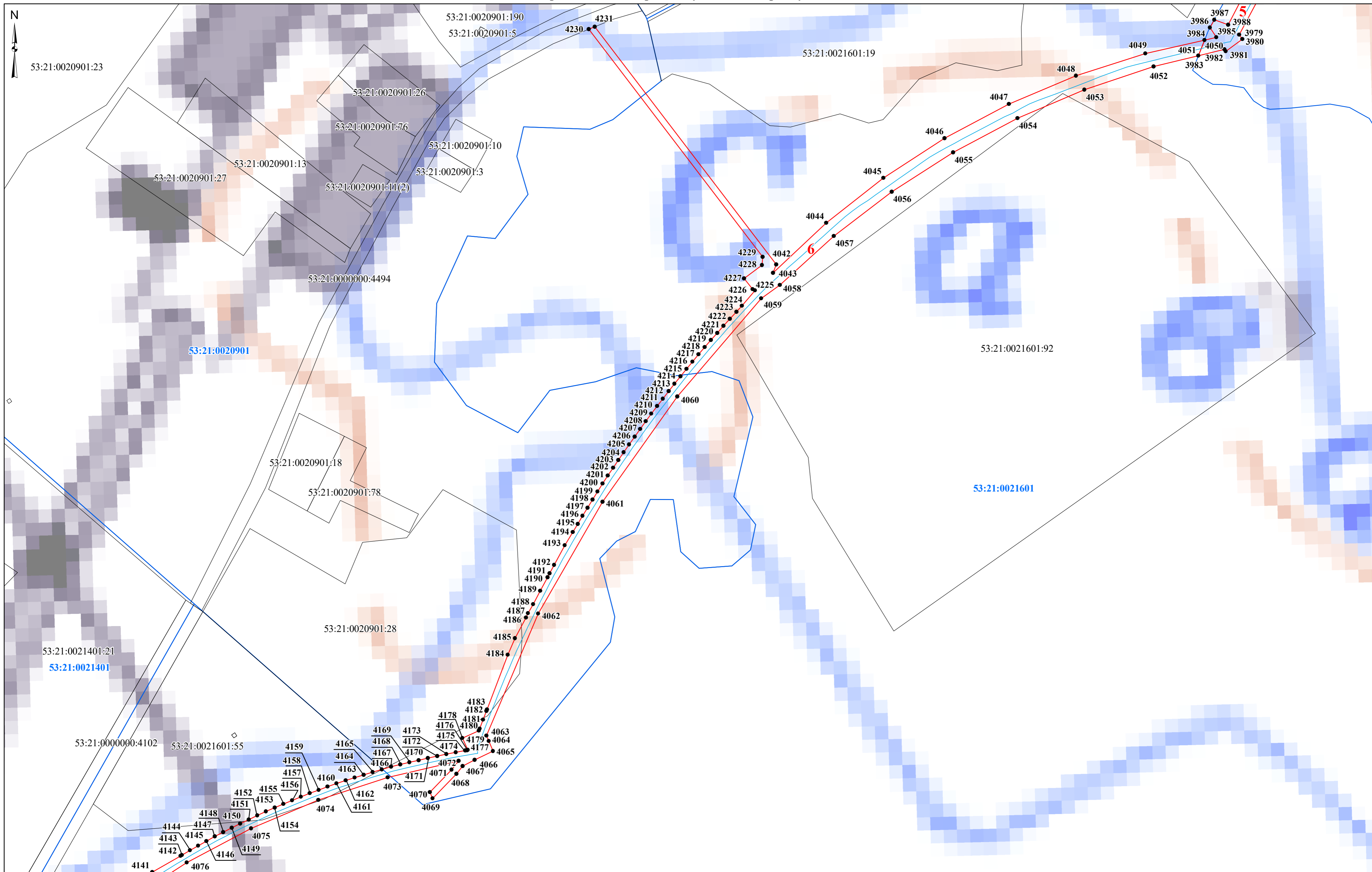


- Условные обозначения:**
- - проектные границы публичного сервитута
  - граница земельного участка, сведения о котором содержатся в ЕГРН
  - - граница кадастрового квартала
  - - проектное местоположение инженерного сооружения (газопровода)

- 53:17:0051401 - номер кадастрового квартала
- 53:17:0051401:2 - кадастровый номер земельного участка
- 1 - характерная точка проектной границы публичного сервитута
- 1 - номер контура публичного сервитута



# Схема расположения границ публичного сервитута

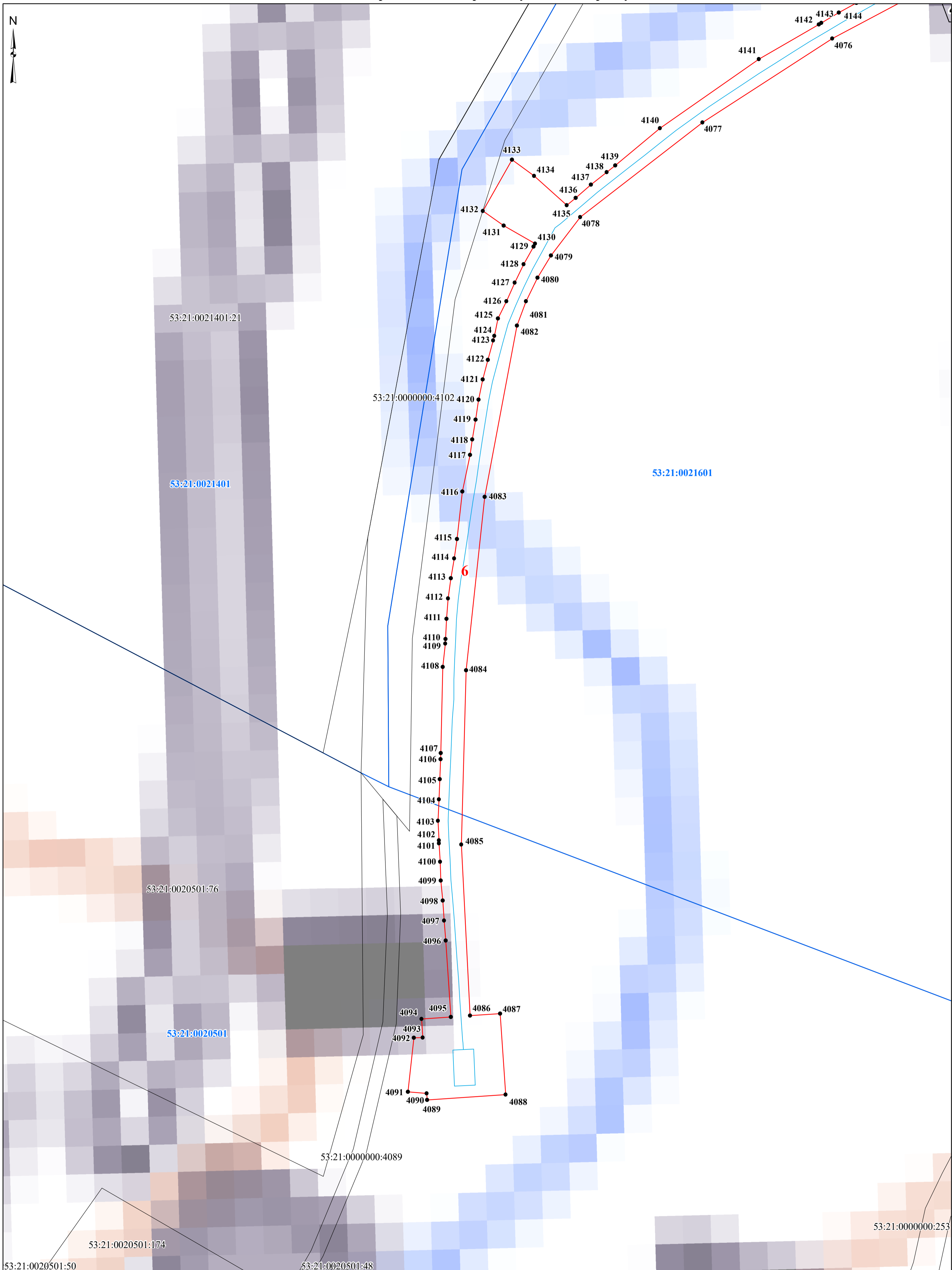


- Условные обозначения:**
- - проектные границы публичного сервитута
  - граница земельного участка, сведения о котором содержатся в ЕГРН
  - - граница кадастрового квартала
  - - проектное местоположение инженерного сооружения (газопровода)

- 53:21:0021601 - номер кадастрового квартала
- 53:21:0021601:92 - кадастровый номер земельного участка
- 1 - характерная точка проектной границы публичного сервитута
- 1 - номер контура публичного сервитута

Масштаб 1:1 500

# Схема расположения границ публичного сервитута

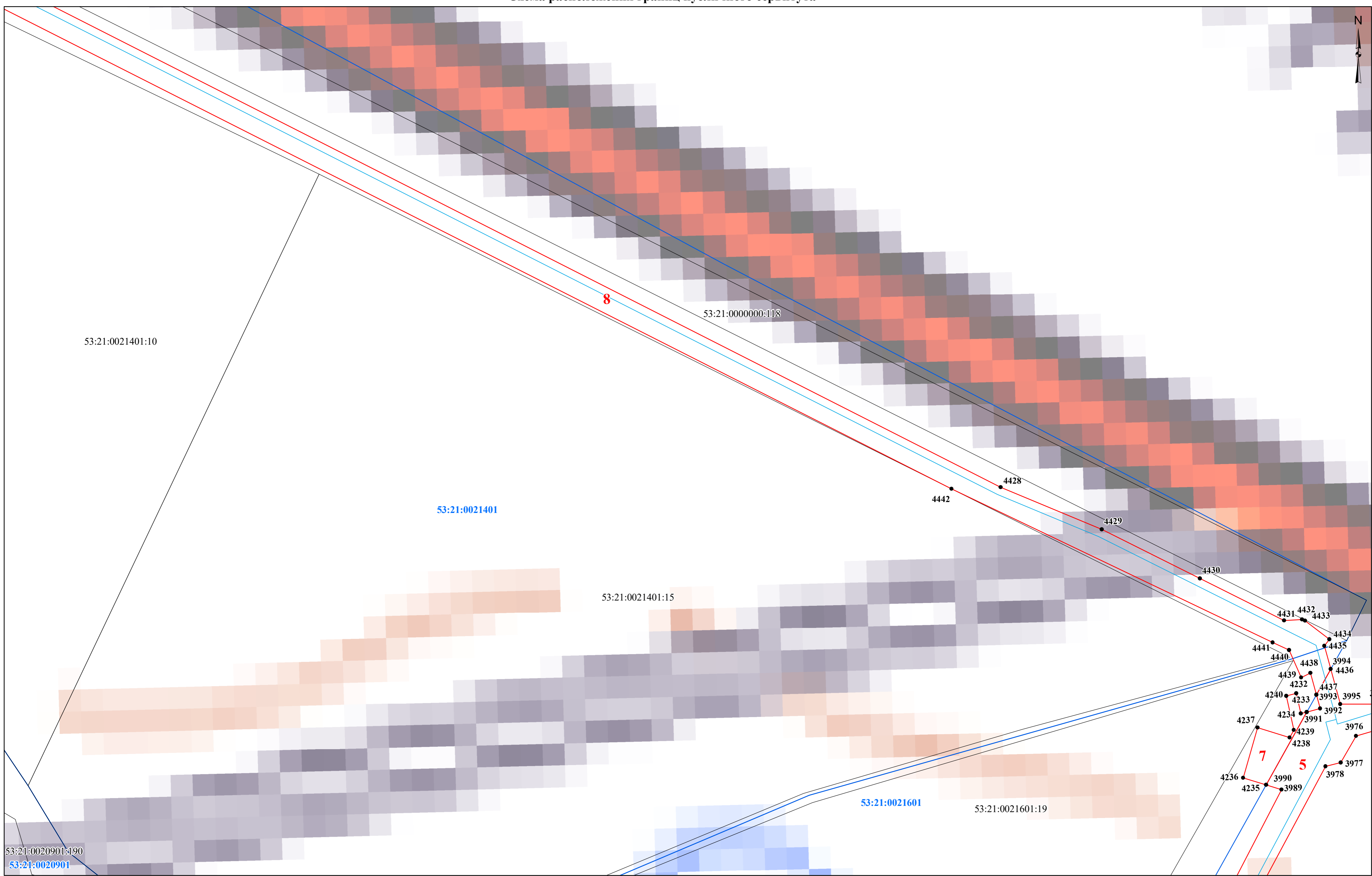


**Условные обозначения:**  
— - проектные границы публичного сервитута  
 - граница земельного участка, сведения о котором содержатся в ЕГРН  
— - граница кадастрового квартала  
— - проектное местоположение инженерного сооружения (газопровода)

**53:21:0021601** - номер кадастрового квартала  
**53:21:0021601:92** - кадастровый номер земельного участка  
**● 1** - характерная точка проектной границы публичного сервитута  
**1** - номер контура публичного сервитута

Масштаб 1:700

# Схема расположения границ публичного сервитута

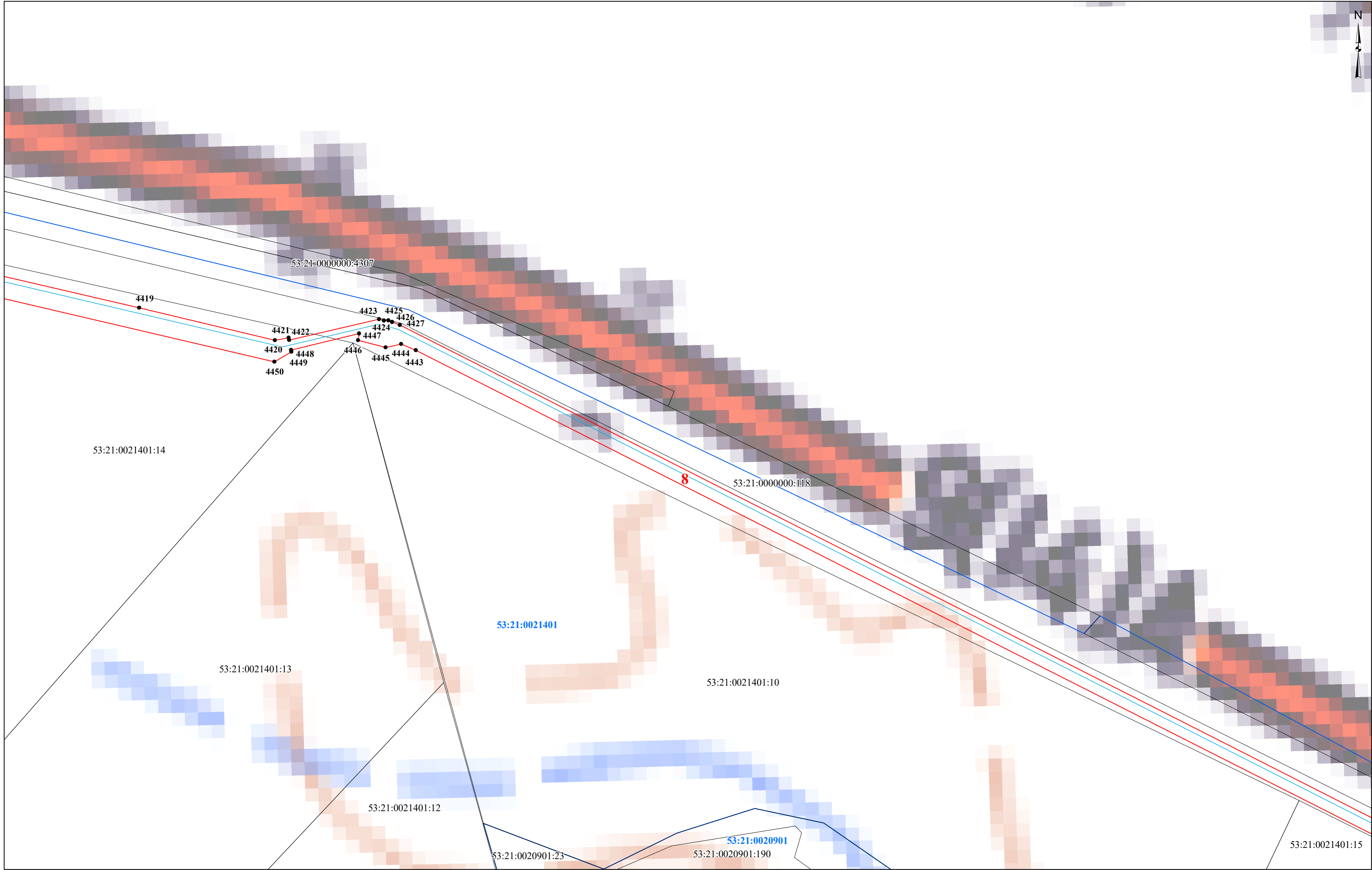


- Условные обозначения:**
- проектные границы публичного сервитута
  - граница земельного участка, сведения о котором содержатся в ЕГРН
  - граница кадастрового квартала
  - проектное местоположение инженерного сооружения (газопровода)

- 53:17:0051401** - номер кадастрового квартала
- 53:21:0021401:15** - кадастровый номер земельного участка
- 1** - характерная точка проектной границы публичного сервитута
- 1** - номер контура публичного сервитута

Масштаб 1:900

# Схема расположения границ публичного сервитута

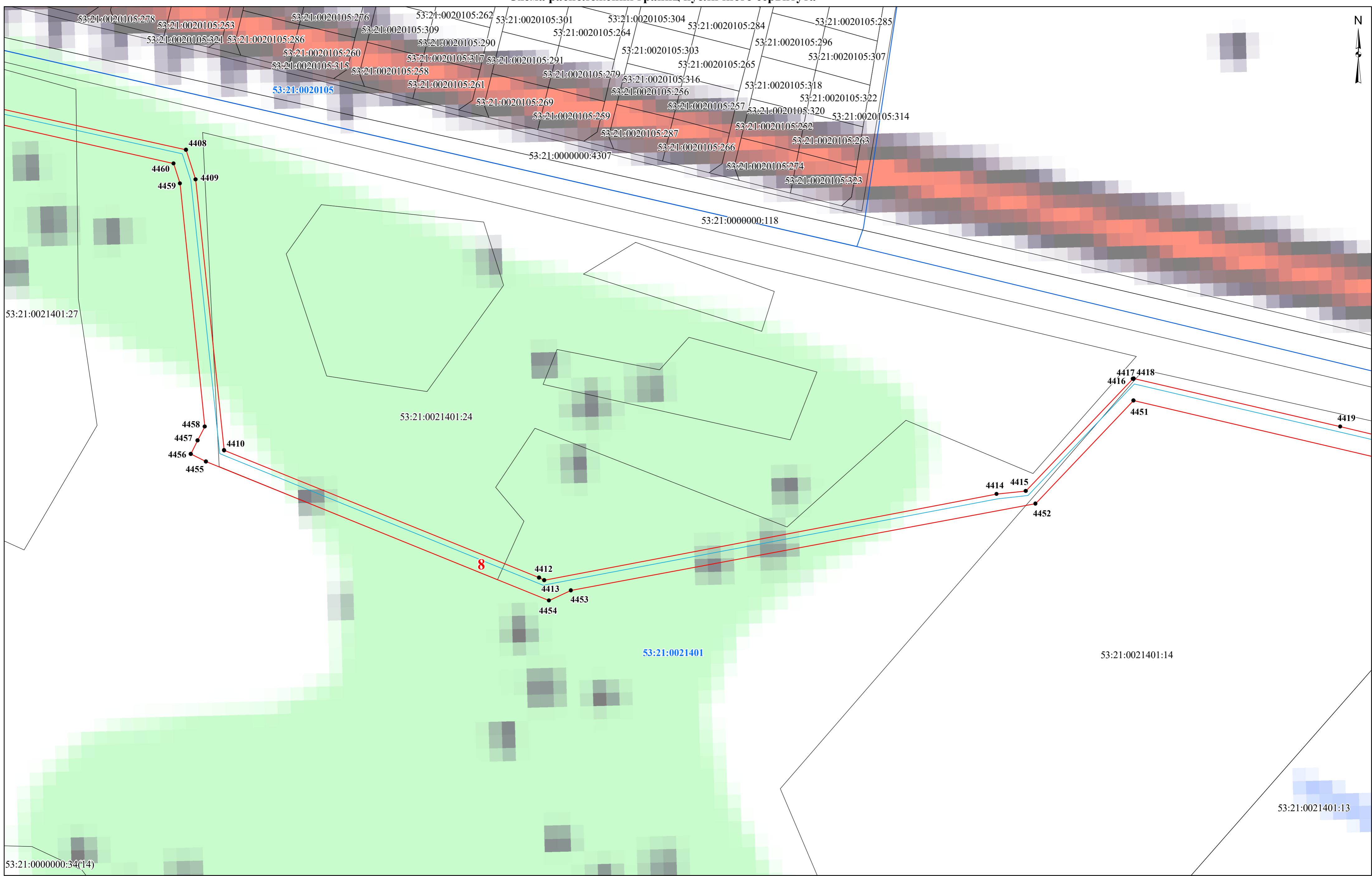


- Условные обозначения:**
- проектные границы публичного сервитута
  - граница земельного участка, сведения о котором содержатся в ЕГРН
  - граница кадастрового квартала
  - проектное местоположение инженерного сооружения (газопровода)

- 53:17:0051401** - номер кадастрового квартала
- 53:21:0021401:14** - кадастровый номер земельного участка
- 1** - характерная точка проектной границы публичного сервитута
- 1** - номер контура публичного сервитута

Масштаб 1:1 500

# Схема расположения границ публичного сервитута



- Условные обозначения:**
- - проектные границы публичного сервитута
  - граница земельного участка, сведения о котором содержатся в ЕГРН
  - - граница кадастрового квартала
  - - проектное местоположение инженерного сооружения (газопровода)

- 53:17:0051401 - номер кадастрового квартала
- 53:21:0021401:14 - кадастровый номер земельного участка
- 1 - характерная точка проектной границы публичного сервитута
- 1 - номер контура публичного сервитута

Масштаб 1:1 500

# Схема расположения границ публичного сервитута



Масштаб 1:1 500

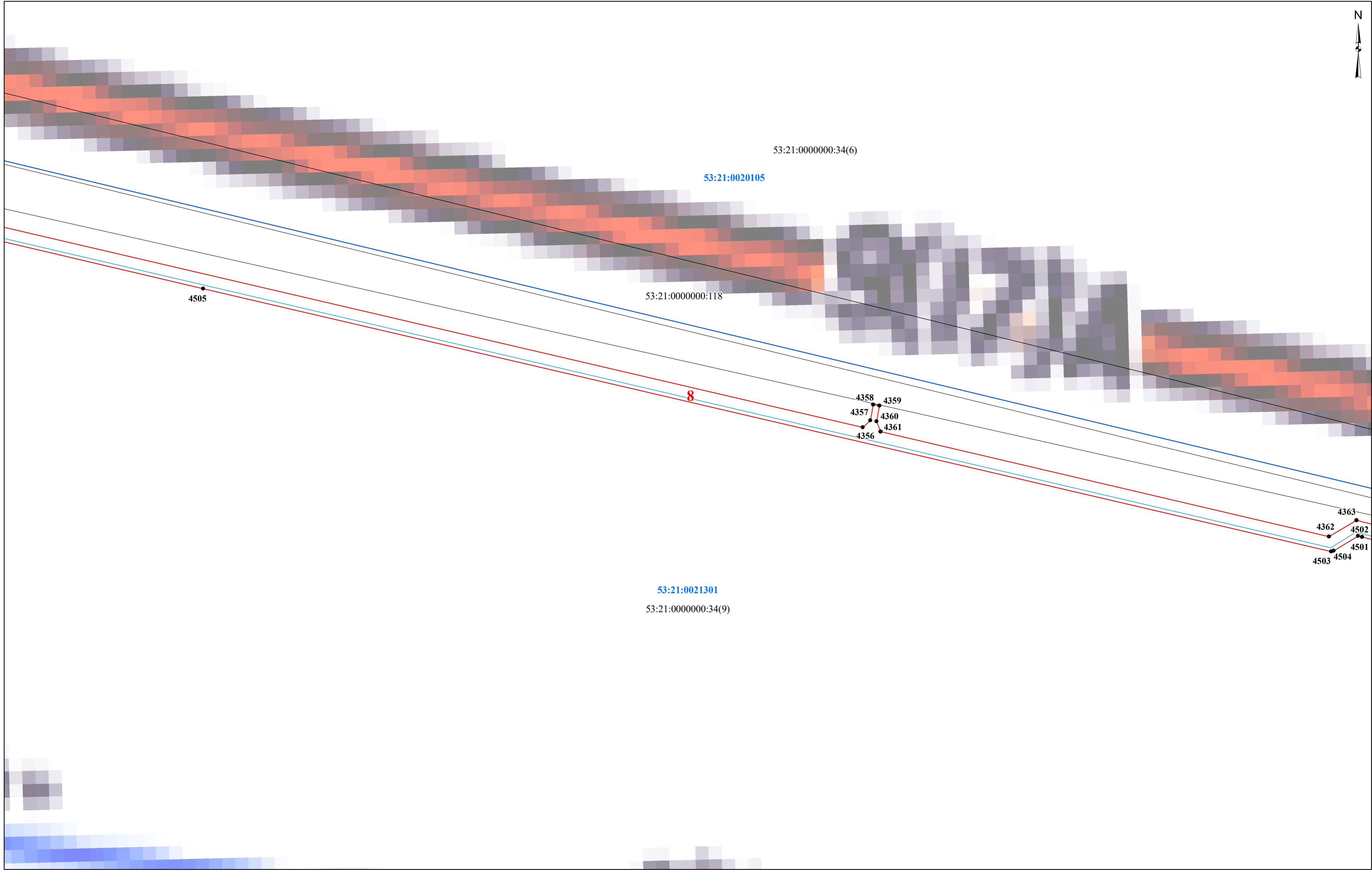
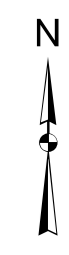
## Условные обозначения:

- проектные границы публичного сервитута
- граница земельного участка, сведения о котором содержатся в ЕГРН
- граница кадастрового квартала
- проектное местоположение инженерного сооружения (газопровода)

- 53:17:0051401** - номер кадастрового квартала
- 53:21:0021401:27** - кадастровый номер земельного участка
- 1** - характерная точка проектной границы публичного сервитута
- 1** - номер контура публичного сервитута

Масштаб 1:1 500

# Схема расположения границ публичного сервитута

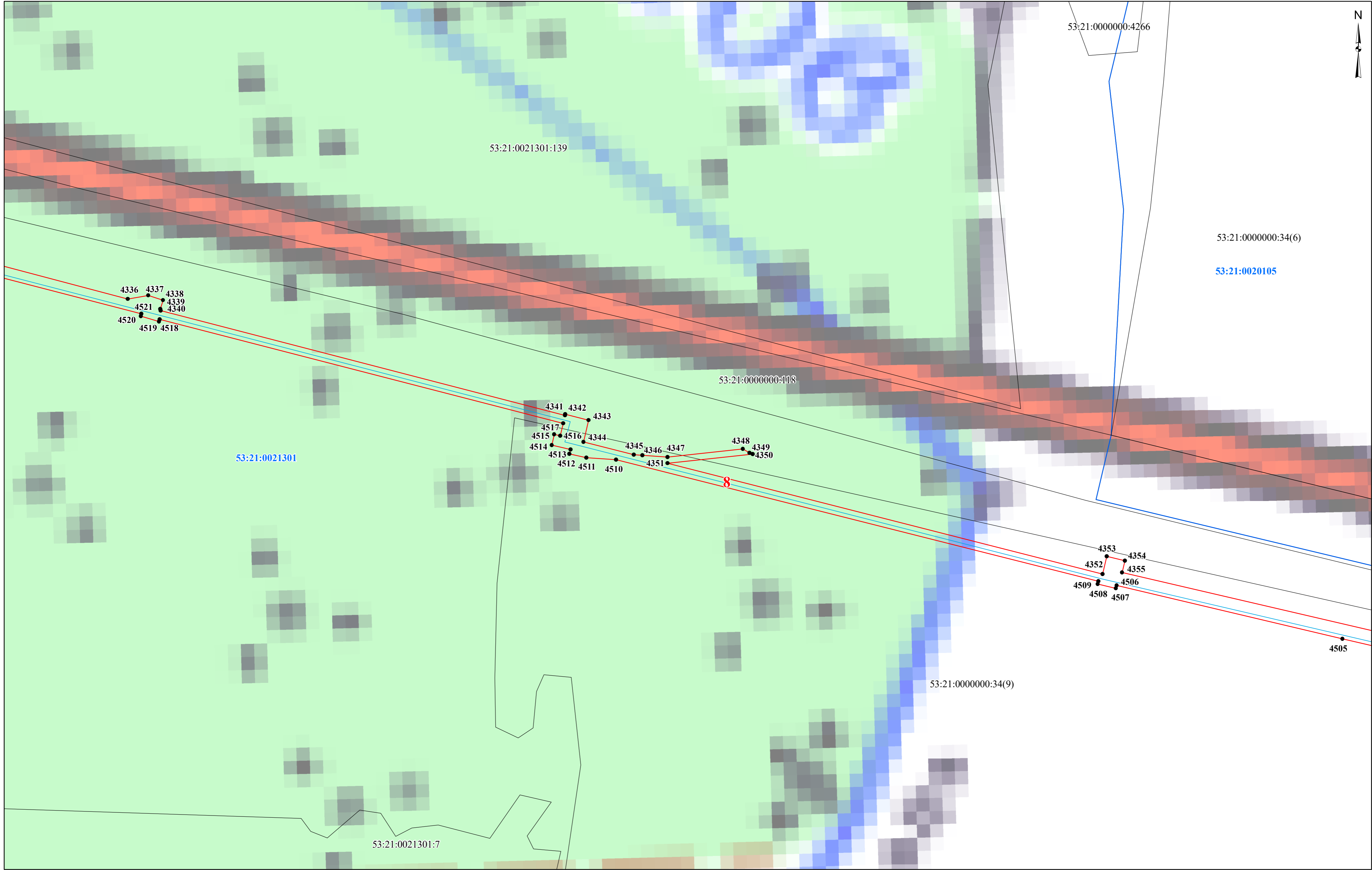
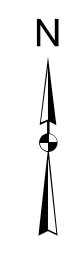


- Условные обозначения:**
- проектные границы публичного сервитута
  - граница земельного участка, сведения о котором содержатся в ЕГРН
  - граница кадастрового квартала
  - проектное местоположение инженерного сооружения (газопровода)

- 53:17:0051401** - номер кадастрового квартала
- 53:21:0021401:27** - кадастровый номер земельного участка
- 1** - характерная точка проектной границы публичного сервитута
- 1** - номер контура публичного сервитута

Масштаб 1:1 500

# Схема расположения границ публичного сервитута



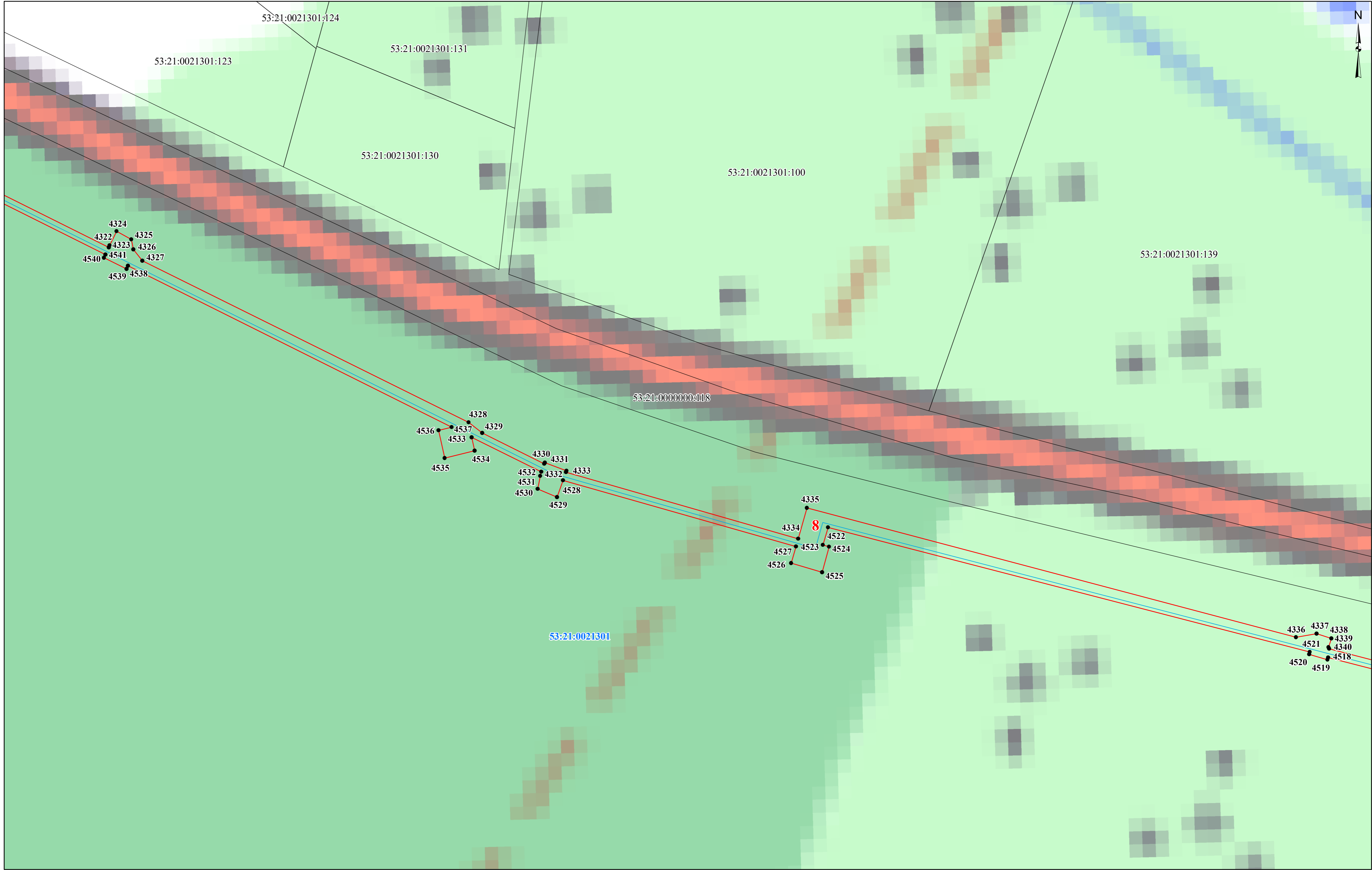
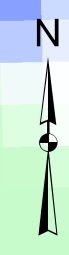
- Условные обозначения:**
- проектные границы публичного сервитута
  - граница земельного участка, сведения о котором содержатся в ЕГРН
  - граница кадастрового квартала
  - проектное местоположение инженерного сооружения (газопровода)

- 53:21:0021301** - номер кадастрового квартала
- 53:21:0021401:27** - кадастровый номер земельного участка
- 1** - характерная точка проектной границы публичного сервитута
- 1** - номер контура публичного сервитута

Масштаб 1:1 500



# Схема расположения границ публичного сервитута

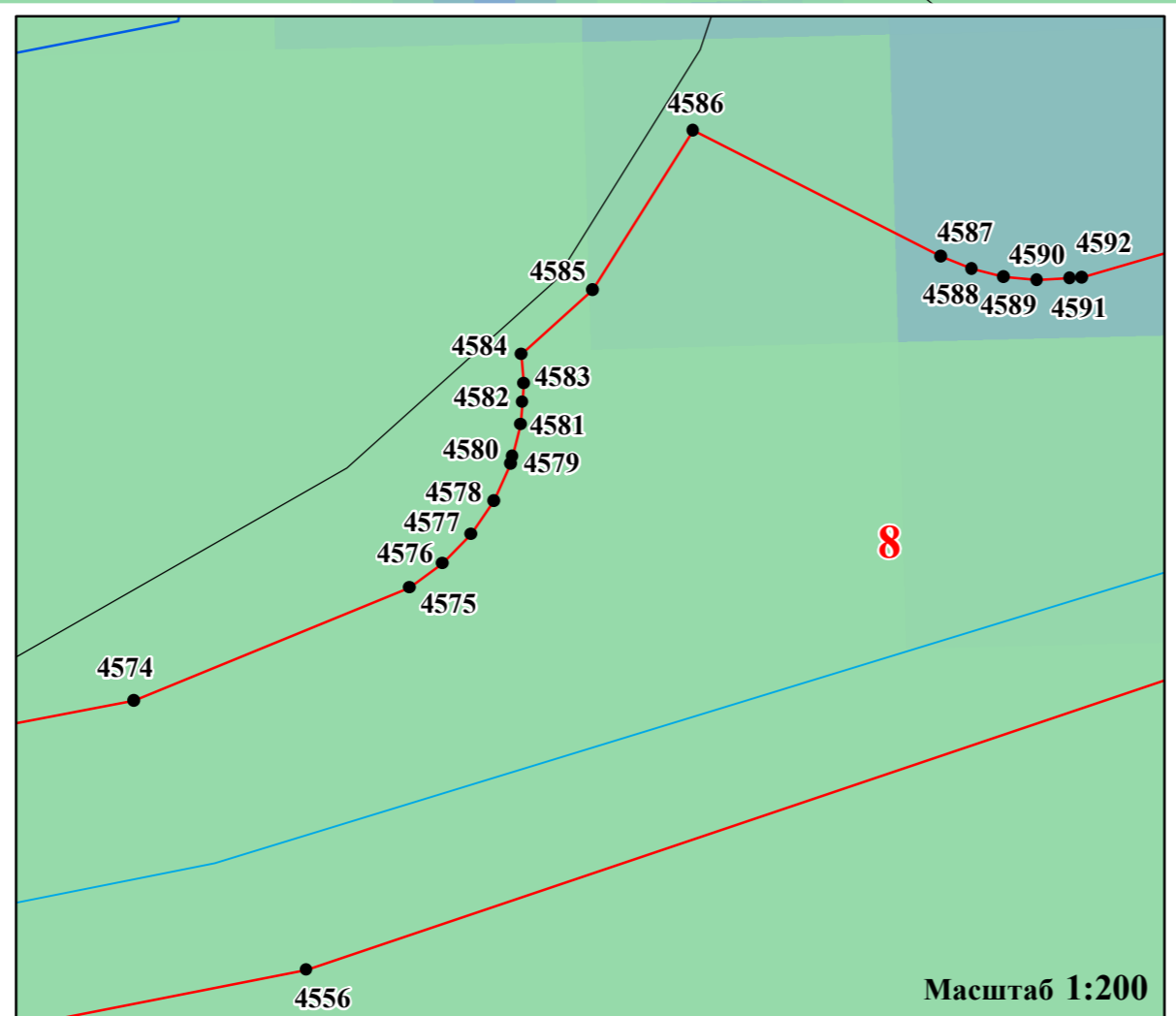
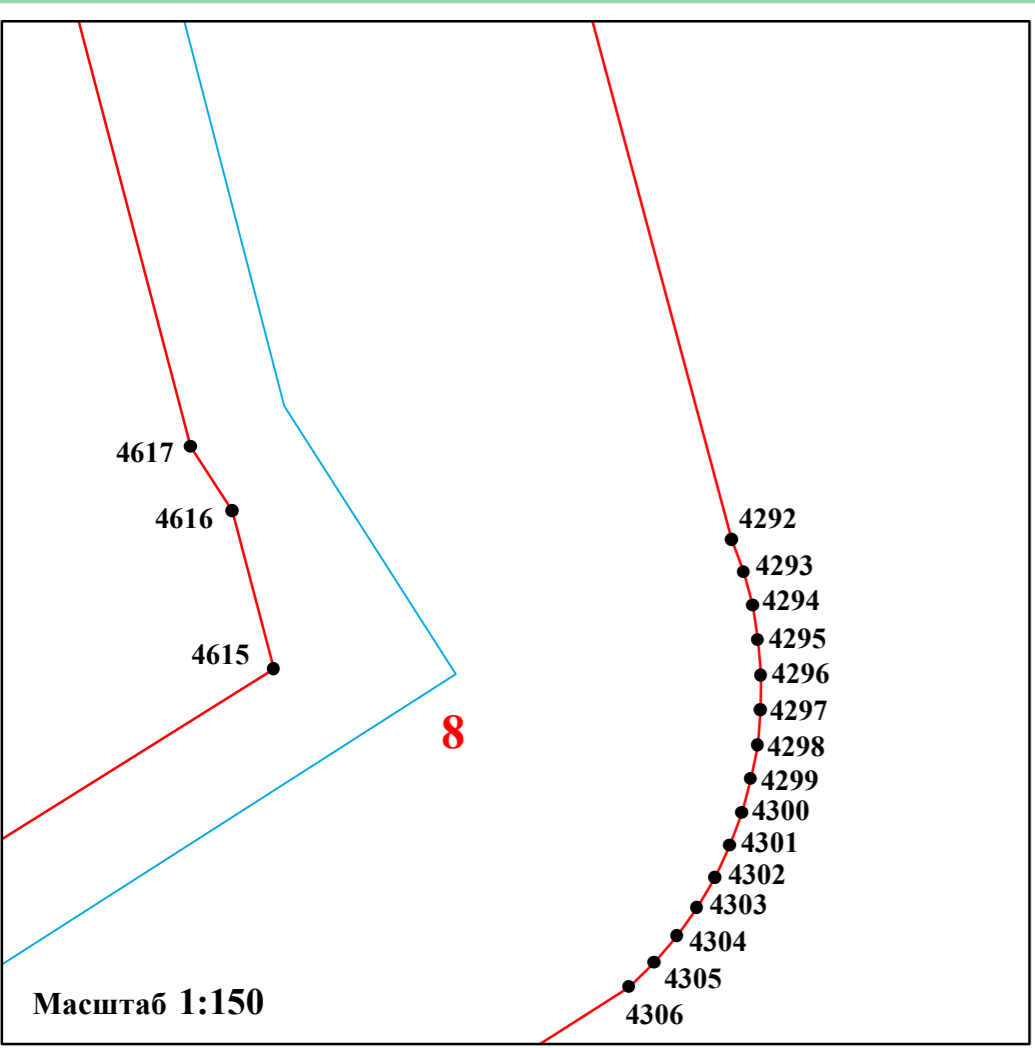
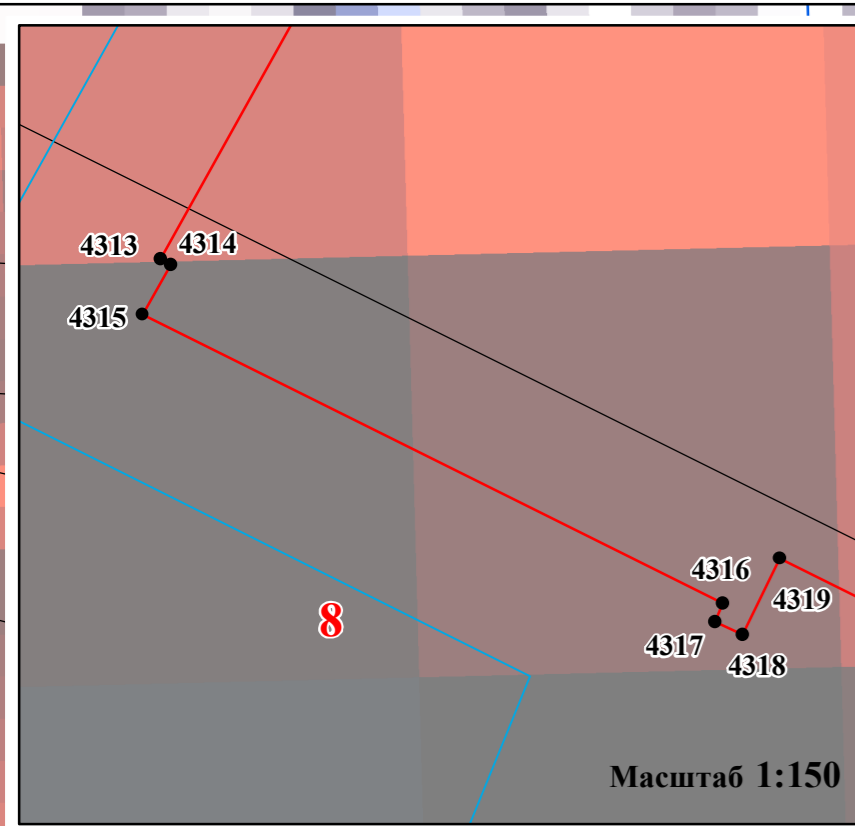
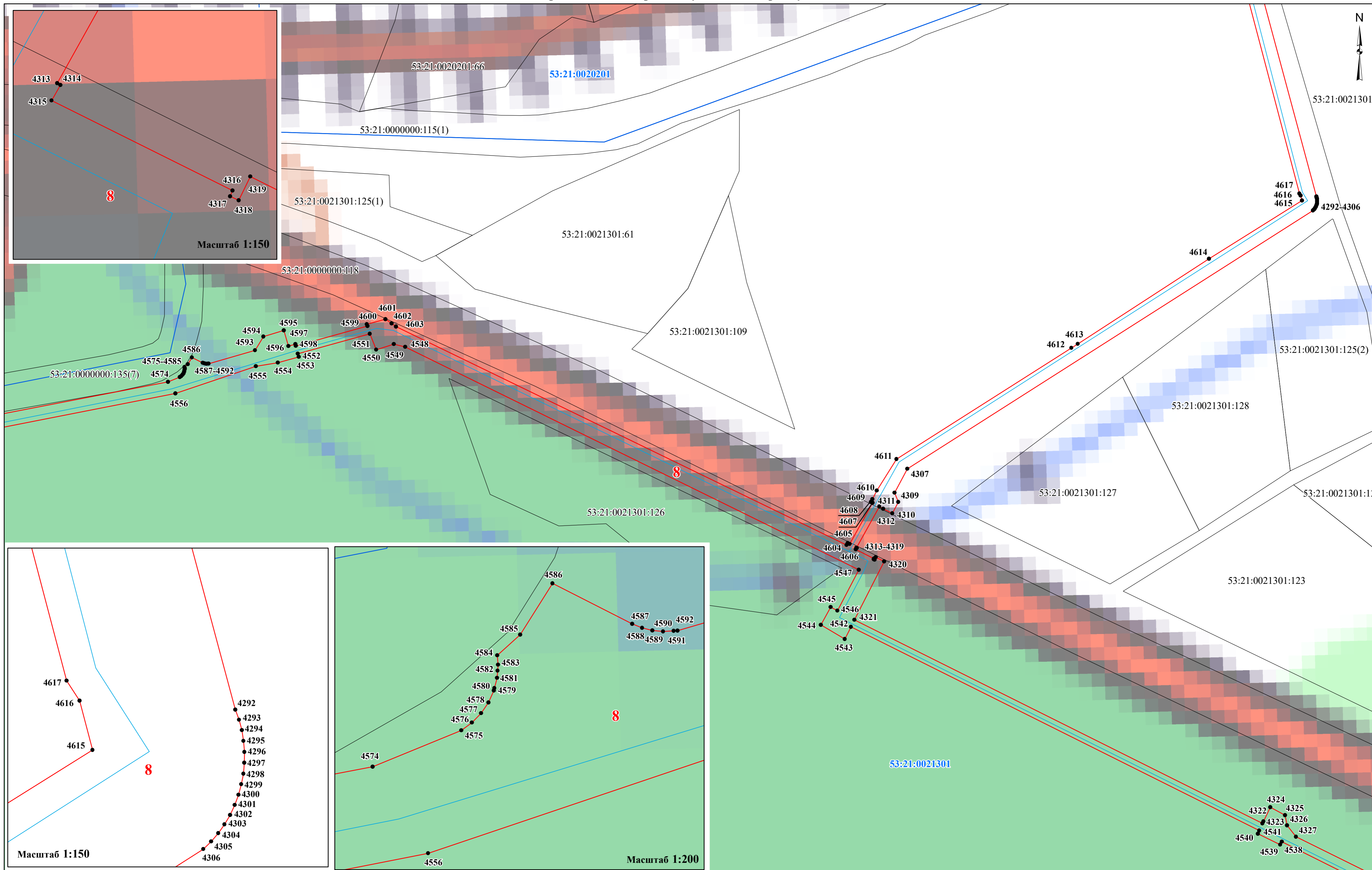


- Условные обозначения:**
- проектные границы публичного сервитута
  - граница земельного участка, сведения о котором содержатся в ЕГРН
  - граница кадастрового квартала
  - проектное местоположение инженерного сооружения (газопровода)

- 53:21:0021301** - номер кадастрового квартала
- 53:21:0021301:100** - кадастровый номер земельного участка
- 1** - характерная точка проектной границы публичного сервитута
- 1** - номер контура публичного сервитута

Масштаб 1:1 500

# Схема расположения границ публичного сервитута



- Условные обозначения:**
- - проектные границы публичного сервитута
  - граница земельного участка, сведения о котором содержатся в ЕГРН
  - - граница кадастрового квартала
  - - проектное местоположение инженерного сооружения (газопровода)

- 53:21:0021301 - номер кадастрового квартала
- 53:21:0021301:61 - кадастровый номер земельного участка
- 1 - характерная точка проектной границы публичного сервитута
- 8 - номер контура публичного сервитута

Масштаб 1:1 500

# Схема расположения границ публично сервитута



## Условные обозначения:

- проектные границы публично сервитута
- граница земельного участка, сведения о котором содержатся в ЕГРН
- граница кадастрового квартала
- проектное местоположение инженерного сооружения (газопровода)

53:21:0021301 - номер кадастрового квартала

53:21:0020201:68 - кадастровый номер земельного участка

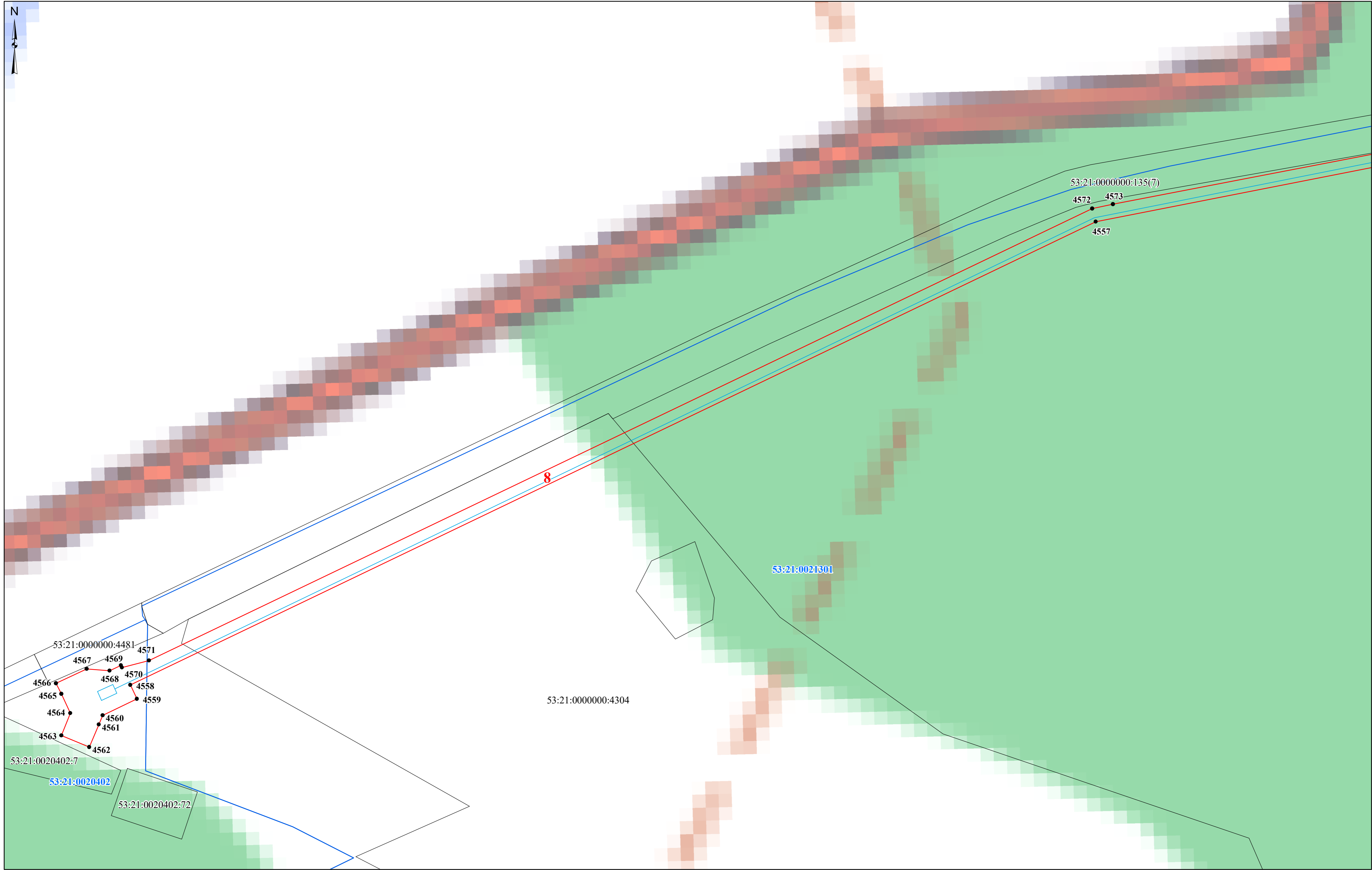
● I - характеристическая точка проектной границы публично сервитута

I - номер контура публично сервитута

Масштаб 1:1 200

Лист 108

Схема расположения границ публичного сервитута



- Условные обозначения:**
- - проектные границы публичного сервитута
  - граница земельного участка, сведения о котором содержатся в ЕГРН
  - - граница кадастрового квартала
  - - проектное местоположение инженерного сооружения (газопровода)

- 53:21:0021301 - номер кадастрового квартала
- 53:21:0021301:61 - кадастровый номер земельного участка
- 1 - характерная точка проектной границы публичного сервитута
- 1 - номер контура публичного сервитута

Масштаб 1:1 500