

Схема расположения границ публичного сервитута

53:17:0040813:65

53:17:0040813:2

53:17:0040813:179

53:17:0040813:68

53:17:0000000:4365(1)

53:17:0000000:61(3)

53:17:0000000:4084(6)

53:17:0040813

53:17:0040813

53:17:0040813:180

53:17:0000000:4365(2)

933

934

811

809

936

937

938

940

941

801

800

799

797

798

942

1

932

812

807

806

805

804

803

802

53:17:0000000:4358

922

923

928

929

930

931

921

925

924

927

816

813

920

820

817

815

814

919

819

818

53:17:0000000:4364

915

53:17:0000000:68(3)

918

821

917

822

916

823

827

826

825

824

53:17:0040201

53:17:0040815

53:17:0000000:3990

53:17:0040201:79

53:17:0000000:68(2)

53:17:0040201:66

53:17:0000000:68(1)

53:17:0040201:6

53:17:0040201:79

53:17:0040201:66

53:17:0040201:9

53:17:0040201:6

53:17:0040201:60

944

945

796

943

795

946

794

947

792

793

791

948

790

949

950

53:17:0040814

53:17:0000000:3991(1)

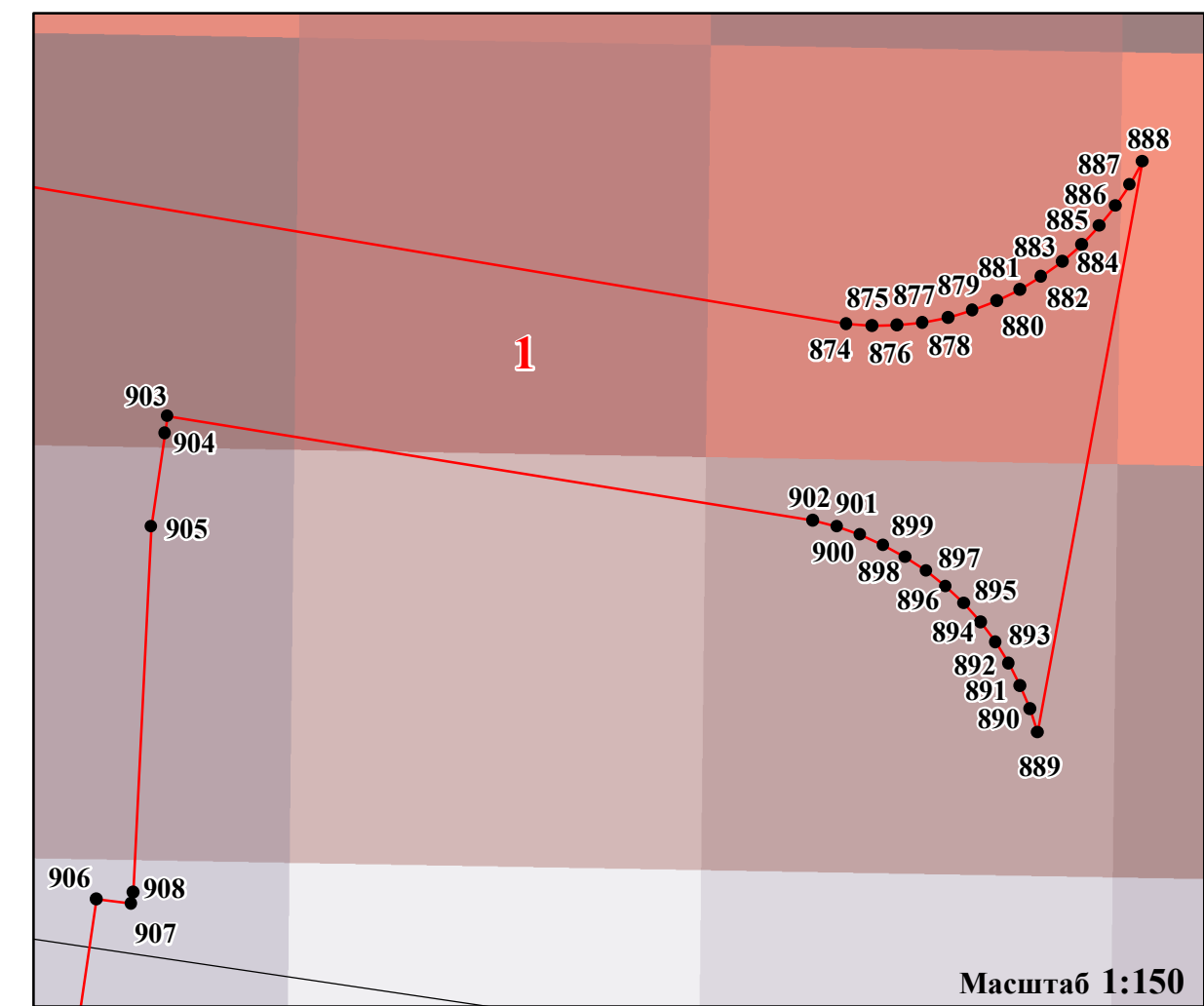
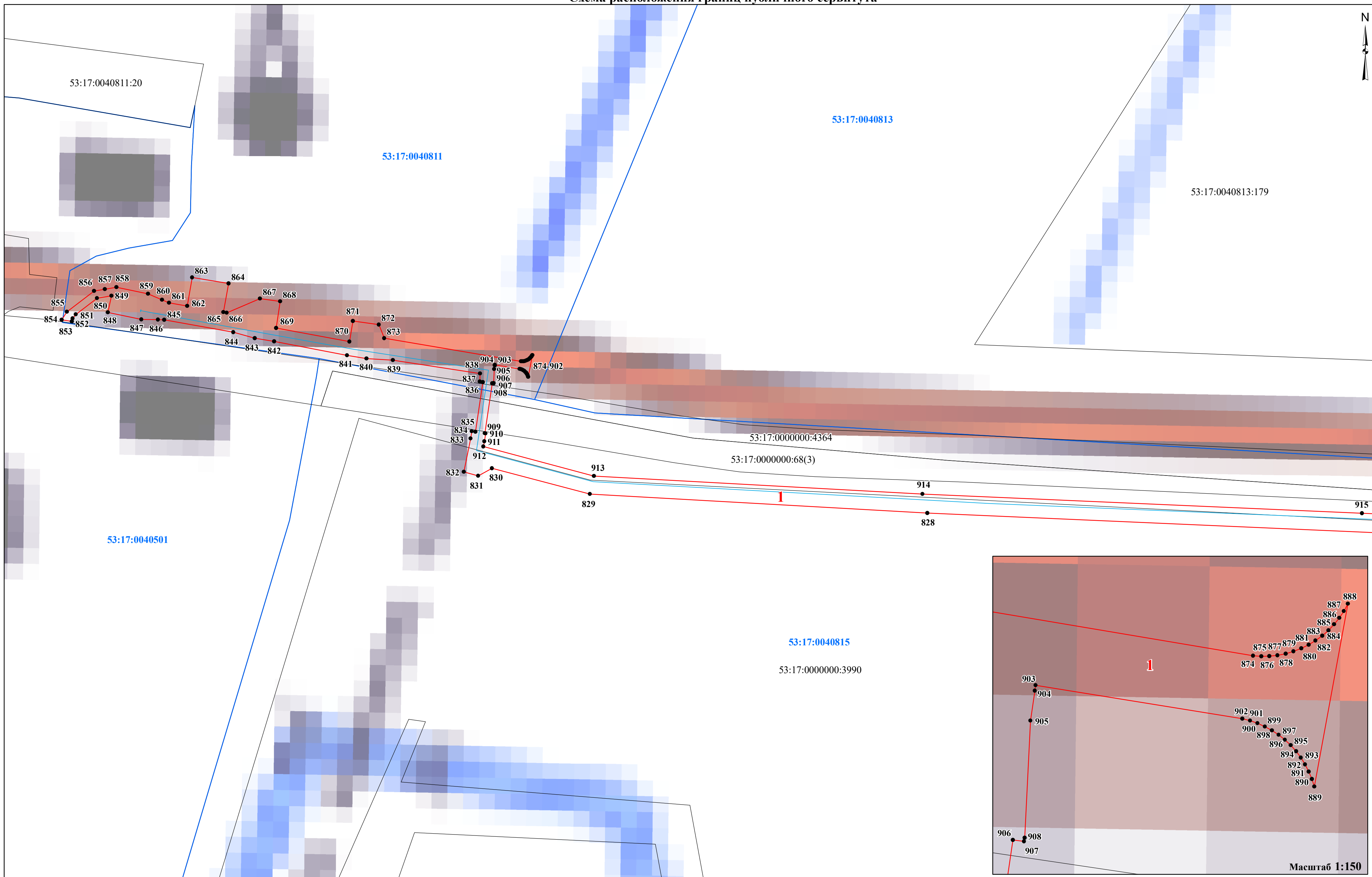
Условные обозначения:

- проектные границы публичного сервитута
- граница земельного участка, сведения о котором содержатся в ЕГРН
- граница кадастрового квартала
- проектное местоположение инженерного сооружения (газопровода)

- 53:17:0180914** - номер кадастрового квартала
- 53:17:0180914:5** - кадастровый номер земельного участка
- 1** - характерная точка проектной границы публичного сервитута
- 1** - номер контура публичного сервитута

Масштаб 1:1 500

Схема расположения границ публичного сервитута

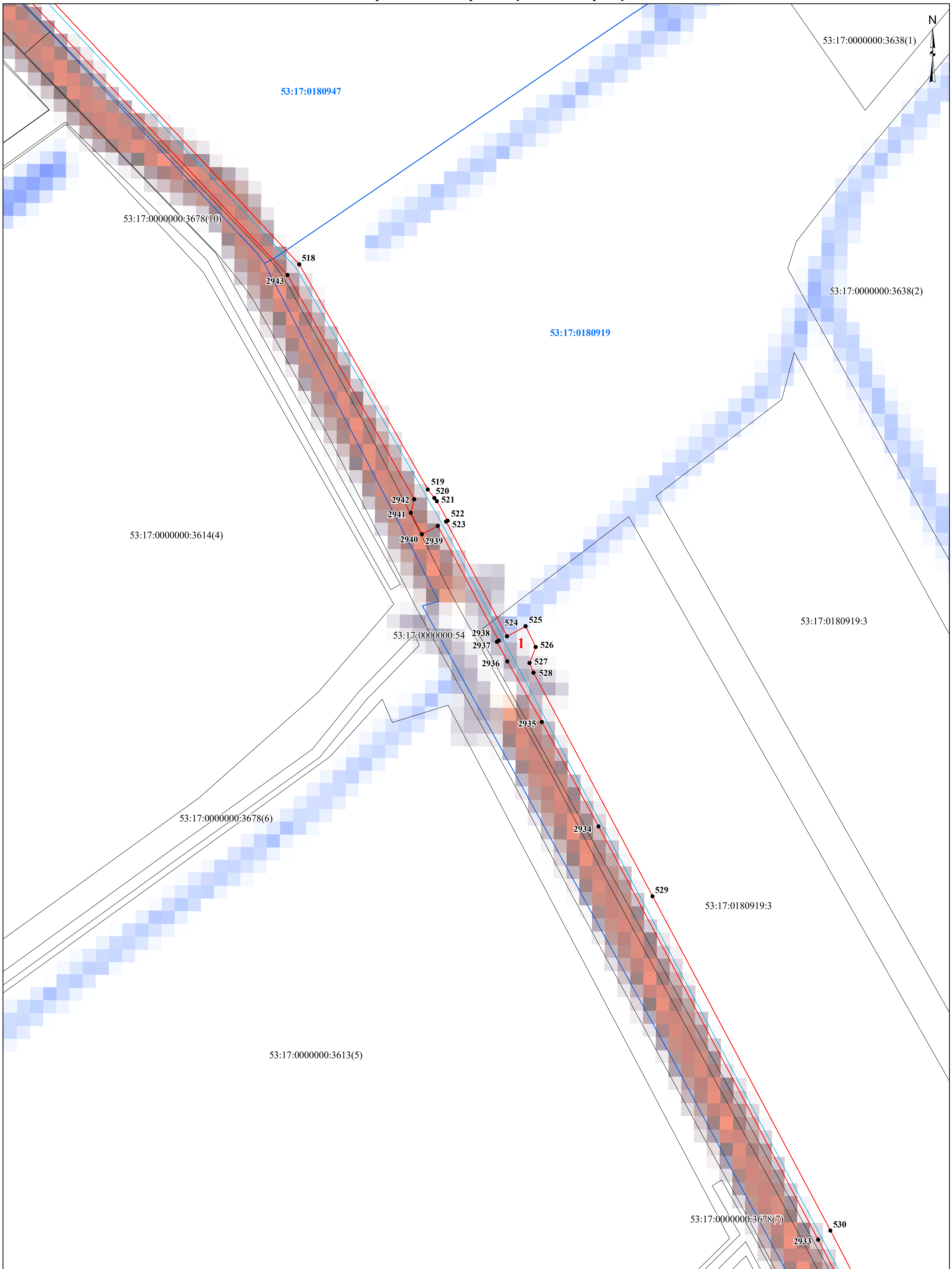


- Условные обозначения:**
- проектные границы публичного сервитута
 - граница земельного участка, сведения о котором содержатся в ЕГРН
 - граница кадастрового квартала
 - проектное местоположение инженерного сооружения (газопровода)

- 53:17:0180914** - номер кадастрового квартала
- 53:17:0180914:5** - кадастровый номер земельного участка
- 1** - характерная точка проектной границы публичного сервитута
- 1** - номер контура публичного сервитута

Масштаб 1:1 250

Схема расположения границ публичного сервитута



Условные обозначения:

- - проектные границы публичного сервитута
- граница земельного участка, сведения о котором содержатся в ЕГРН
- - граница кадастрового квартала
- - проектное местоположение инженерного сооружения (газопровода)

53:17:0180921 - номер кадастрового квартала

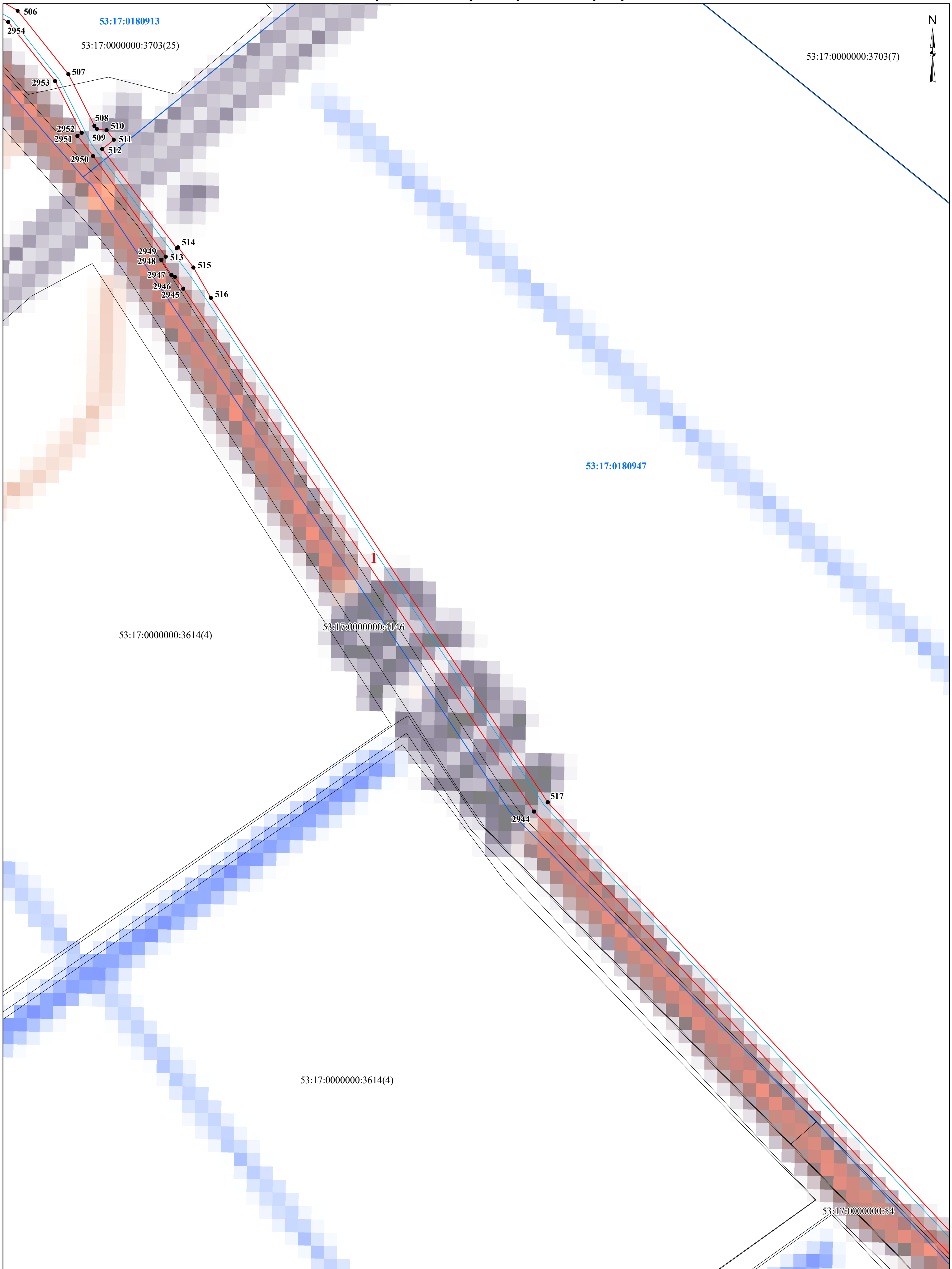
53:17:0180921:2 - кадастровый номер земельного участка

● **1** - характерная точка проектной границы публичного сервитута

1 - номер контура публичного сервитута

Масштаб 1:1 500

Схема расположения границ публичного сервитута



Условные обозначения:

- проектные границы публичного сервитута
- граница земельного участка, сведения о котором содержатся в ЕГРН
- граница кадастрового квартала
- проектное местоположение инженерного сооружения (газопровода)

53:17:0180921 - номер кадастрового квартала

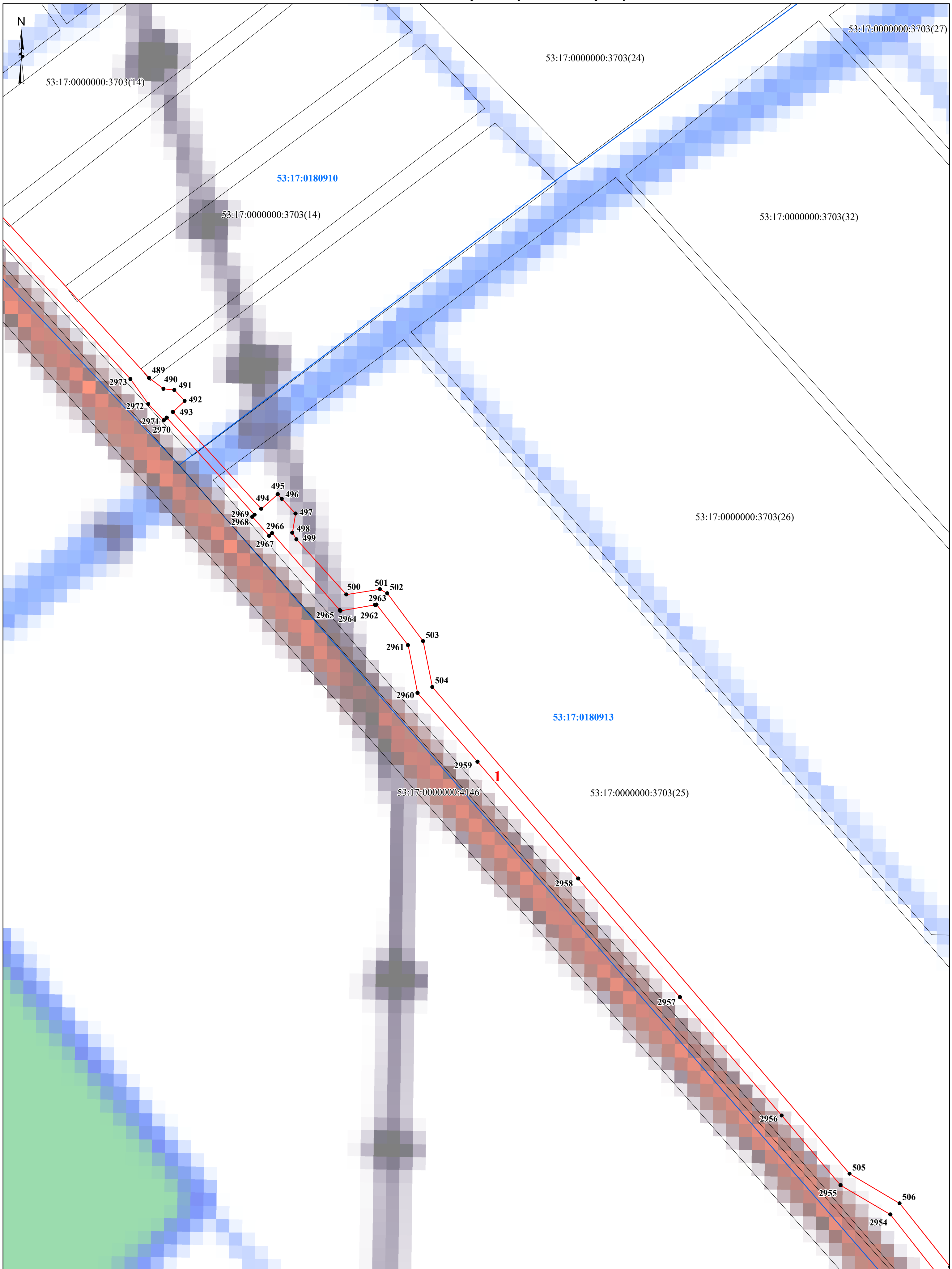
53:17:0180921:2 - кадастровый номер земельного участка

● 1 - характерная точка проектной границы публичного сервитута

1 - номер контура публичного сервитута

Масштаб 1:1 500

Схема расположения границ публичного сервитута



Условные обозначения:

- - проектные границы публичного сервитута
- граница земельного участка, сведения о котором содержатся в ЕГРН
- - граница кадастрового квартала
- - проектное местоположение инженерного сооружения (газопровода)

53:17:0180921 - номер кадастрового квартала

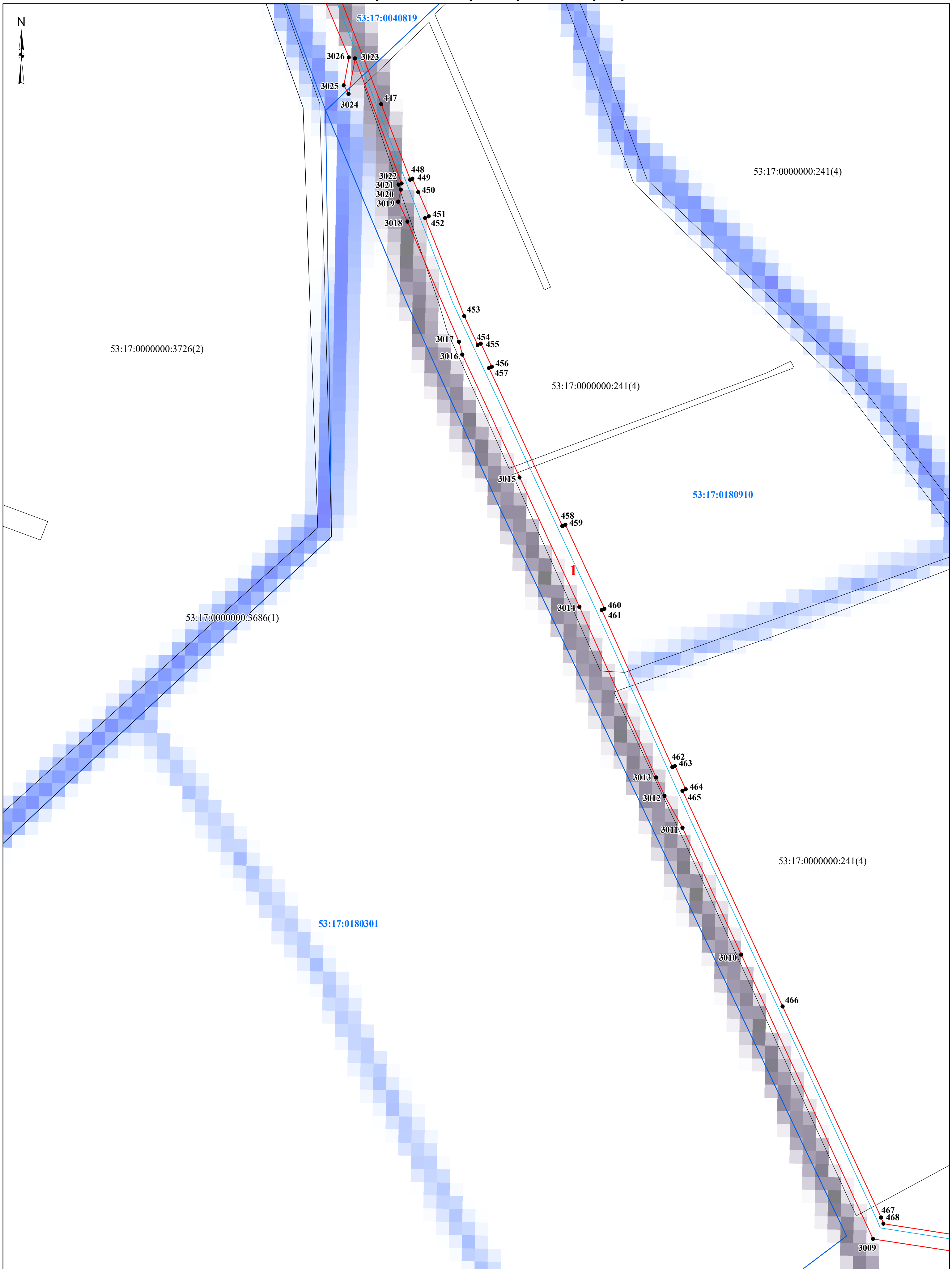
53:17:0180921:2 - кадастровый номер земельного участка

● **1** - характерная точка проектной границы публичного сервитута

1 - номер контура публичного сервитута

Масштаб 1:1 500

Схема расположения границ публичного сервитута



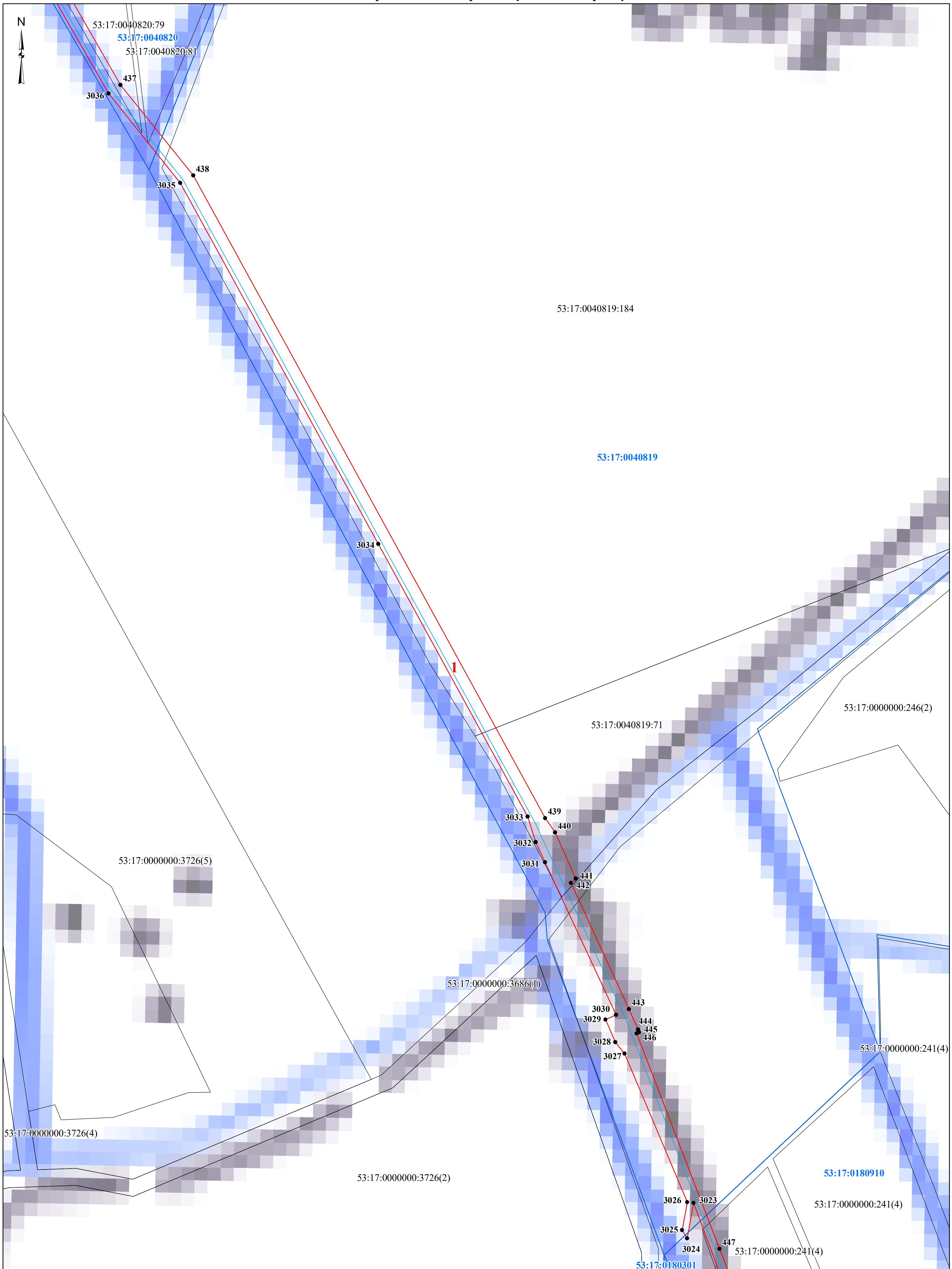
Условные обозначения:

- проектные границы публичного сервитута
- граница земельного участка, сведения о котором содержатся в ЕГРН
- граница кадастрового квартала
- проектное местоположение инженерного сооружения (газопровода)

- 53:17:0180921** - номер кадастрового квартала
- 53:17:0180921:2** - кадастровый номер земельного участка
- 1** - характерная точка проектной границы публичного сервитута
- 1** - номер контура публичного сервитута

Масштаб 1:1 500

Схема расположения границ публичного сервитута



Условные обозначения:

- ▭ - проектные границы публичного сервитута
- граница земельного участка, сведения о котором содержатся в ЕГРН
- ▭ - граница кадастрового квартала
- ▭ - проектное местоположение инженерного сооружения (газопровода)

- 53:17:0180921** - номер кадастрового квартала
- 53:17:0180921:2** - кадастровый номер земельного участка
- 1** - характерная точка проектной границы публичного сервитута
- 1** - номер контура публичного сервитута

Масштаб 1:1 500

Схема расположения границ публичного сервитута



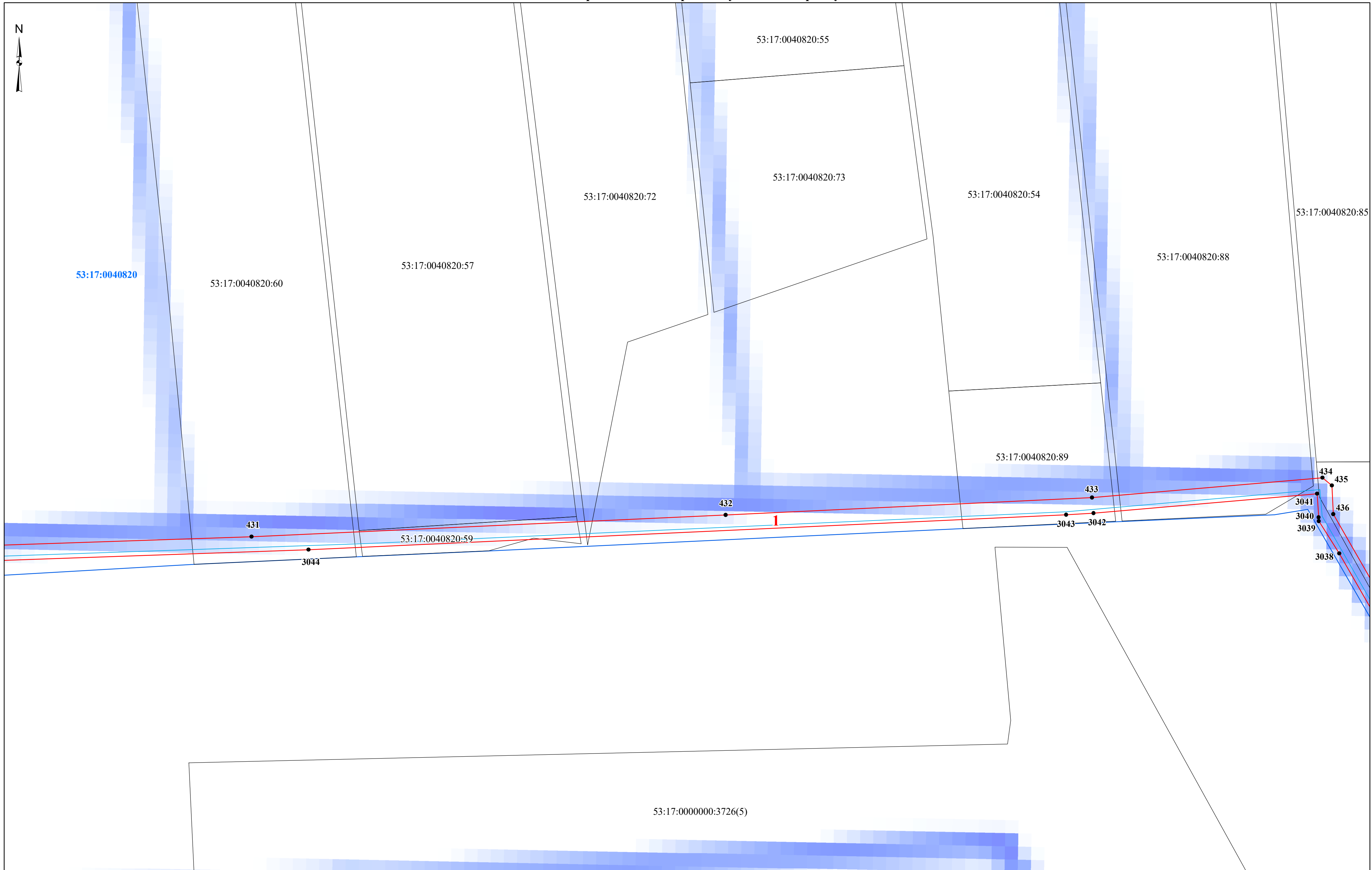
Условные обозначения:

- проектные границы публичного сервитута
- граница земельного участка, сведения о котором содержатся в ЕГРН
- граница кадастрового квартала
- проектное местоположение инженерного сооружения (газопровода)

- 53:17:0040820 - номер кадастрового квартала
- 53:17:0040820:78 - кадастровый номер земельного участка
- 1 - характерная точка проектной границы публичного сервитута
- 1 - номер контура публичного сервитута

Масштаб 1:1 500

Схема расположения границ публичного сервитута

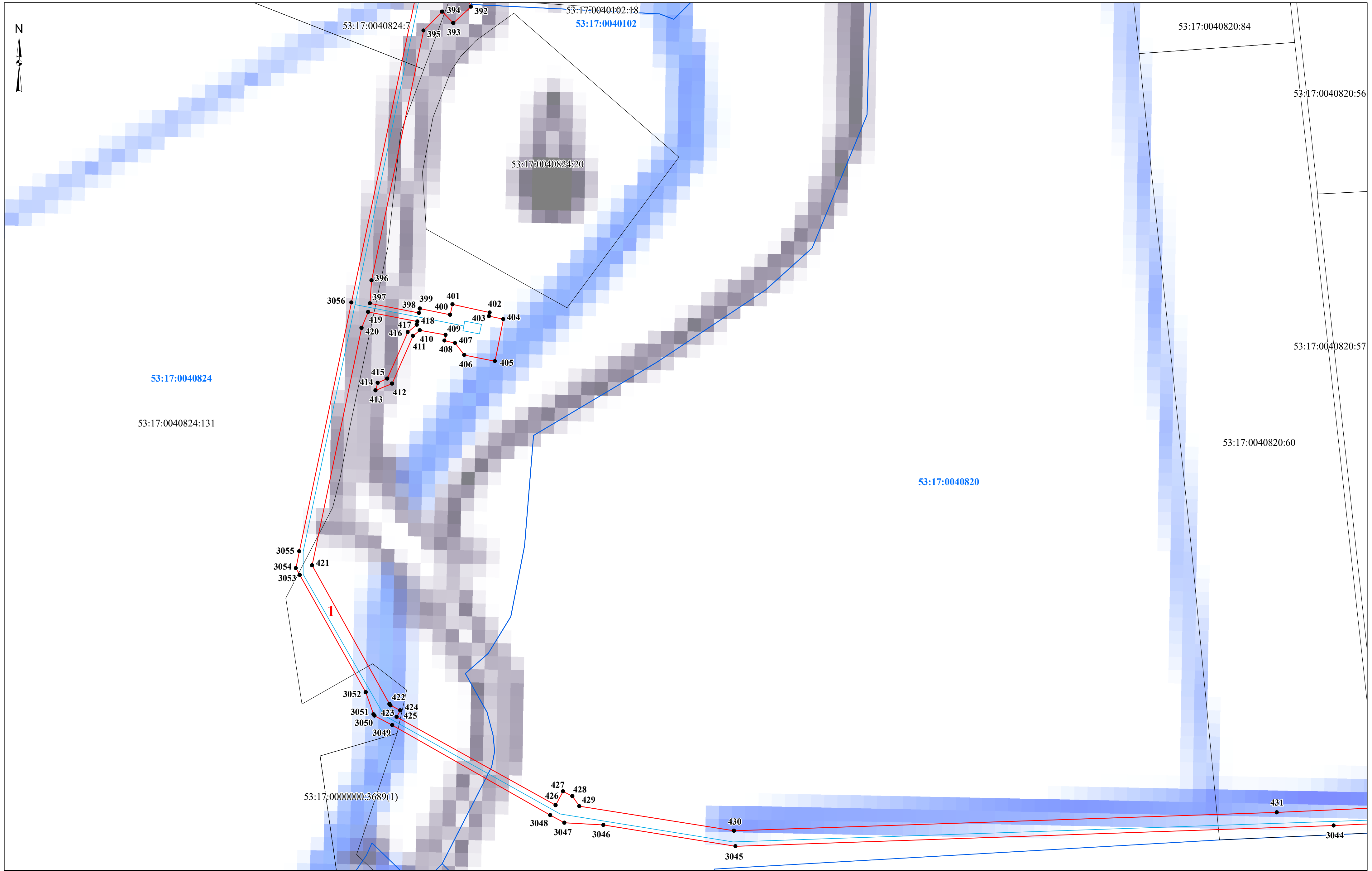


- Условные обозначения:**
- проектные границы публичного сервитута
 - граница земельного участка, сведения о котором содержатся в ЕГРН
 - граница кадастрового квартала
 - проектное местоположение инженерного сооружения (газопровода)

- 53:17:0040820** - номер кадастрового квартала
- 53:17:0040820:57** - кадастровый номер земельного участка
- 1** - характерная точка проектной границы публичного сервитута
- 1** - номер контура публичного сервитута

Масштаб 1:1 500

Схема расположения границ публичного сервитута

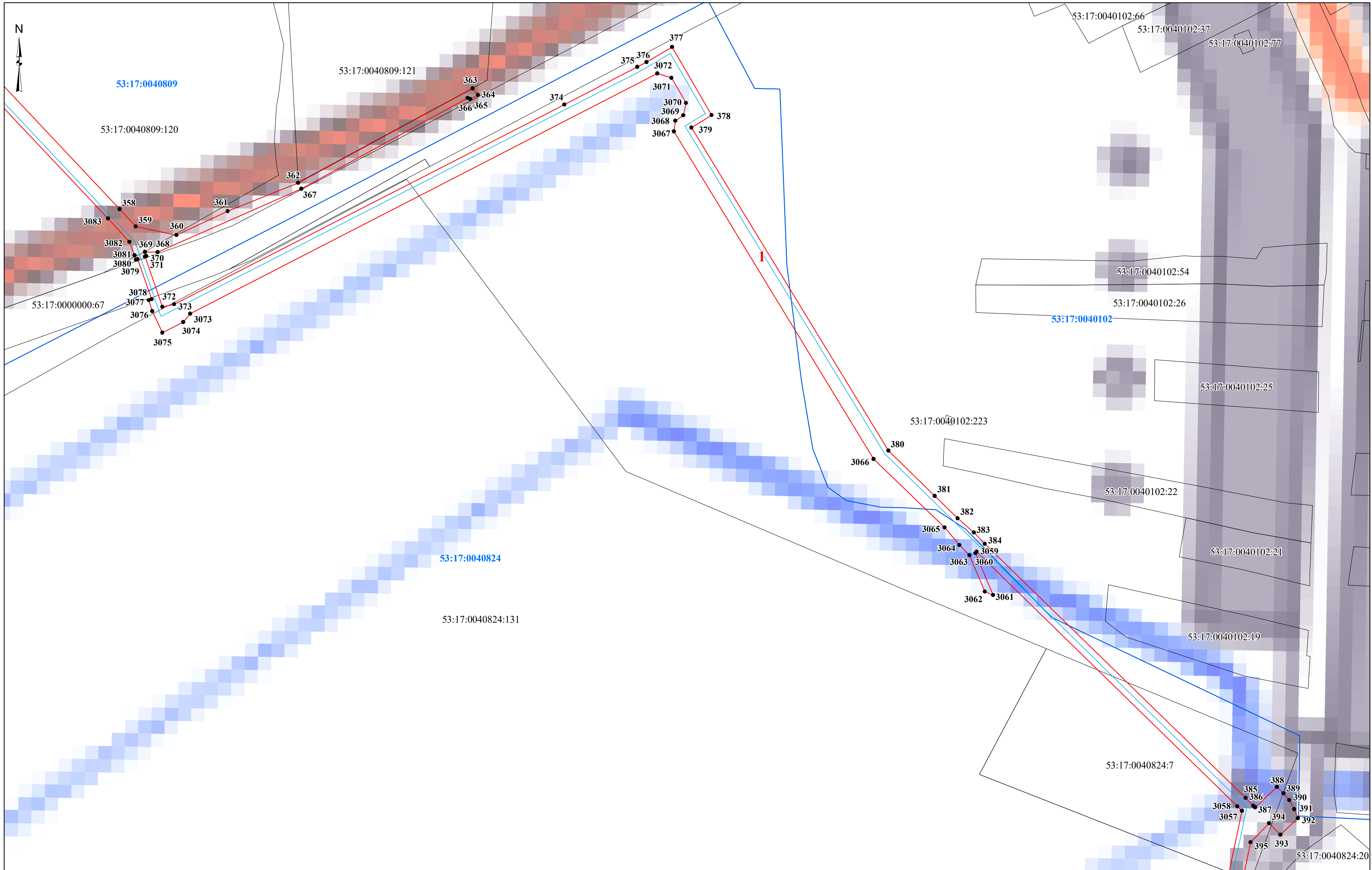


- Условные обозначения:**
- проектные границы публичного сервитута
 - граница земельного участка, сведения о котором содержатся в ЕГРН
 - граница кадастрового квартала
 - проектное местоположение инженерного сооружения (газопровода)

- 53:17:0040820** - номер кадастрового квартала
- 53:17:0040824:20** - кадастровый номер земельного участка
- 1** - характерная точка проектной границы публичного сервитута
- 1** - номер контура публичного сервитута

Масштаб 1:1 500

Схема расположения границ публичного сервитута



- Условные обозначения:**
- проектные границы публичного сервитута
 - граница земельного участка, сведения о котором содержатся в ЕГРН
 - граница кадастрового квартала
 - проектное местоположение инженерного сооружения (газопровода)

- 53:17:0040820** - номер кадастрового квартала
- 53:17:0040824:20** - кадастровый номер земельного участка
- 1** - характерная точка проектной границы публичного сервитута
- 1** - номер контура публичного сервитута

Масштаб 1:1 500

Схема расположения границ публичного сервитута

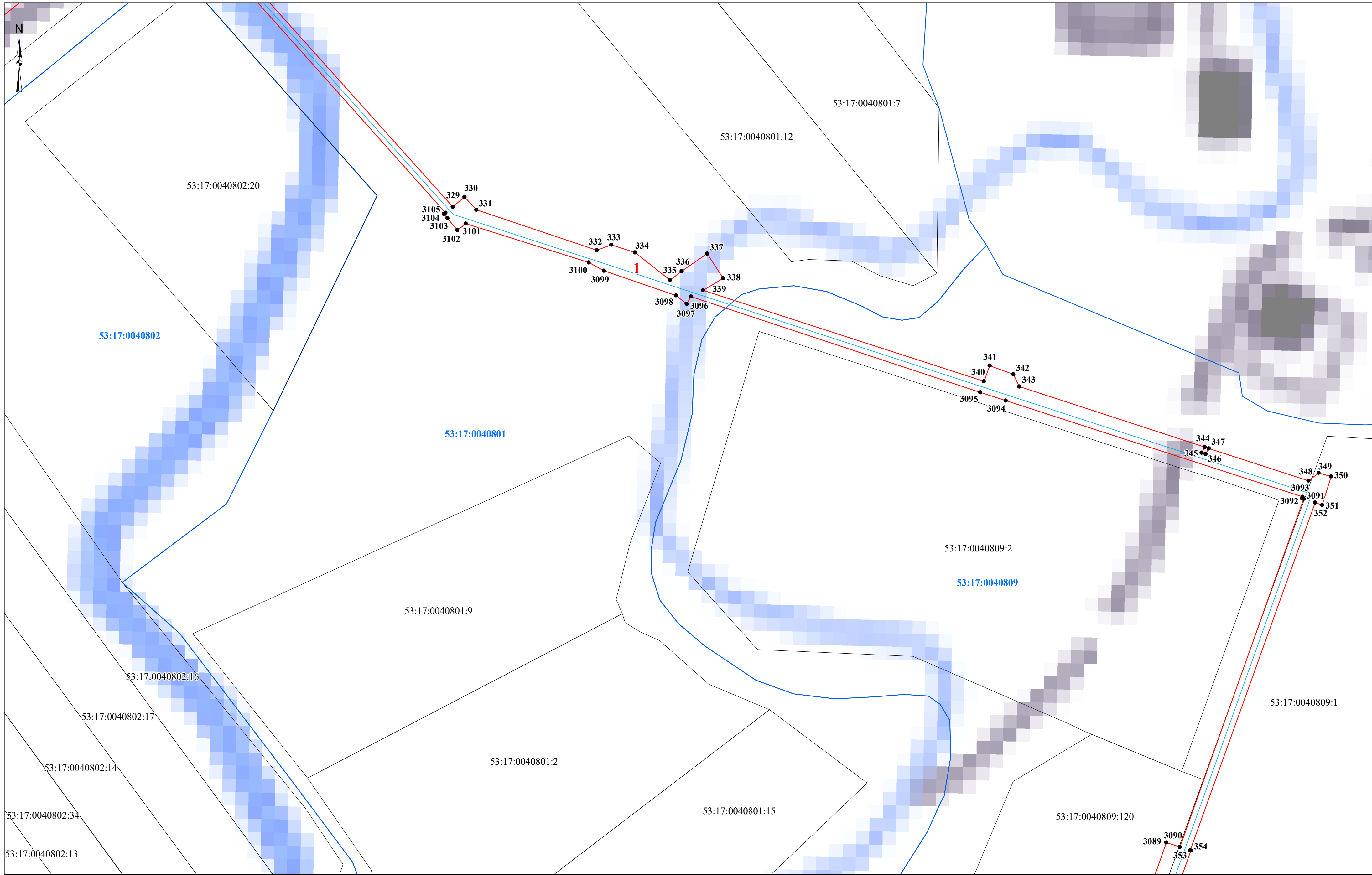


- Условные обозначения:**
- проектные границы публичного сервитута
 - граница земельного участка, сведения о котором содержатся в ЕГРН
 - граница кадастрового квартала
 - проектное местоположение инженерного сооружения (газопровода)

- 53:17:0040820 - номер кадастрового квартала
- 53:17:0040824:20 - кадастровый номер земельного участка
- 1 - характерная точка проектной границы публичного сервитута
- 1 - номер контура публичного сервитута

Масштаб 1:1 500

Схема расположения границ публичного сервитута

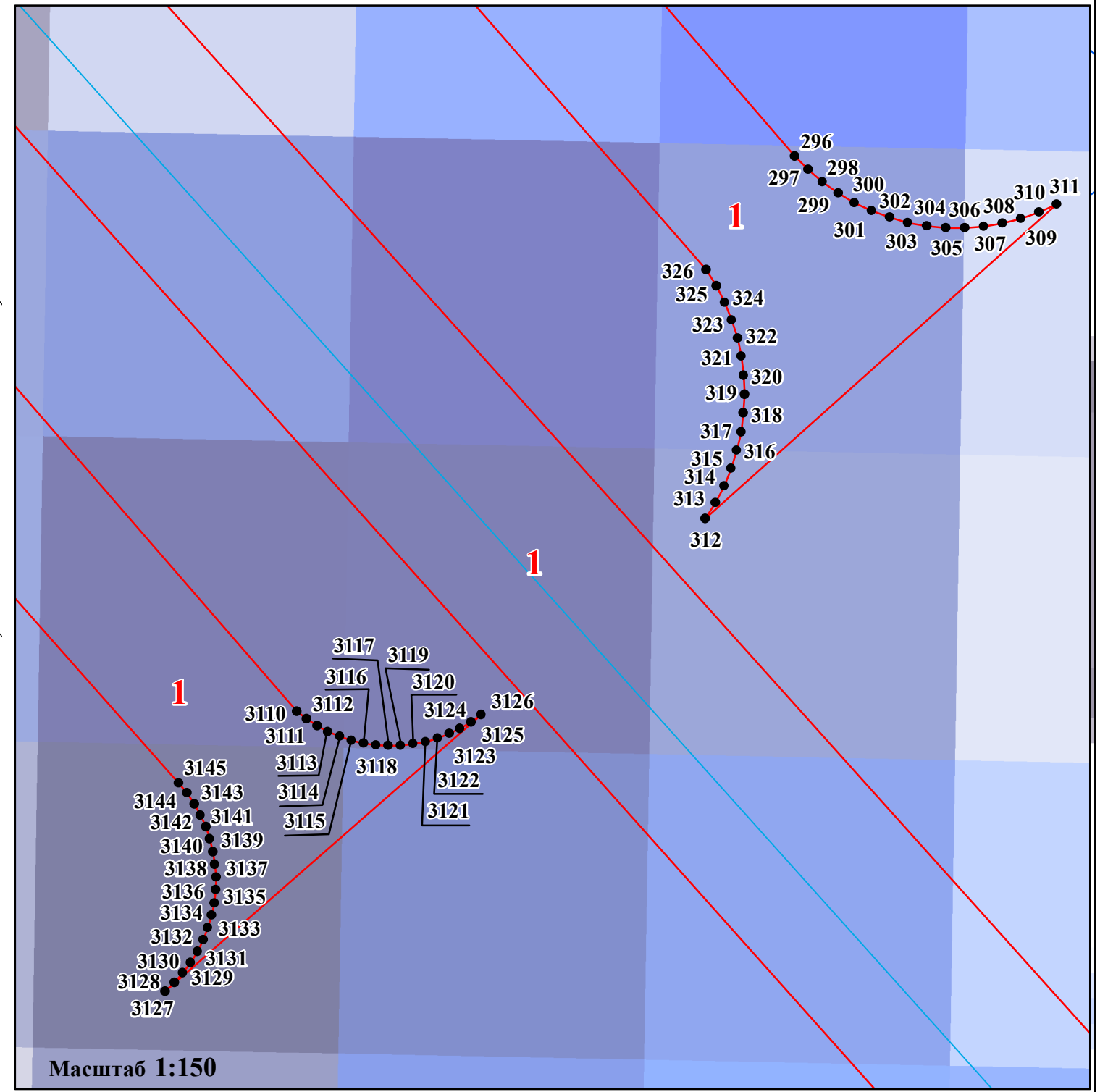
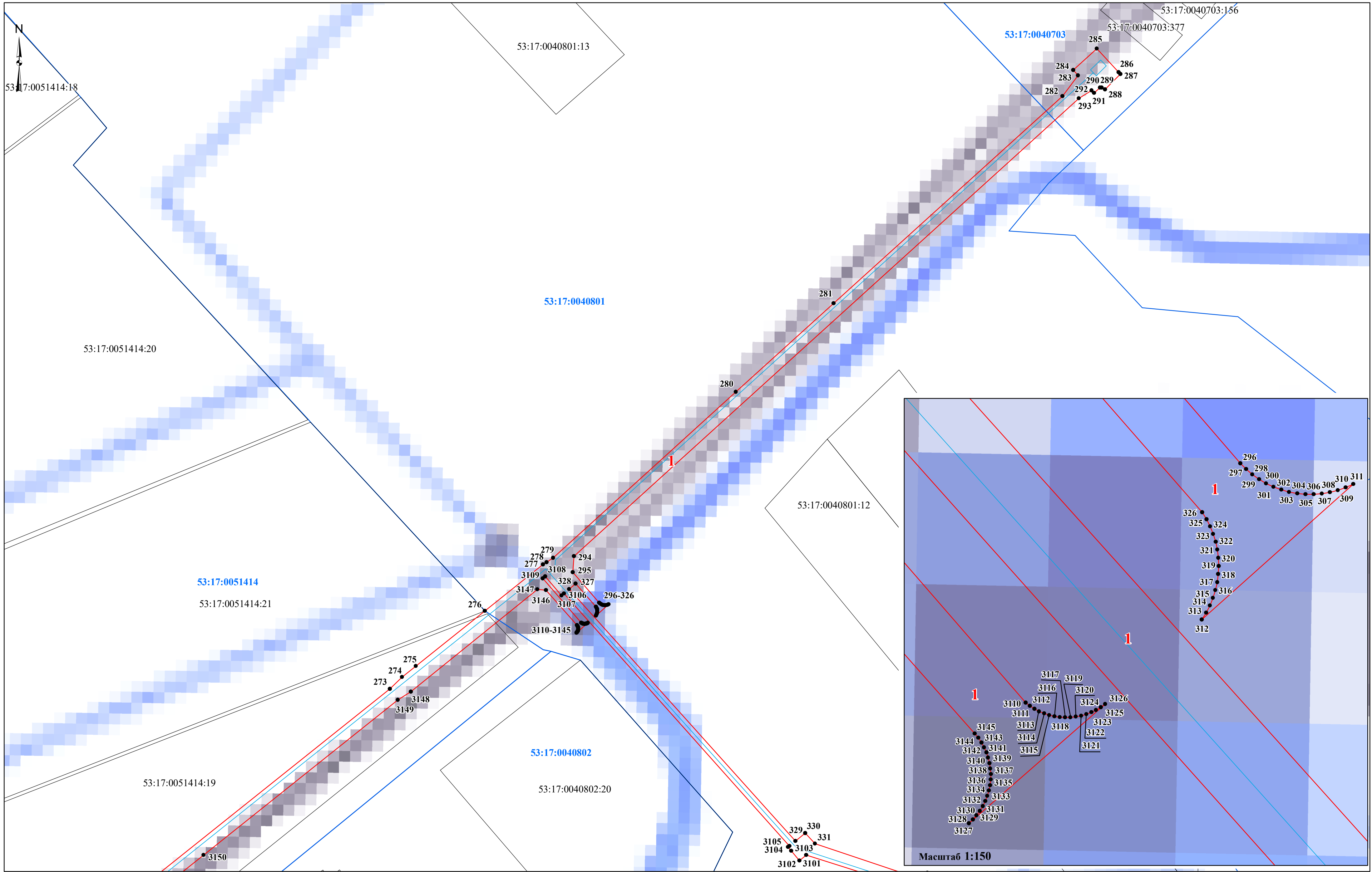


- Условные обозначения:**
- проектные границы публичного сервитута
 - граница земельного участка, сведения о котором содержатся в ЕГРН
 - граница кадастрового квартала
 - проектное местоположение инженерного сооружения (газопровода)

- 53:17:0040801** - номер кадастрового квартала
- 53:17:0040802:20** - кадастровый номер земельного участка
- 1** - характерная точка проектной границы публичного сервитута
- 1** - номер контура публичного сервитута

Масштаб 1:1 500

Схема расположения границ публичного сервитута



- Условные обозначения:**
- - проектные границы публичного сервитута
 - граница земельного участка, сведения о котором содержатся в ЕГРН
 - - граница кадастрового квартала
 - - проектное местоположение инженерного сооружения (газопровода)

- 53:17:0040801** - номер кадастрового квартала
- 53:17:0040802:20** - кадастровый номер земельного участка
- 1** - характерная точка проектной границы публичного сервитута
- 1** - номер контура публичного сервитута

Масштаб 1:1 800

Схема расположения границ публичного сервитута

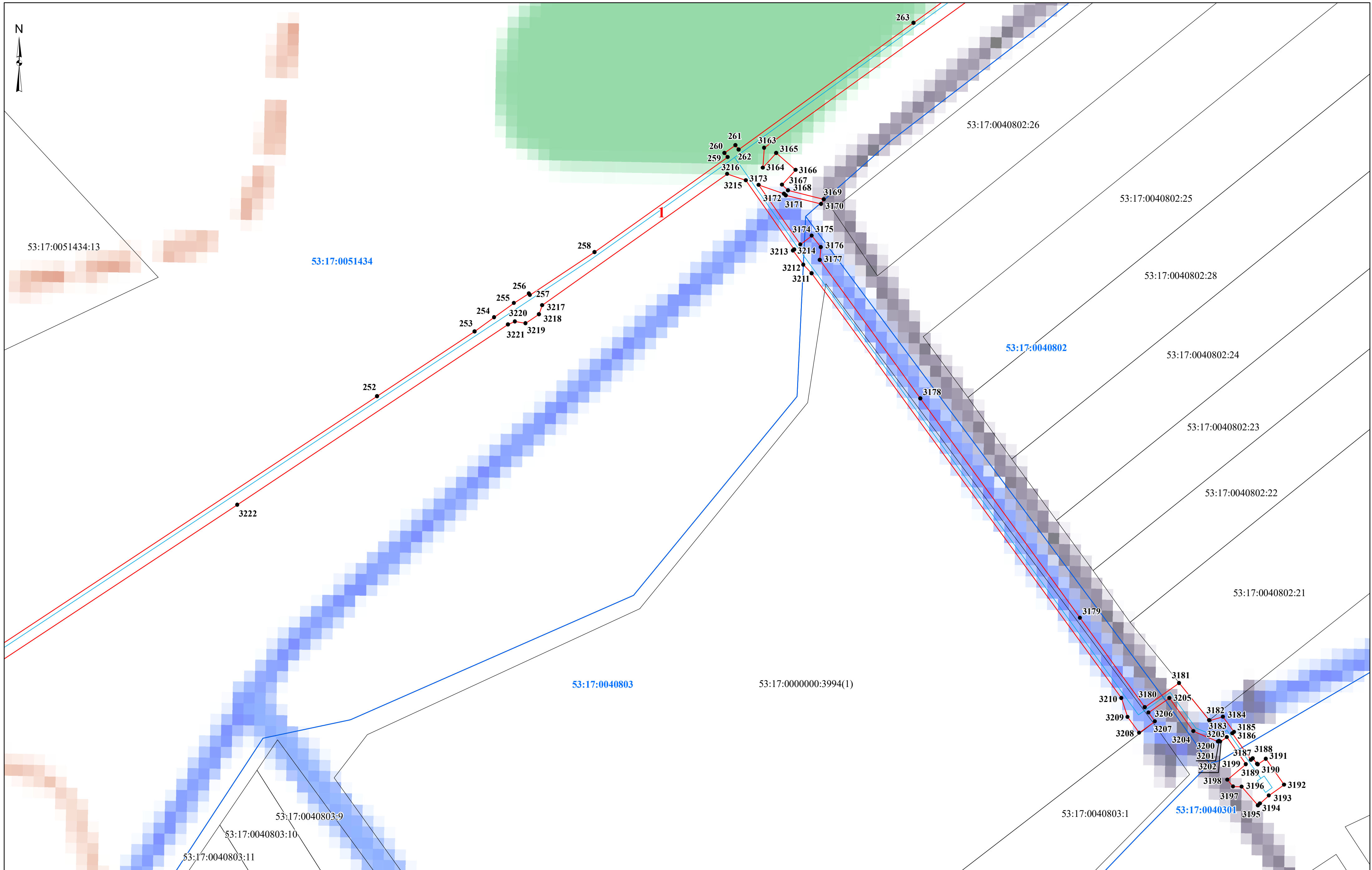


- Условные обозначения:**
- проектные границы публичного сервитута
 - граница земельного участка, сведения о котором содержатся в ЕГРН
 - граница кадастрового квартала
 - проектное местоположение инженерного сооружения (газопровода)

- 53:17:0040801** - номер кадастрового квартала
- 53:17:0040802:20** - кадастровый номер земельного участка
- 1** - характерная точка проектной границы публичного сервитута
- 1** - номер контура публичного сервитута

Масштаб 1:1 800

Схема расположения границ публичного сервитута

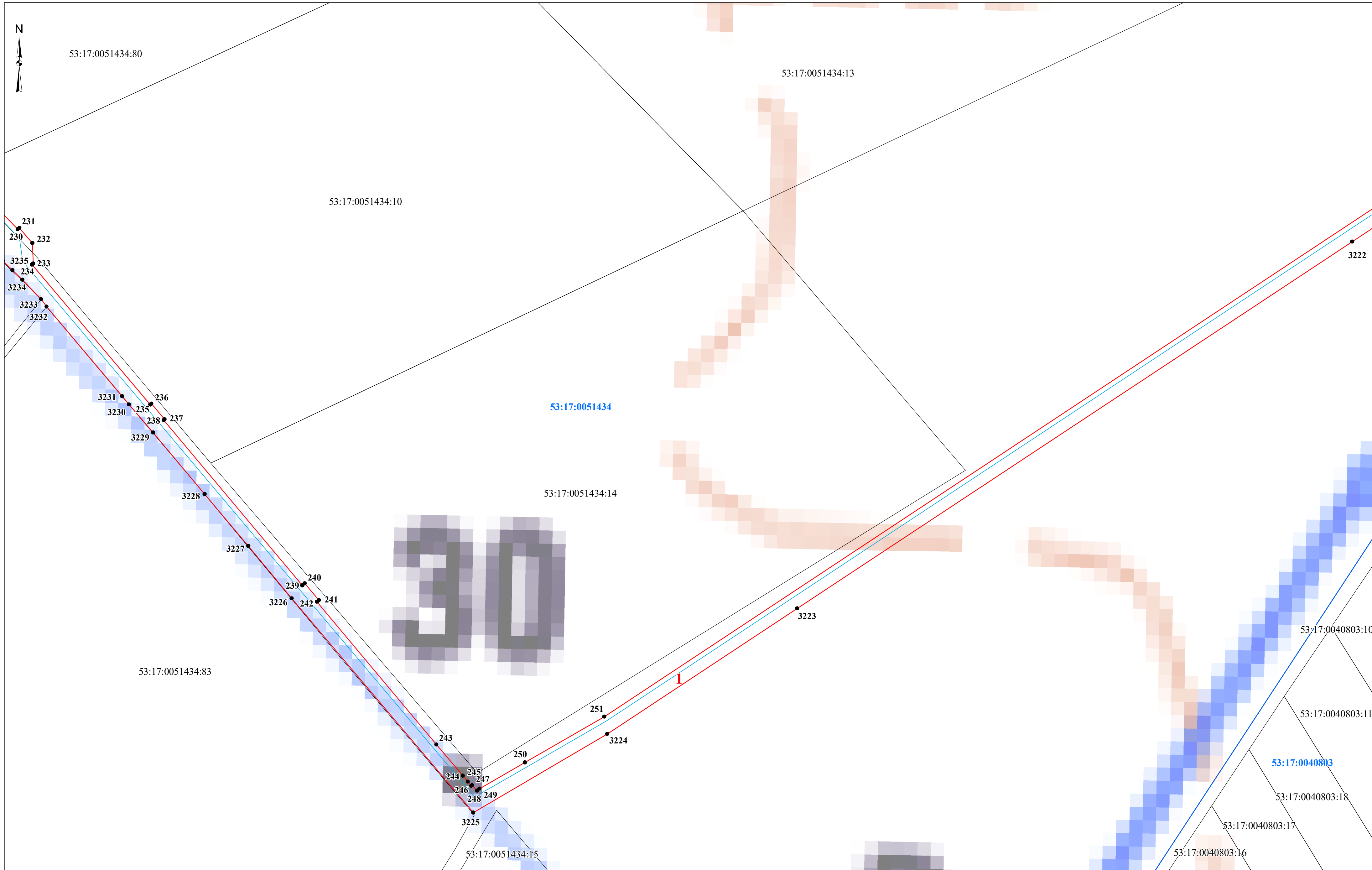


- Условные обозначения:**
- проектные границы публичного сервитута
 - граница земельного участка, сведения о котором содержатся в ЕГРН
 - граница кадастрового квартала
 - проектное местоположение инженерного сооружения (газопровода)

- 53:17:0051434 - номер кадастрового квартала
- 53:17:0040802:20 - кадастровый номер земельного участка
- 1 - характерная точка проектной границы публичного сервитута
- 1 - номер контура публичного сервитута

Масштаб 1:1 800

Схема расположения границ публичного сервитута

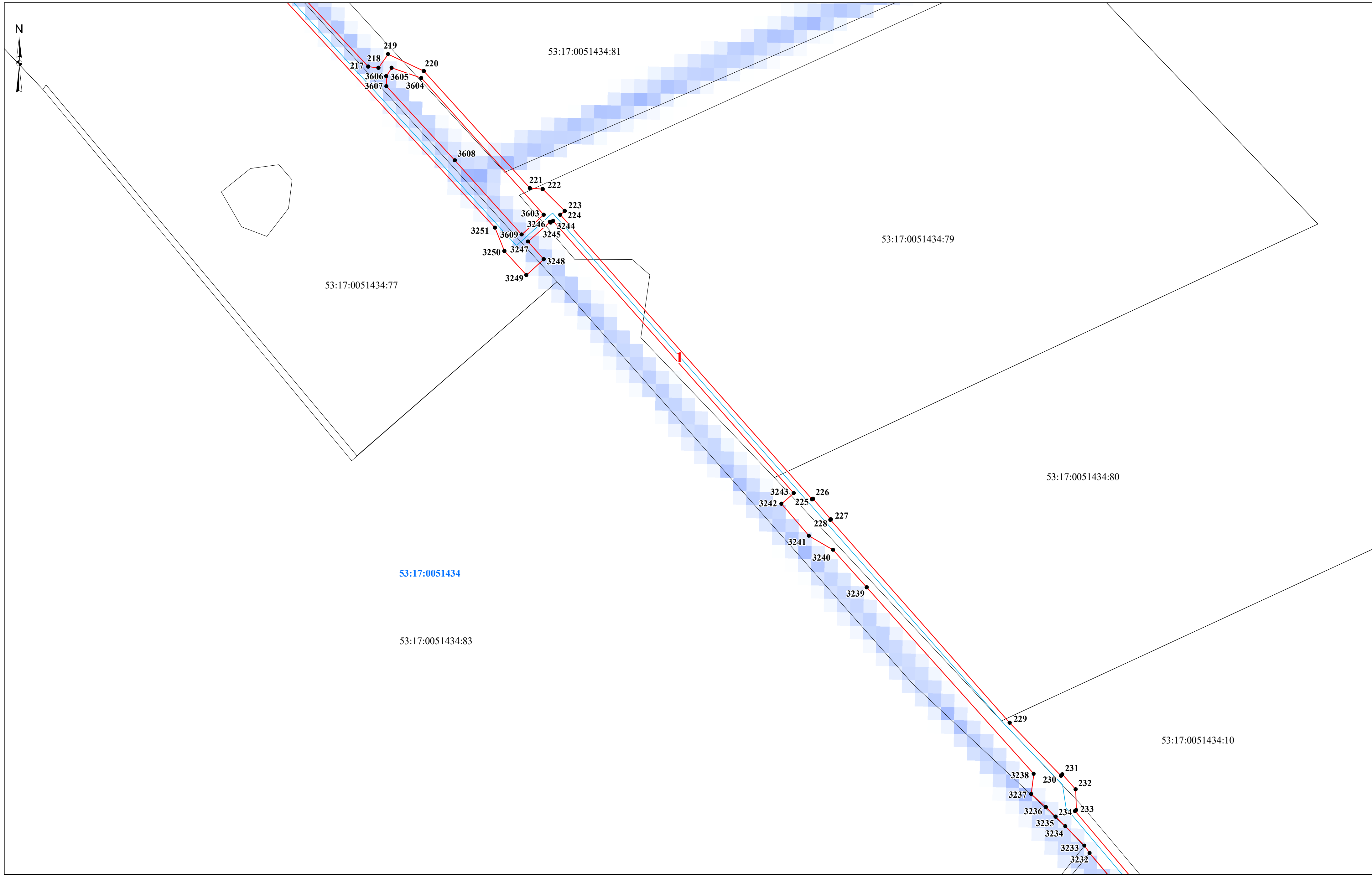


- Условные обозначения:**
- проектные границы публичного сервитута
 - граница земельного участка, сведения о котором содержатся в ЕГРН
 - граница кадастрового квартала
 - проектное местоположение инженерного сооружения (газопровода)

- 53:17:0051434** - номер кадастрового квартала
- 53:17:0040802:20** - кадастровый номер земельного участка
- 1** - характерная точка проектной границы публичного сервитута
- 1** - номер контура публичного сервитута

Масштаб 1:1 500

Схема расположения границ публичного сервитута

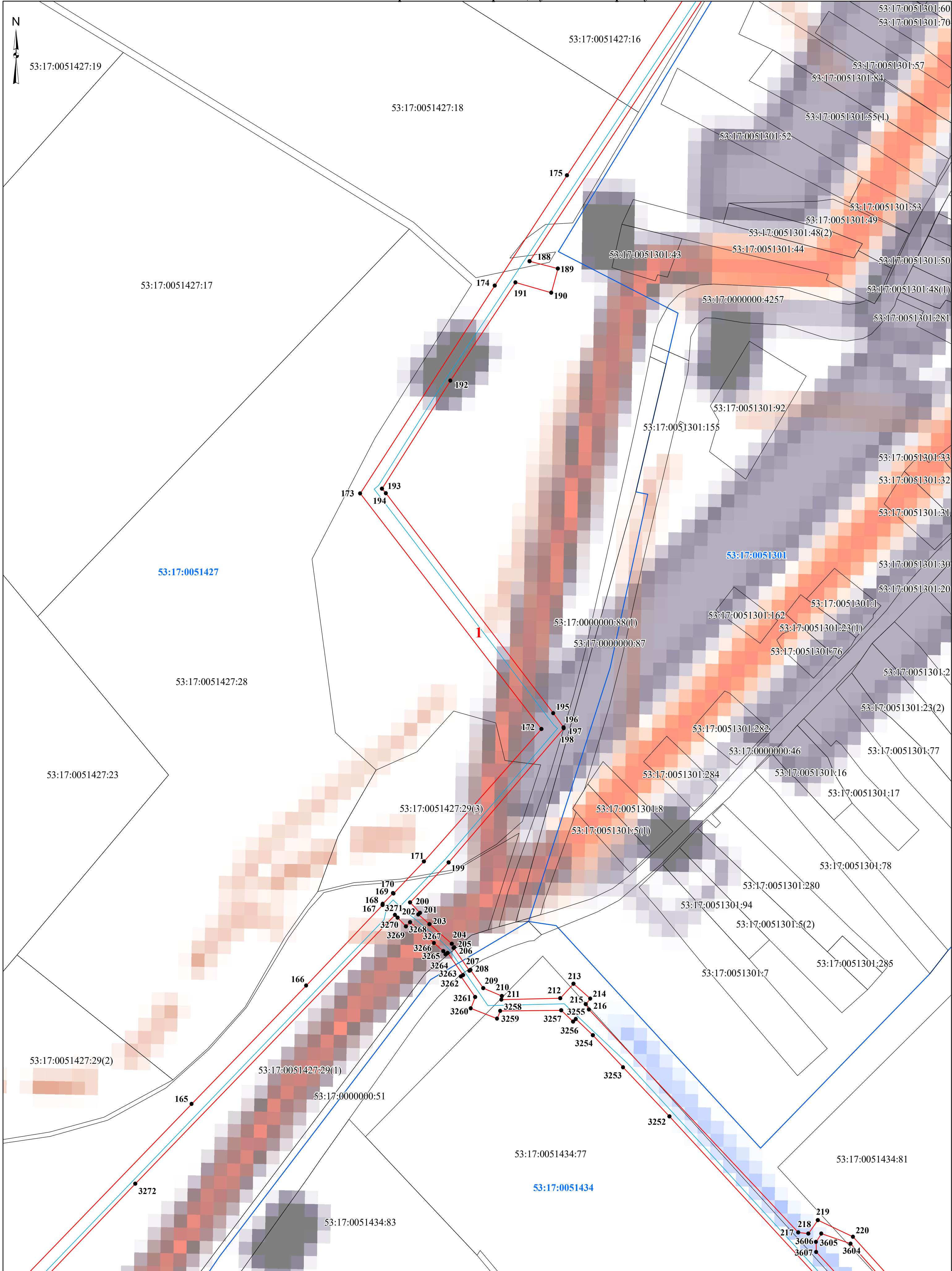


- Условные обозначения:**
- проектные границы публичного сервитута
 - граница земельного участка, сведения о котором содержатся в ЕГРН
 - граница кадастрового квартала
 - проектное местоположение инженерного сооружения (газопровода)

- 53:17:0051434** - номер кадастрового квартала
- 53:17:0051434:81** - кадастровый номер земельного участка
- 1** - характерная точка проектной границы публичного сервитута
- 1** - номер контура публичного сервитута

Масштаб 1:1 500

Схема расположения границ публичного сервитута



Условные обозначения:

- проектные границы публичного сервитута
- граница земельного участка, сведения о котором содержатся в ЕГРН
- граница кадастрового квартала
- проектное местоположение инженерного сооружения (газопровода)

53:17:0051427 - номер кадастрового квартала

53:17:0051427:28 - кадастровый номер земельного участка

● **1** - характерная точка проектной границы публичного сервитута

1 - номер контура публичного сервитута

Масштаб 1:1 500