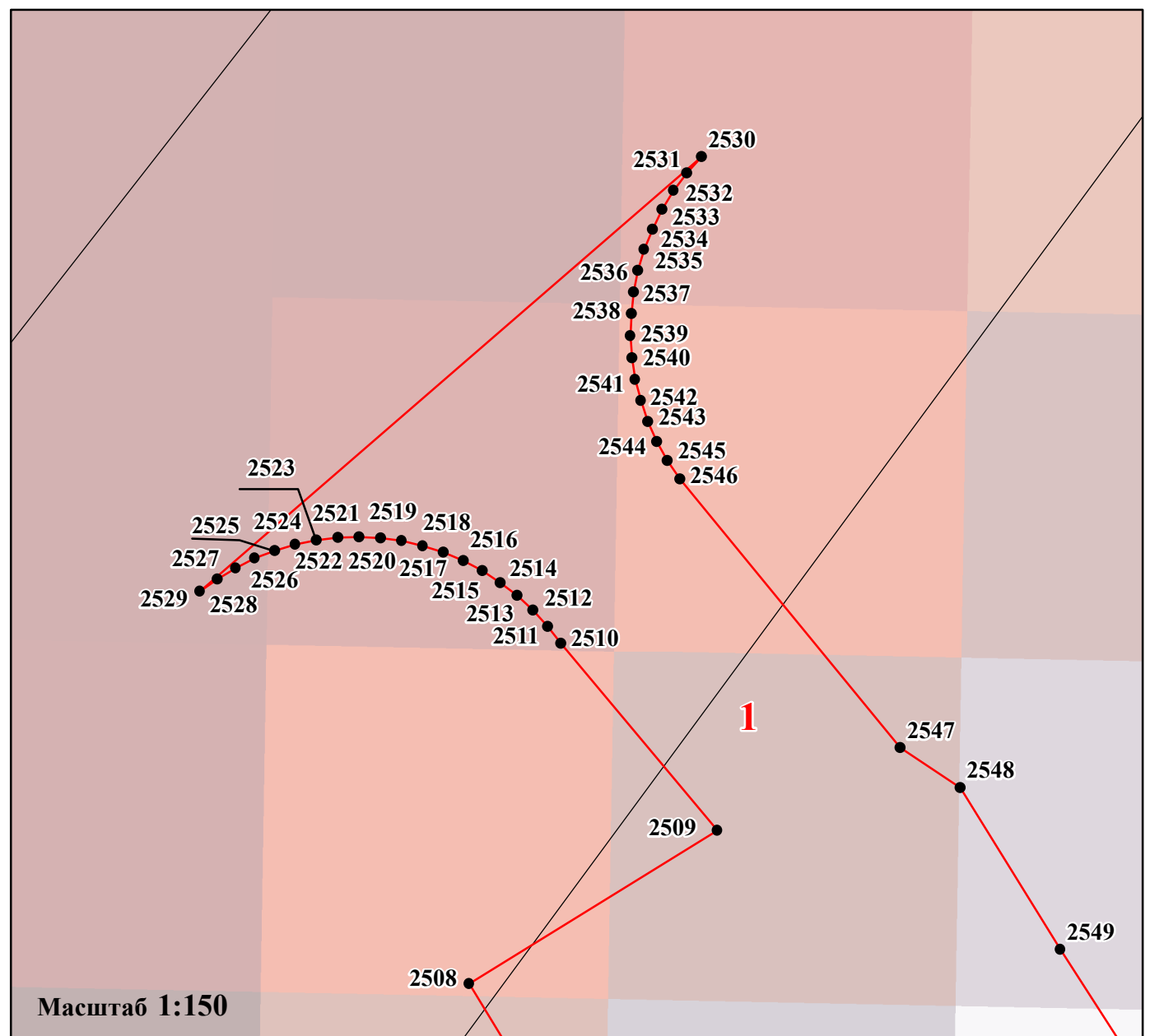
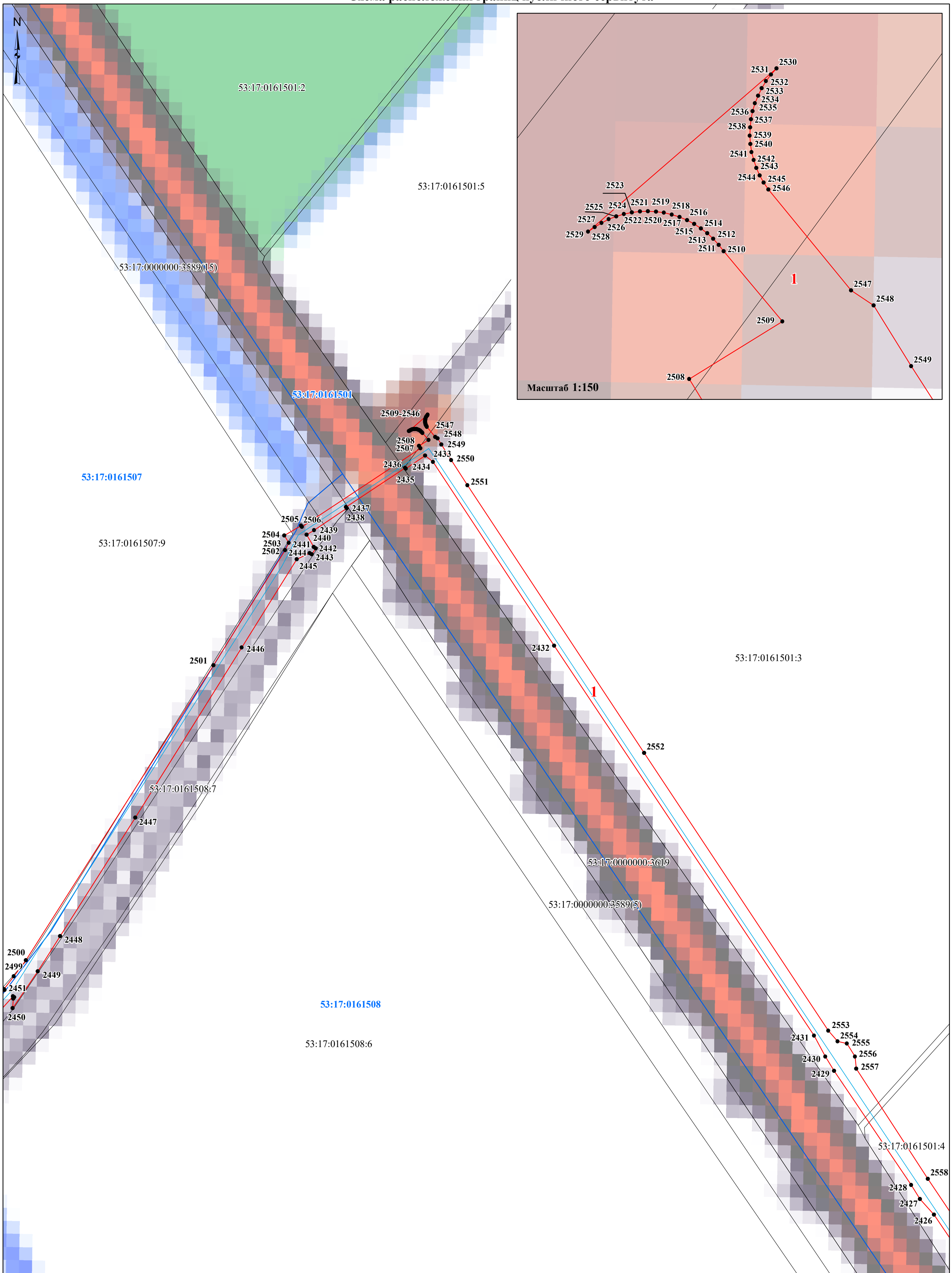


Схема расположения границ публичного сервитута



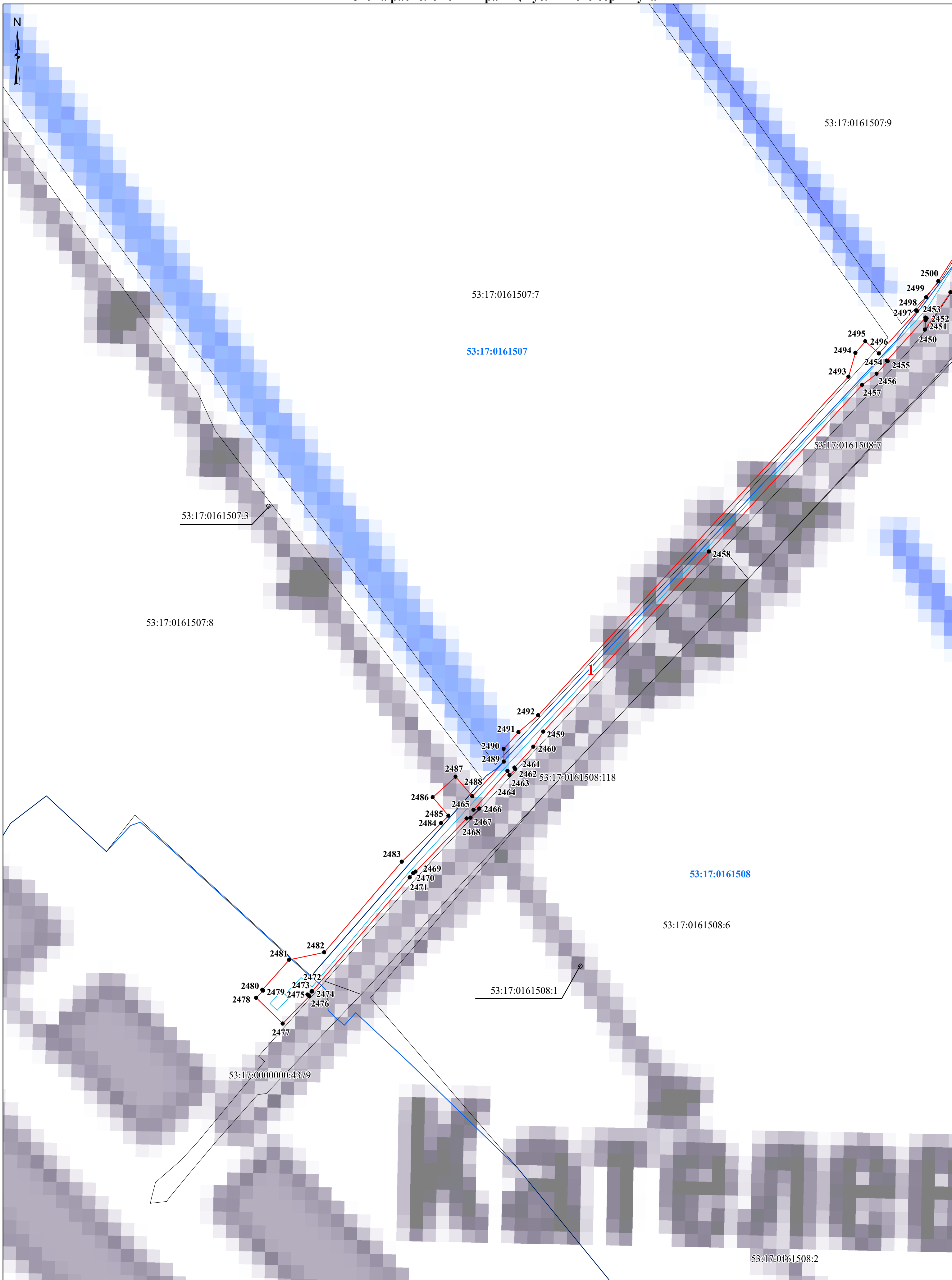
Условные обозначения:

- - проектные границы публичного сервитута
- граница земельного участка, сведения о котором содержатся в ЕГРН
- - граница кадастрового квартала
- - проектное местоположение инженерного сооружения (газопровода)

- 53:17:0161502** - номер кадастрового квартала
- 53:17:0161502:116** - кадастровый номер земельного участка
- 1** - характерная точка проектной границы публичного сервитута
- 1** - номер контура публичного сервитута

Масштаб 1:1 500

Схема расположения границ публичного сервитута



Условные обозначения:

- ▬ - проектные границы публичного сервитута
- граница земельного участка, сведения о котором содержатся в ЕГРН
- ▬ - граница кадастрового квартала
- ▬ - проектное местоположение инженерного сооружения (газопровода)

53:17:0161502 - номер кадастрового квартала

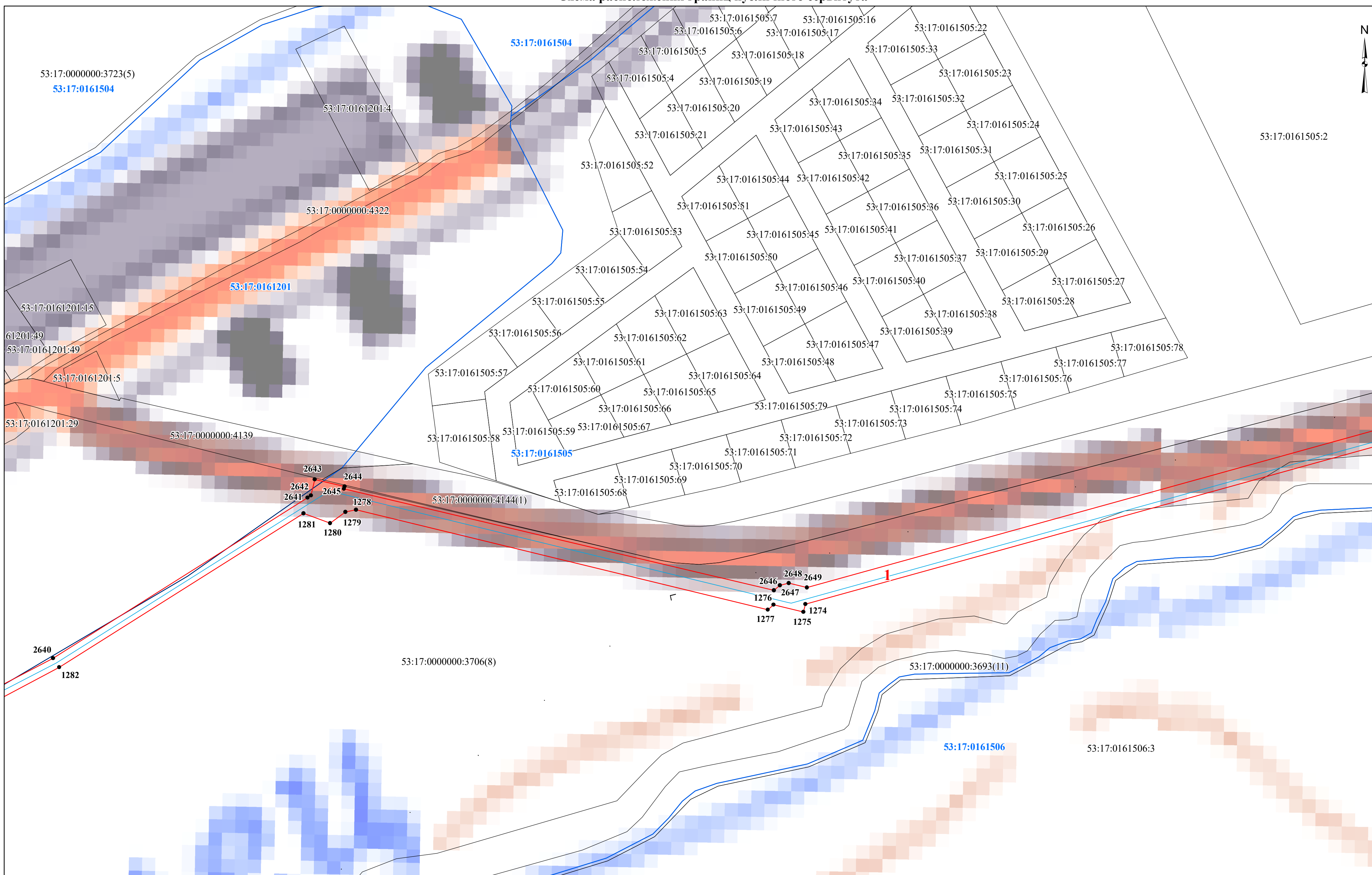
53:17:0161502:116 - кадастровый номер земельного участка

● 1 - характерная точка проектной границы публичного сервитута

1 - номер контура публичного сервитута

Масштаб 1:1 500

Схема расположения границ публичного сервитута

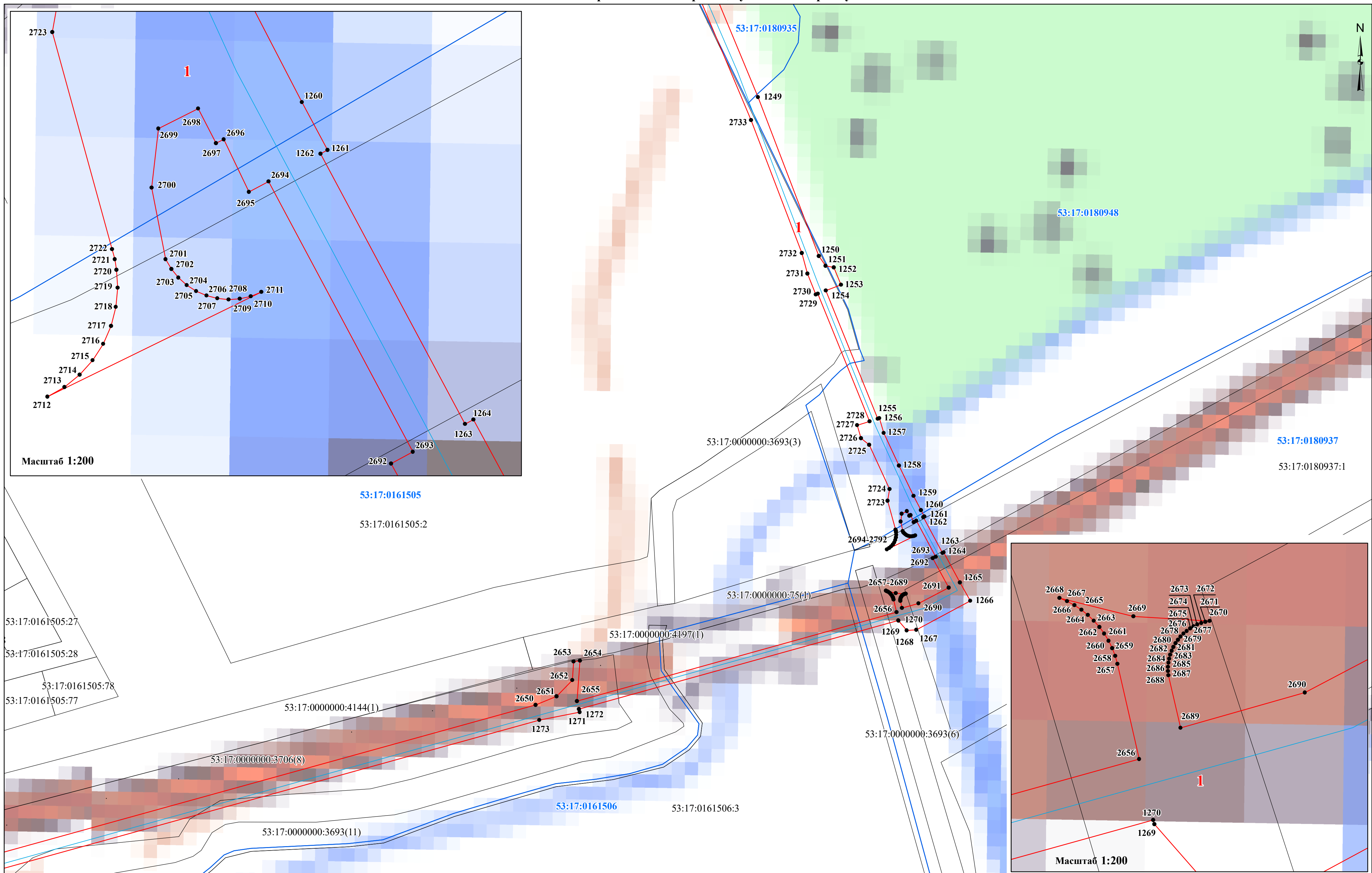


- Условные обозначения:**
- проектные границы публичного сервитута
 - граница земельного участка, сведения о котором содержатся в ЕГРН
 - граница кадастрового квартала
 - проектное местоположение инженерного сооружения (газопровода)

- 53:17:0161506** - номер кадастрового квартала
- 53:17:0161506:3** - кадастровый номер земельного участка
- 1** - характерная точка проектной границы публичного сервитута
- 1** - номер контура публичного сервитута

Масштаб 1:1 500

Схема расположения границ публичного сервитута



Масштаб 1:200

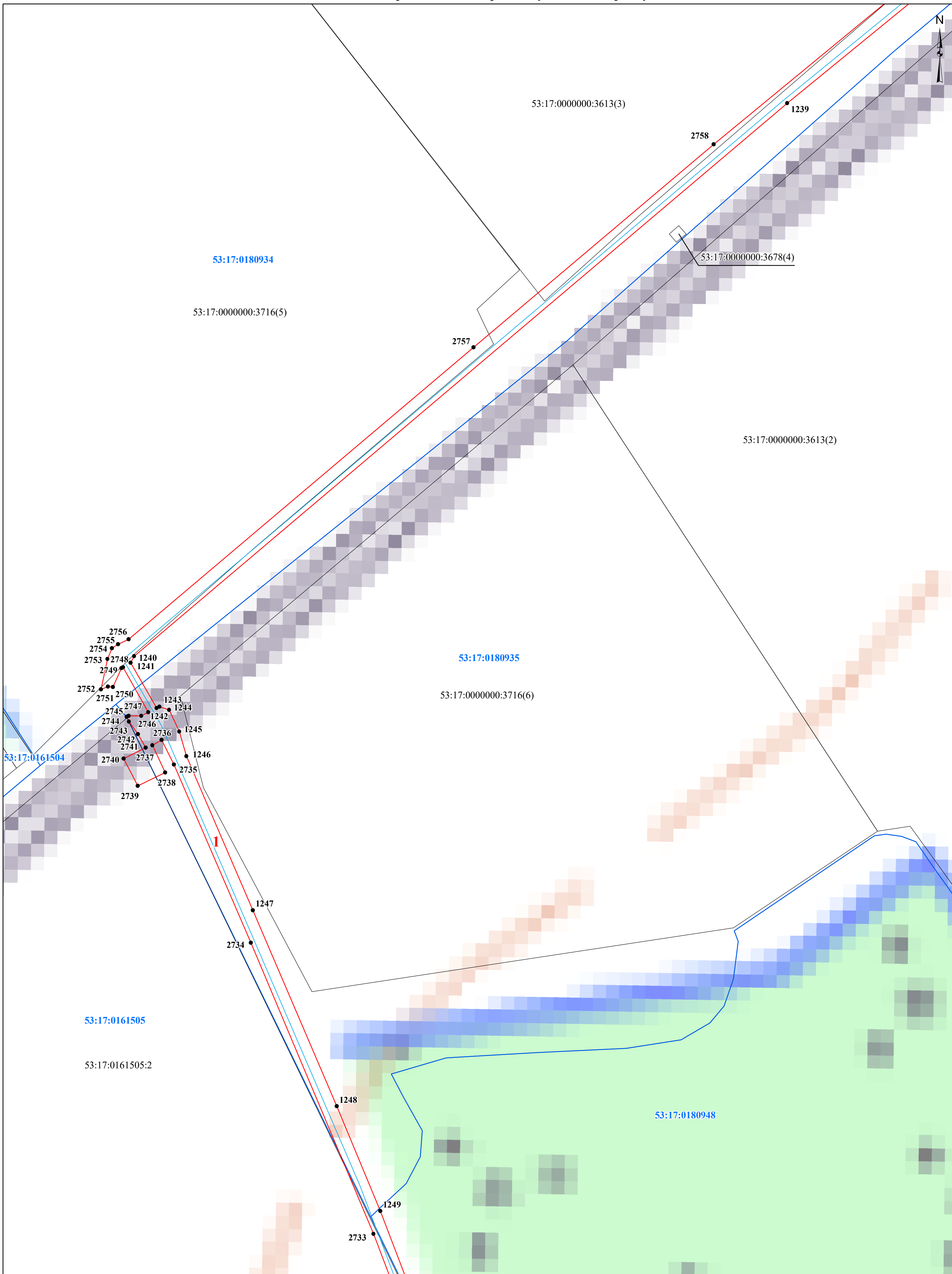
Масштаб 1:200

Масштаб 1:1 500

- Условные обозначения:**
- проектные границы публичного сервитута
 - граница земельного участка, сведения о котором содержатся в ЕГРН
 - граница кадастрового квартала
 - проектное местоположение инженерного сооружения (газопровода)

- 53:17:0161506** - номер кадастрового квартала
- 53:17:0161506:3** - кадастровый номер земельного участка
- 1** - характерная точка проектной границы публичного сервитута
- 1** - номер контура публичного сервитута

Схема расположения границ публичного сервитута



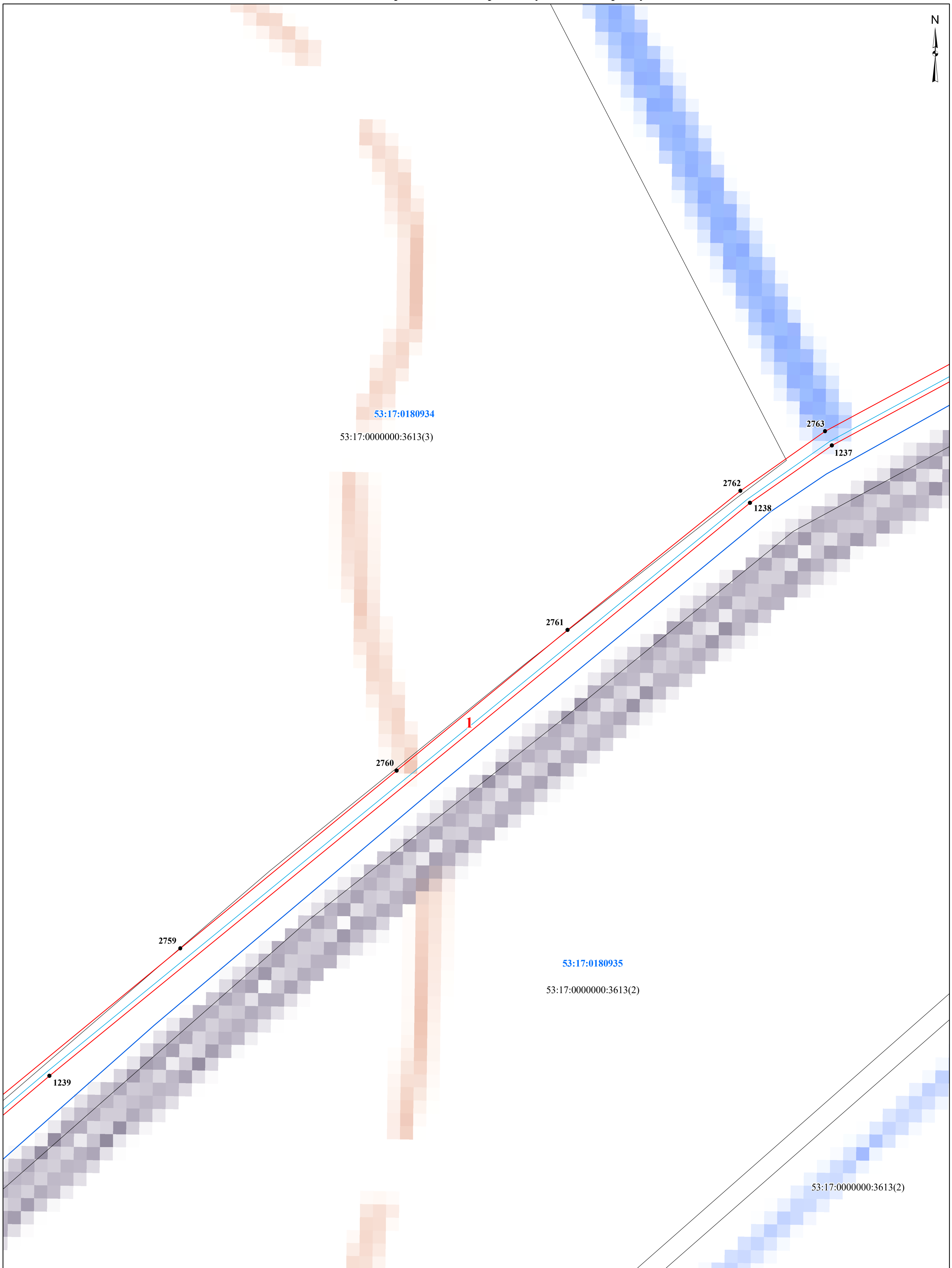
Условные обозначения:

- ▭ - проектные границы публичного сервитута
- граница земельного участка, сведения о котором содержатся в ЕГРН
- ▭ - граница кадастрового квартала
- - проектное местоположение инженерного сооружения (газопровода)





- 53:17:0161506 - номер кадастрового квартала
- 53:17:0161506:3 - кадастровый номер земельного участка
- 1 - характерная точка проектной границы публичного сервитута
- 1 - номер контура публичного сервитута

Масштаб 1:1 500

Схема расположения границ публичного сервитута



Условные обозначения:

-  - проектные границы публичного сервитута
-  - граница земельного участка, сведения о котором содержатся в ЕГРН
-  - граница кадастрового квартала
-  - проектное местоположение инженерного сооружения (газопровода)

53:17:0161506 - номер кадастрового квартала

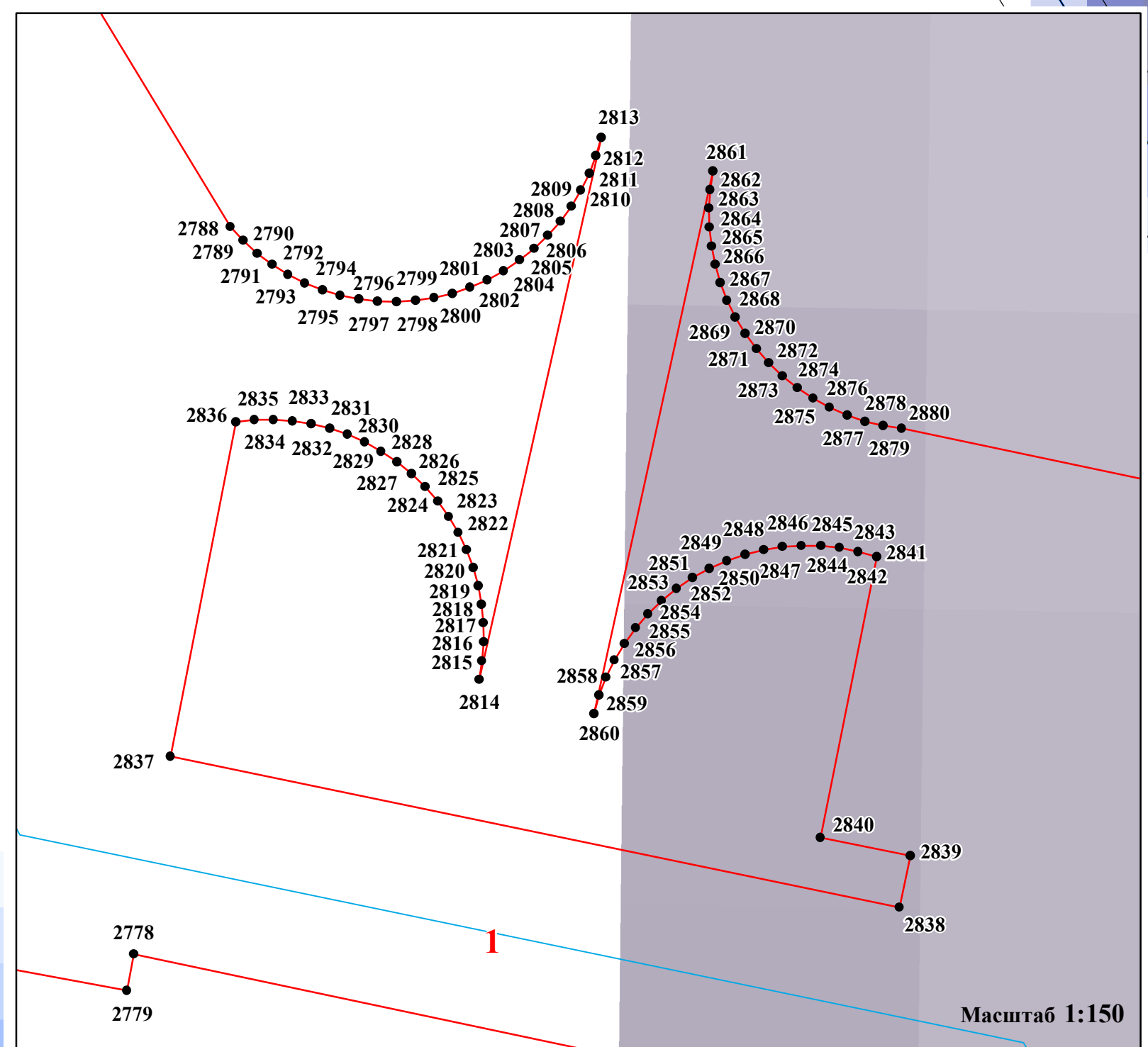
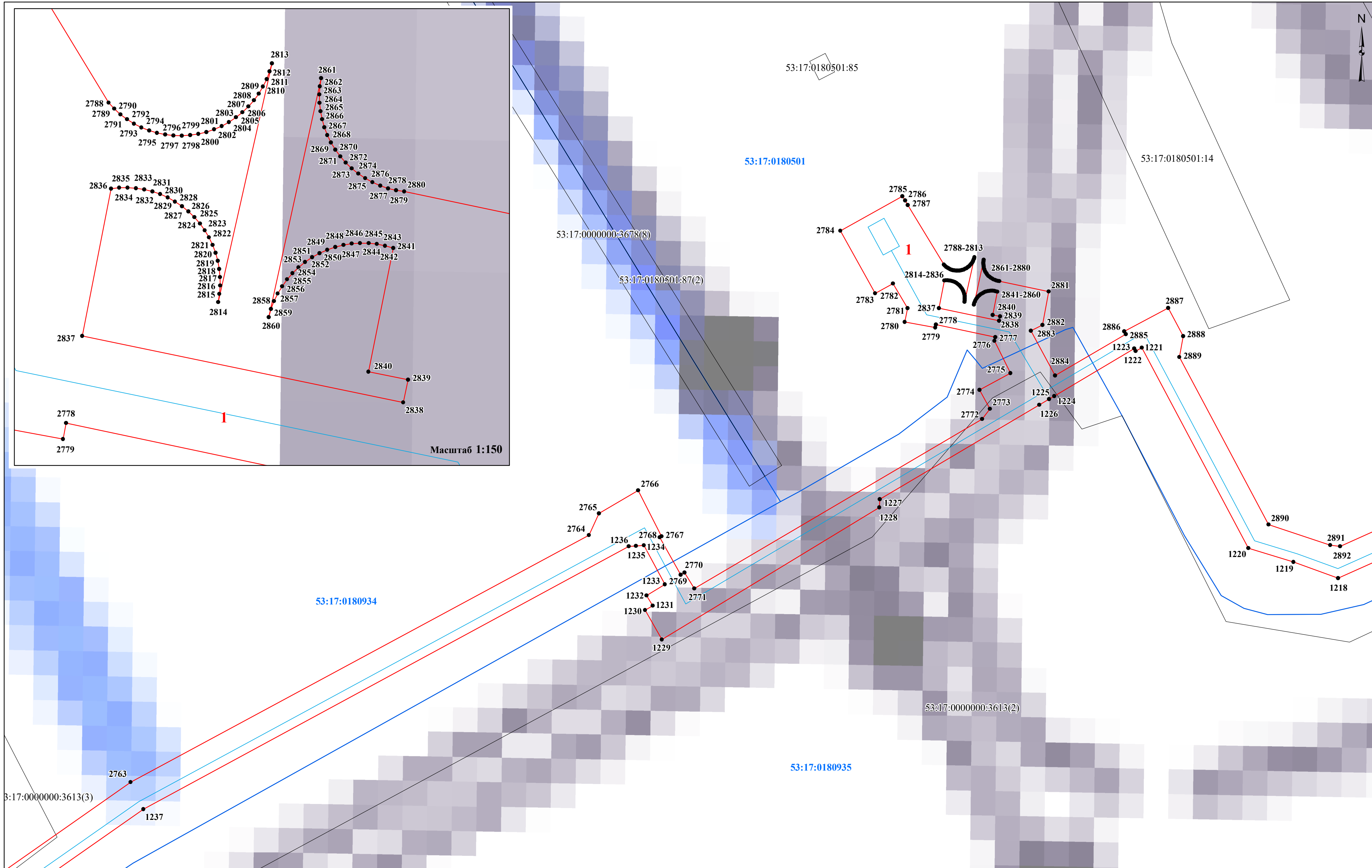
53:17:0161506:3 - кадастровый номер земельного участка

● 1 - характеристическая точка проектной границы публичного сервитута

1 - номер контура публичного сервитута

Масштаб 1:1 500

Схема расположения границ публичного сервитута



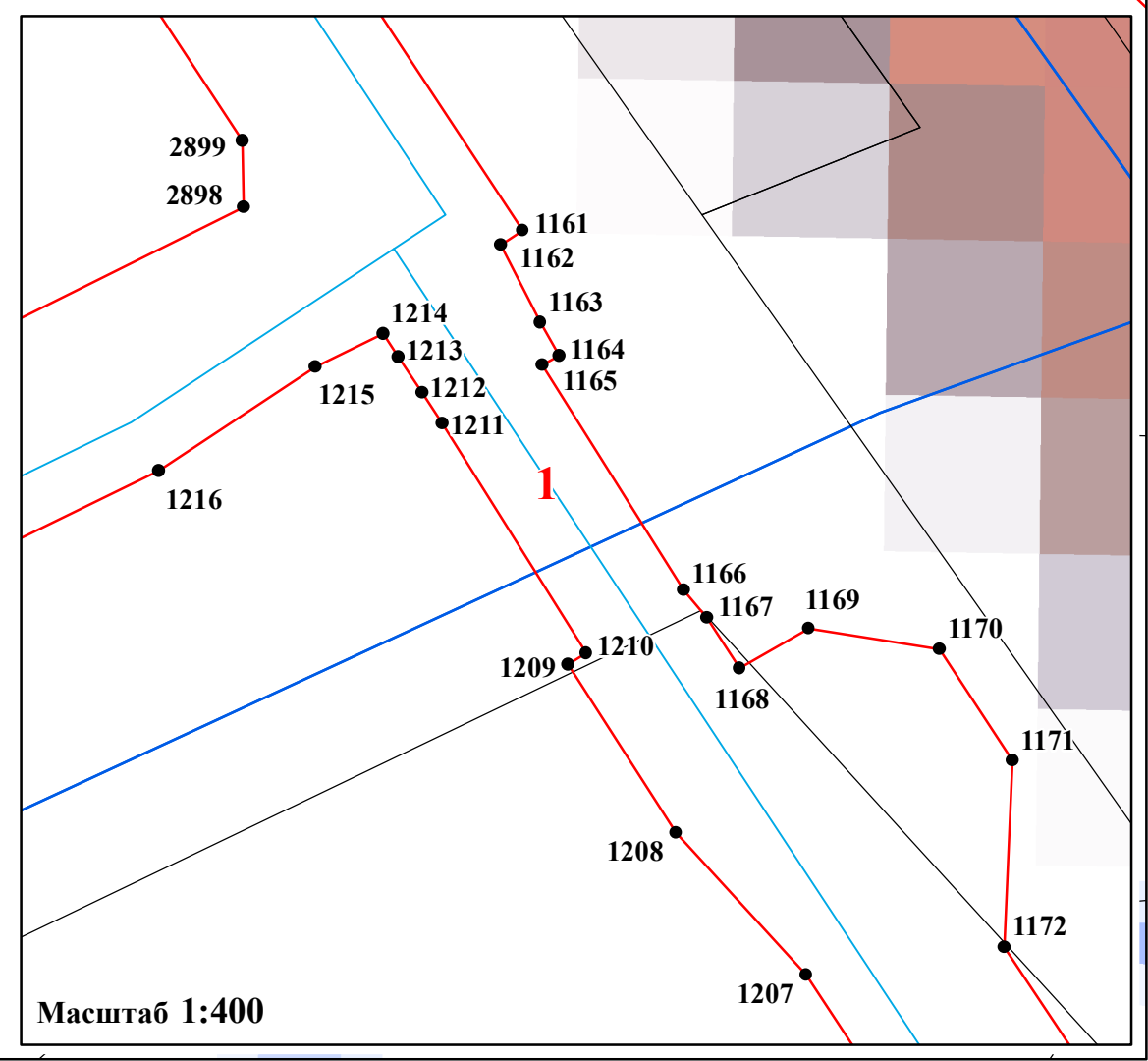
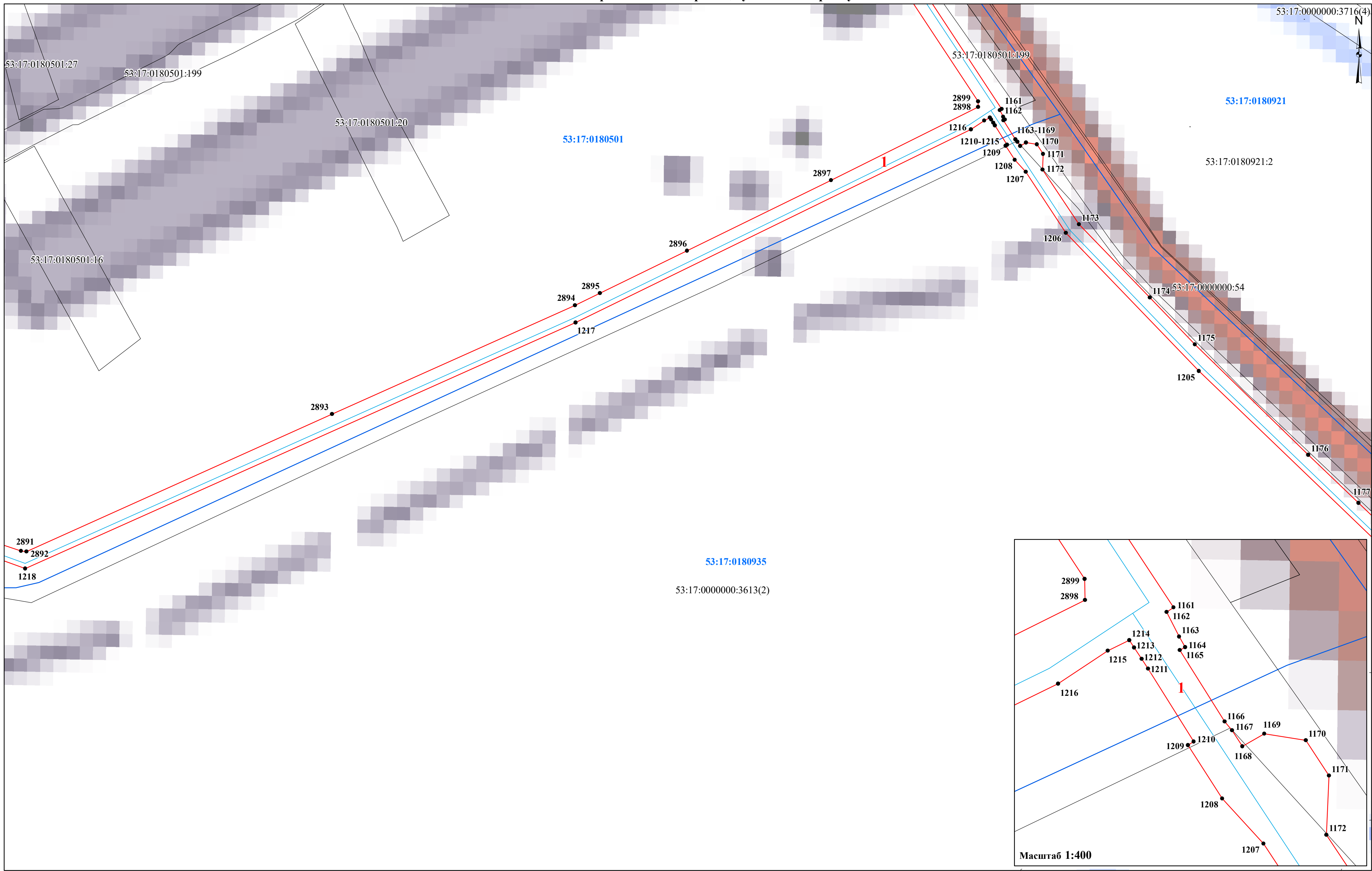
- Условные обозначения:**
- ▬ - проектные границы публичного сервитута
 - граница земельного участка, сведения о котором содержатся в ЕГРН
 - ▬ - граница кадастрового квартала
 - ▬ - проектное местоположение инженерного сооружения (газопровода)

- 53:17:0161506 - номер кадастрового квартала
- 53:17:0161506:3 - кадастровый номер земельного участка
- 1 - характерная точка проектной границы публичного сервитута
- 1 - номер контура публичного сервитута

Масштаб 1:800

Схема расположения границ публичного сервитута

53:17:0000000:3716(4)

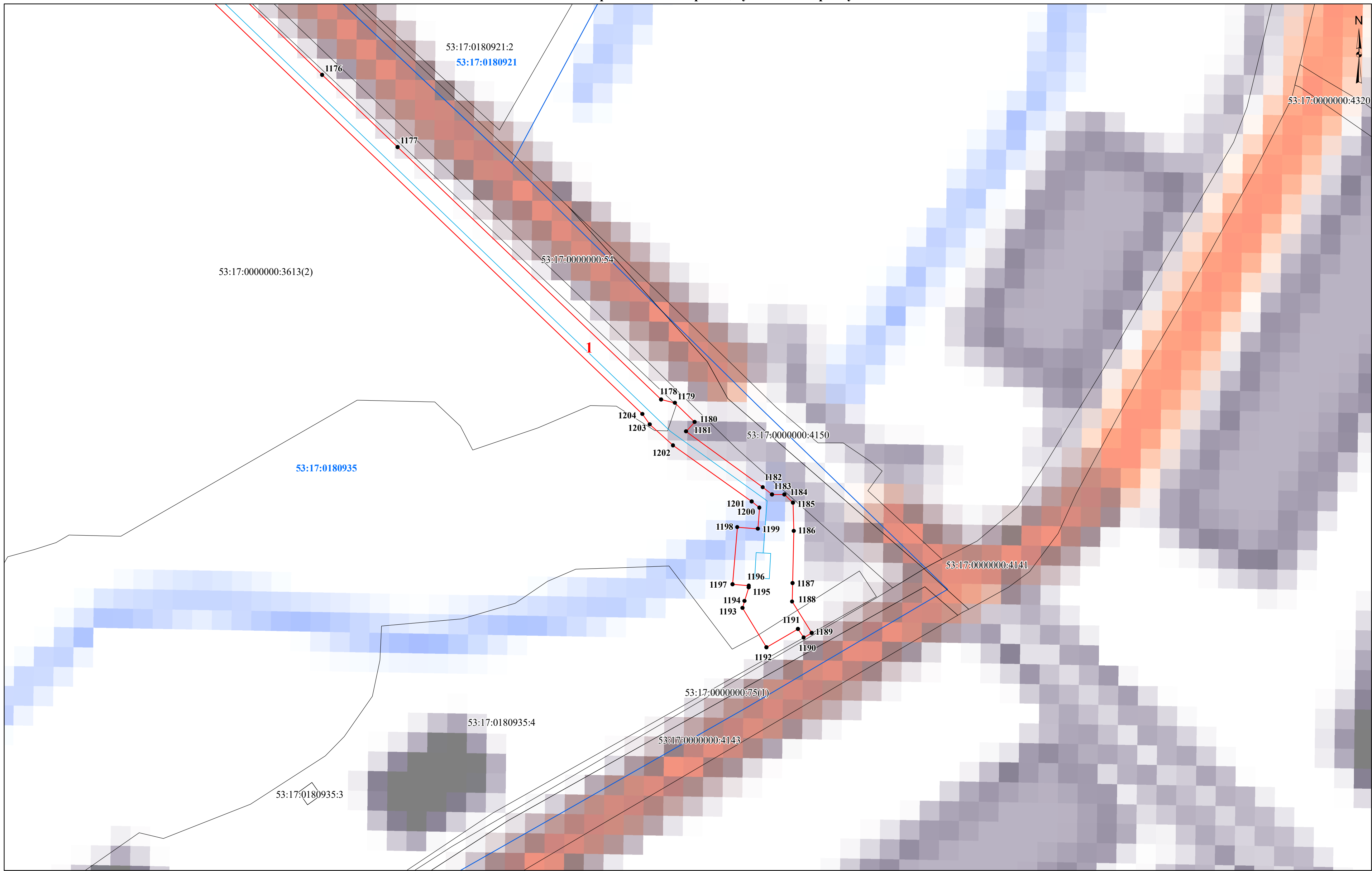


Масштаб 1:500

- Условные обозначения:**
- проектные границы публичного сервитута
 - граница земельного участка, сведения о котором содержатся в ЕГРН
 - граница кадастрового квартала
 - проектное местоположение инженерного сооружения (газопровода)

- 53:17:0180921** - номер кадастрового квартала
- 53:17:0180921:2** - кадастровый номер земельного участка
- 1** - характерная точка проектной границы публичного сервитута
- 1** - номер контура публичного сервитута

Схема расположения границ публичного сервитута

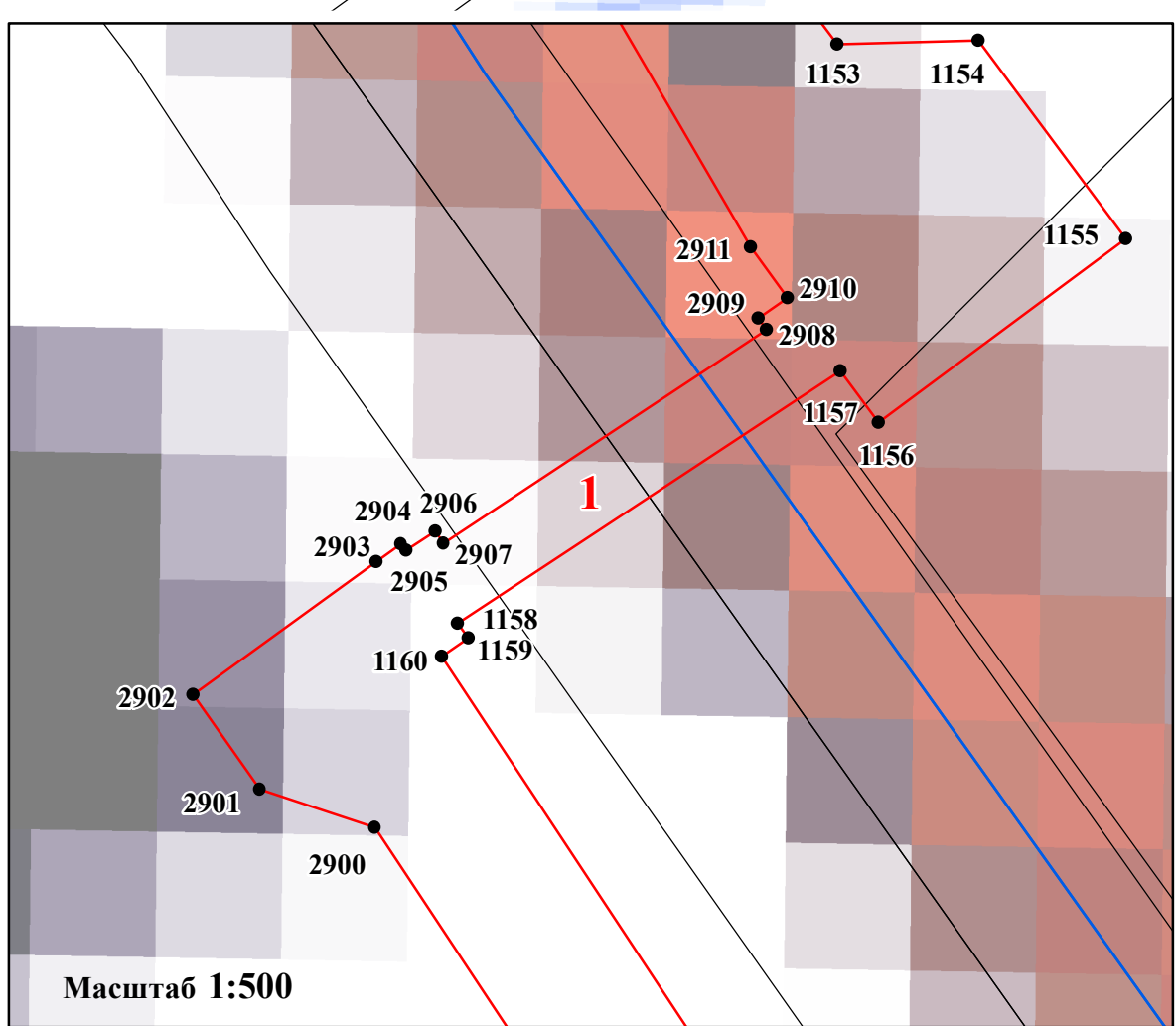
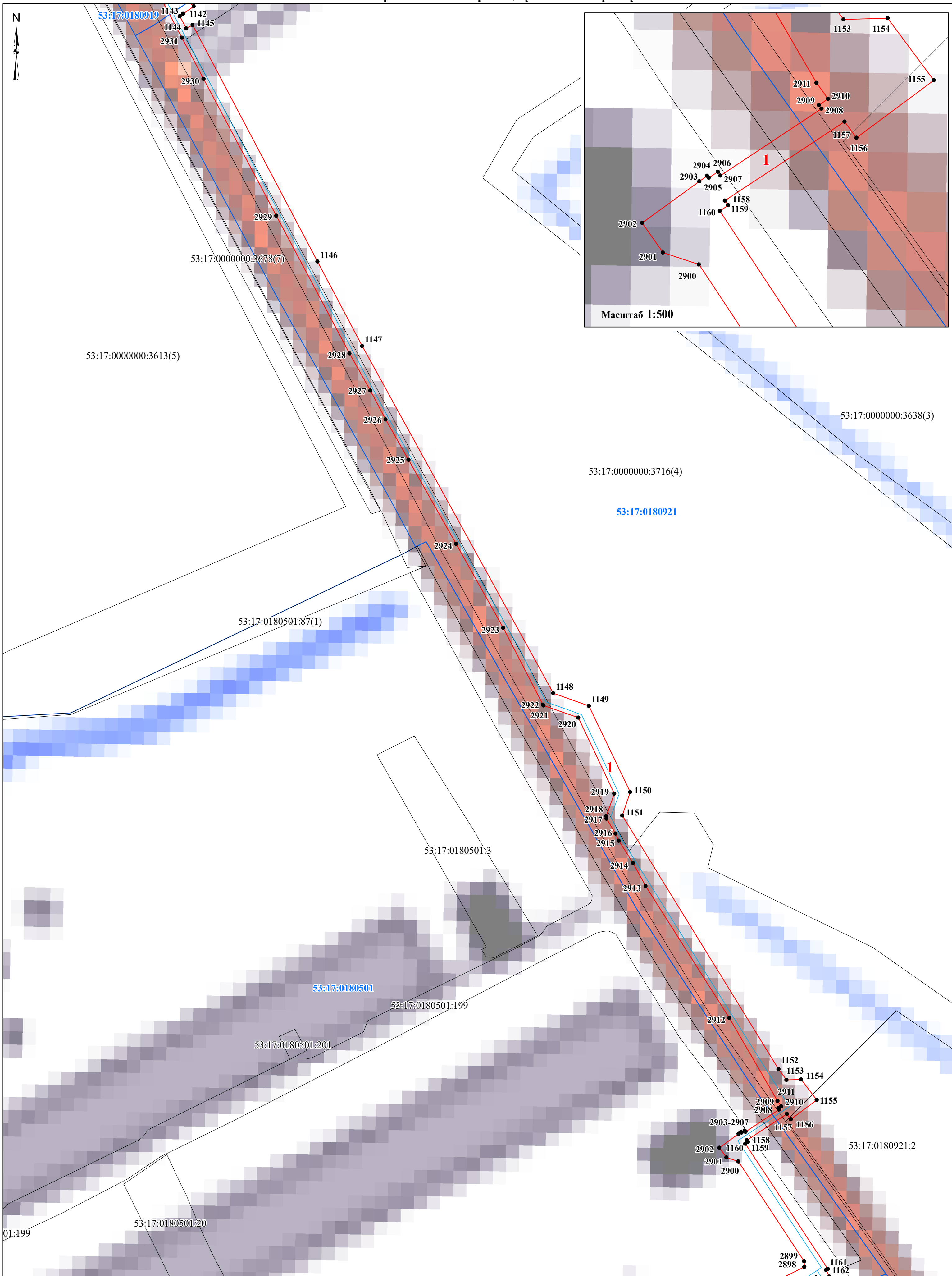


- Условные обозначения:**
- проектные границы публичного сервитута
 - граница земельного участка, сведения о котором содержатся в ЕГРН
 - граница кадастрового квартала
 - проектное местоположение инженерного сооружения (газопровода)

- 53:17:0180921 - номер кадастрового квартала
- 53:17:0180921:2 - кадастровый номер земельного участка
- 1 - характерная точка проектной границы публичного сервитута
- 1 - номер контура публичного сервитута

Масштаб 1:1 000

Схема расположения границ публичного сервитута



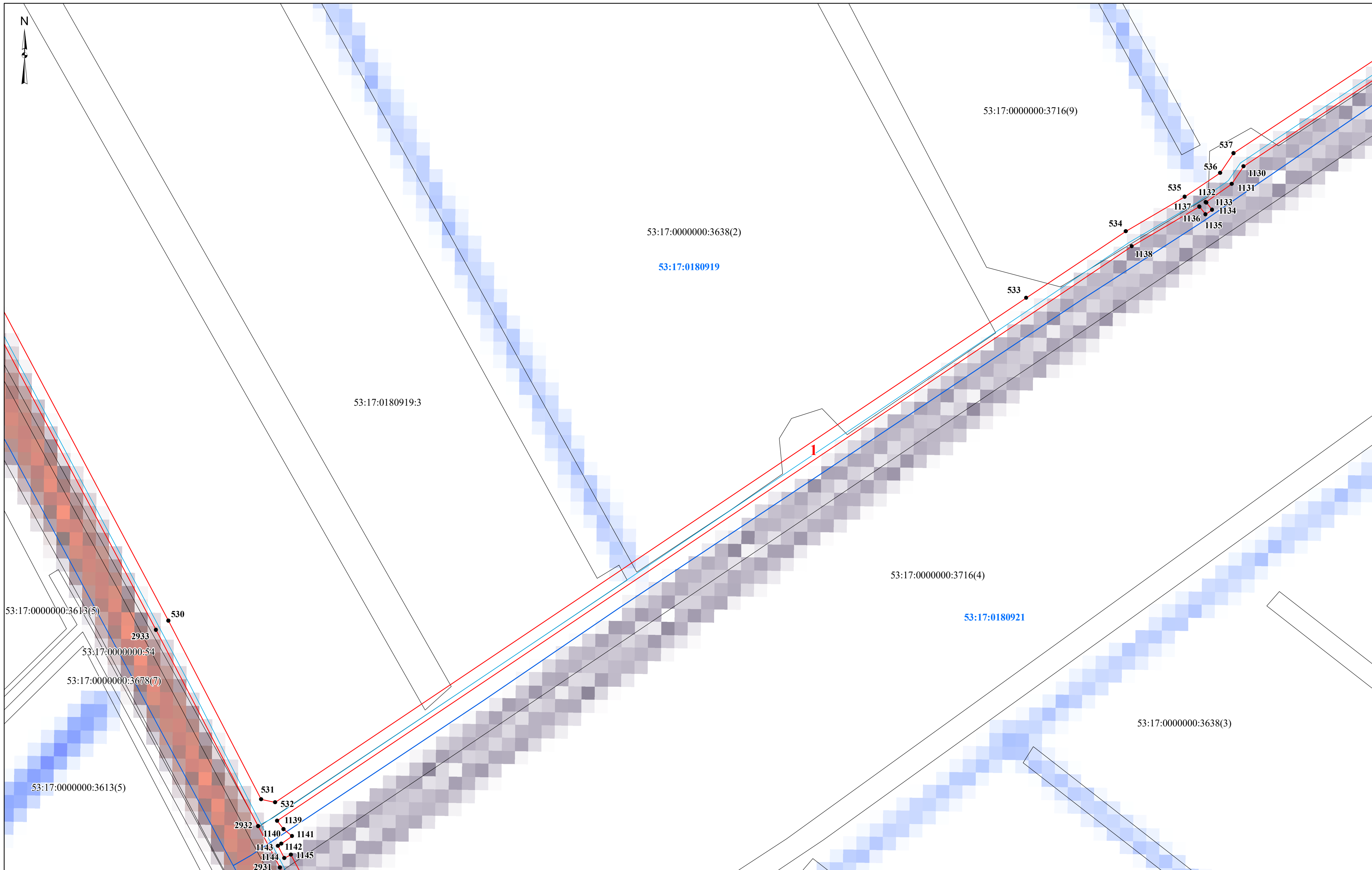
Условные обозначения:

- - проектные границы публичного сервитута
- граница земельного участка, сведения о котором содержатся в ЕГРН
- - граница кадастрового квартала
- - проектное местоположение инженерного сооружения (газопровода)

- 53:17:0180921 - номер кадастрового квартала
- 53:17:0180921:2 - кадастровый номер земельного участка
- 1 - характерная точка проектной границы публичного сервитута
- 1 - номер контура публичного сервитута

Масштаб 1:1 500

Схема расположения границ публичного сервитута

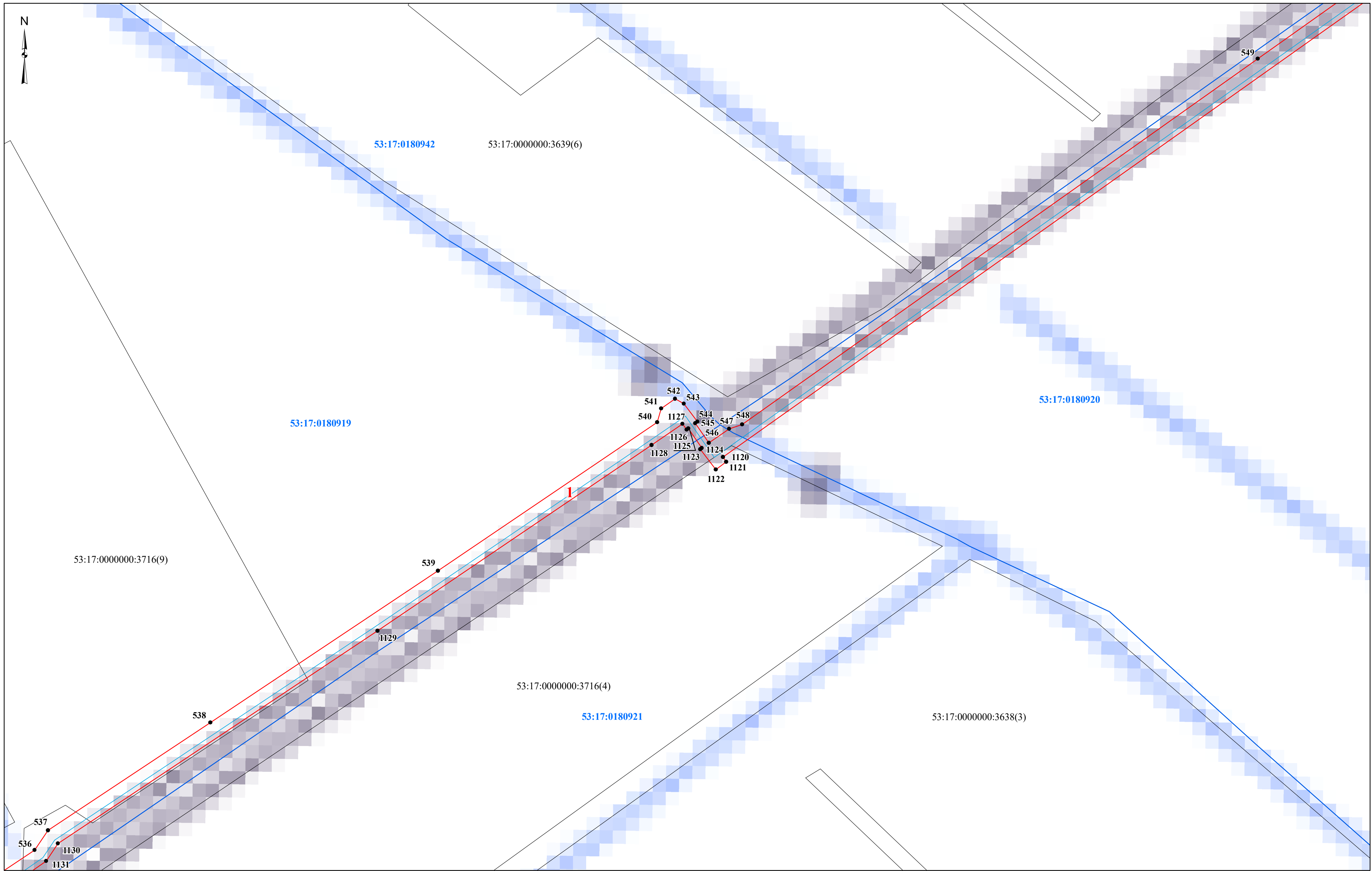


- Условные обозначения:**
- - проектные границы публичного сервитута
 - граница земельного участка, сведения о котором содержатся в ЕГРН
 - - граница кадастрового квартала
 - - проектное местоположение инженерного сооружения (газопровода)

- 53:17:0180921 - номер кадастрового квартала
- 53:17:0180921:2 - кадастровый номер земельного участка
- 1 - характерная точка проектной границы публичного сервитута
- 1 - номер контура публичного сервитута

Масштаб 1:1 500

Схема расположения границ публичного сервитута



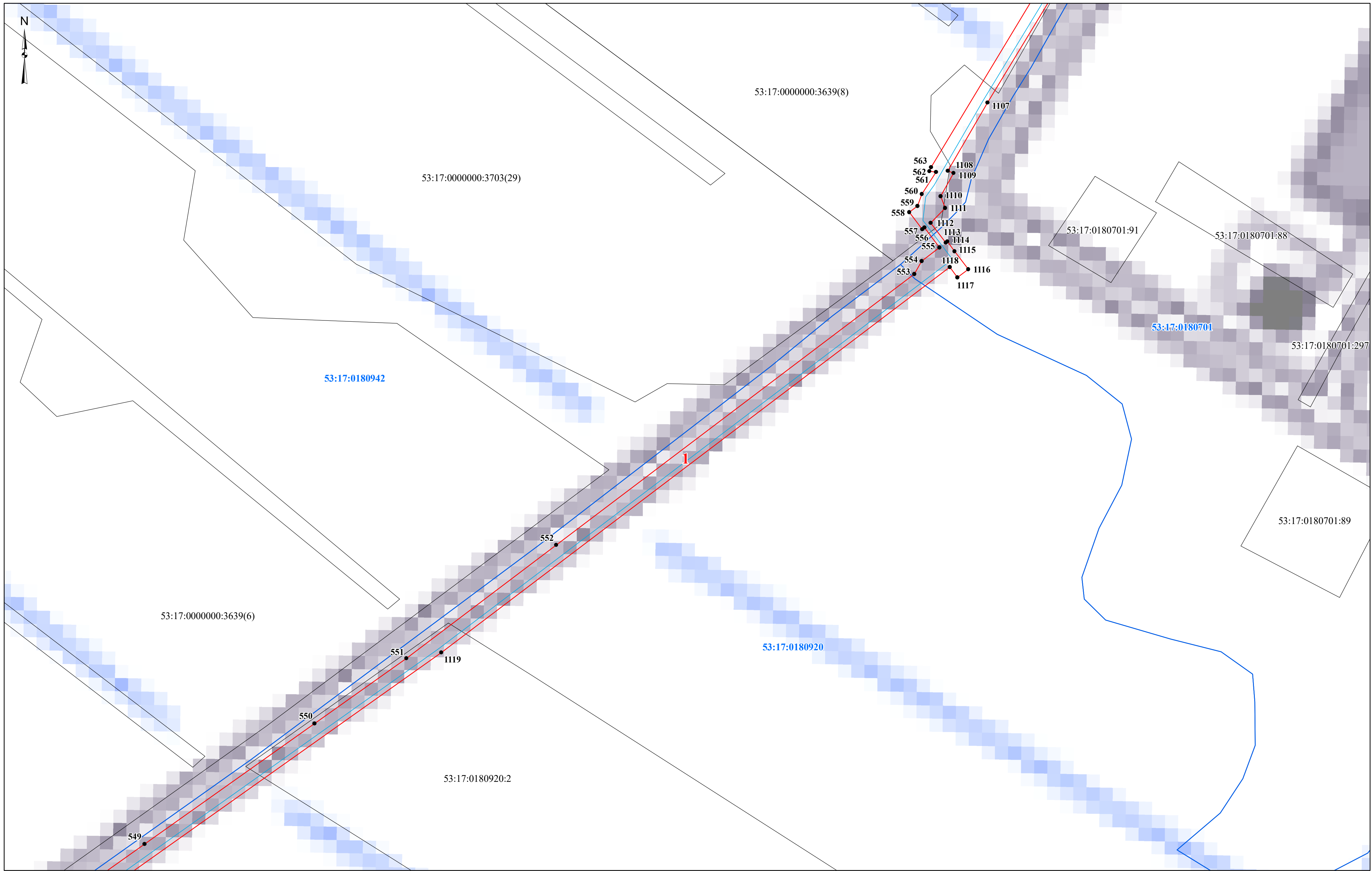
Условные обозначения:

- проектные границы публичного сервитута
- граница земельного участка, сведения о котором содержатся в ЕГРН
- граница кадастрового квартала
- проектное местоположение инженерного сооружения (газопровода)

- 53:17:0180921 - номер кадастрового квартала
- 53:17:0180921:2 - кадастровый номер земельного участка
- 1 - характерная точка проектной границы публичного сервитута
- 1 - номер контура публичного сервитута

Масштаб 1:1 500

Схема расположения границ публичного сервитута



- Условные обозначения:**
- проектные границы публичного сервитута
 - граница земельного участка, сведения о котором содержатся в ЕГРН
 - граница кадастрового квартала
 - проектное местоположение инженерного сооружения (газопровода)

- 53:17:0180920** - номер кадастрового квартала
- 53:17:0180920:2** - кадастровый номер земельного участка
- 1** - характерная точка проектной границы публичного сервитута
- 1** - номер контура публичного сервитута

Масштаб 1:1 500

Схема расположения границ публичного сервитута



Условные обозначения:

- проектные границы публичного сервитута
- граница земельного участка, сведения о котором содержатся в ЕГРН
- граница кадастрового квартала
- проектное местоположение инженерного сооружения (газопровода)

- 53:17:0180920** - номер кадастрового квартала
- 53:17:0180920:2** - кадастровый номер земельного участка
- 1** - характерная точка проектной границы публичного сервитута
- 1** - номер контура публичного сервитута

Масштаб 1:1 500

Схема расположения границ публичного сервитута



Условные обозначения:
 [Red line] - проектные границы публичного сервитута
 [Grey line] - граница земельного участка, сведения о котором содержатся в ЕГРН
 [Blue line] - граница кадастрового квартала
 [Light blue line] - проектное местоположение инженерного сооружения (газопровода)

53:17:0180920 - номер кадастрового квартала
 53:17:0180920:2 - кадастровый номер земельного участка
 ● 1 - характерная точка проектной границы публичного сервитута
 1 - номер контура публичного сервитута

Масштаб 1:1 500

Схема расположения границ публичного сервитута



Условные обозначения:

- - проектные границы публичного сервитута
- граница земельного участка, сведения о котором содержатся в ЕГРН
- - граница кадастрового квартала
- - проектное местоположение инженерного сооружения (газопровода)

- 53:17:0180914** - номер кадастрового квартала
- 53:17:0180914:5** - кадастровый номер земельного участка
- 1** - характерная точка проектной границы публичного сервитута
- 1** - номер контура публичного сервитута

Масштаб 1:1 500

Схема расположения границ публичного сервитута



Условные обозначения:

- - проектные границы публичного сервитута
- граница земельного участка, сведения о котором содержатся в ЕГРН
- - граница кадастрового квартала
- - проектное местоположение инженерного сооружения (газопровода)

53:17:0180914 - номер кадастрового квартала

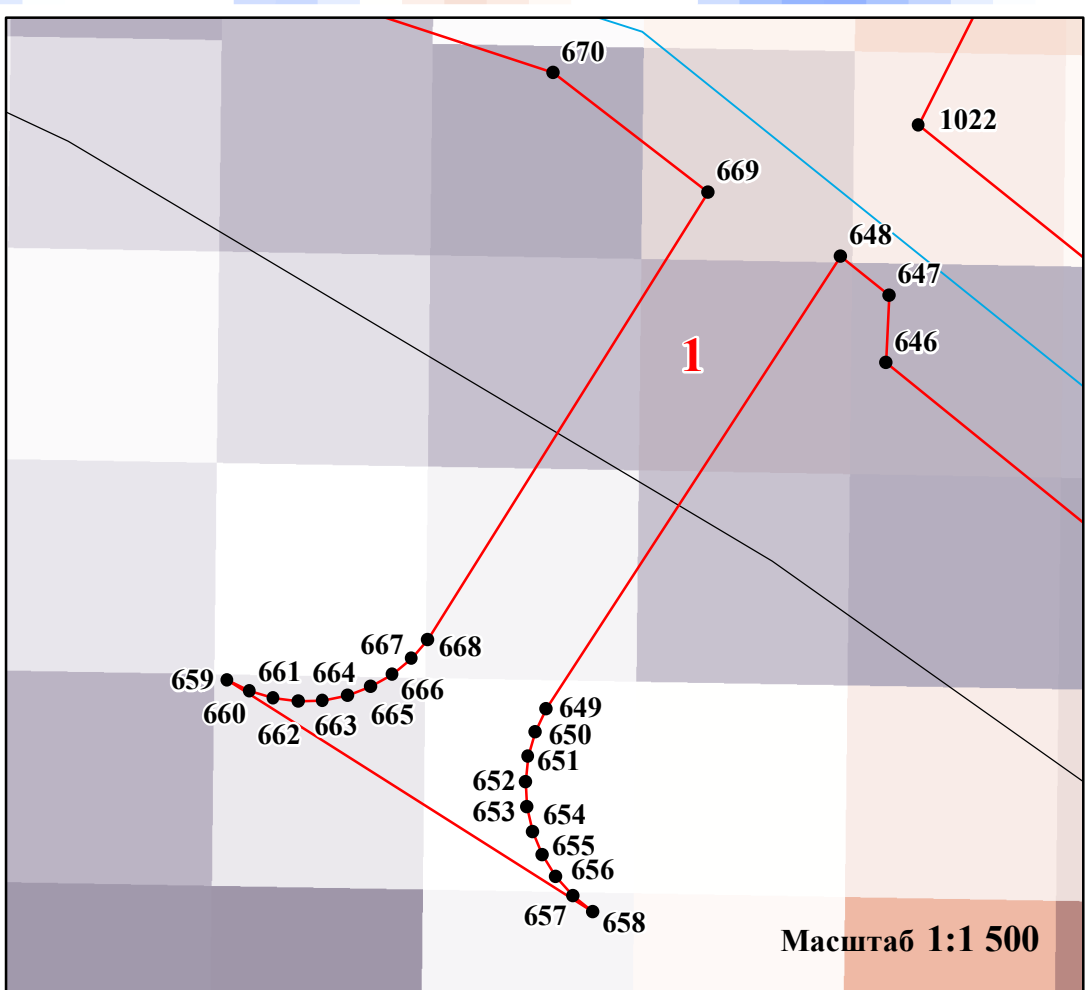
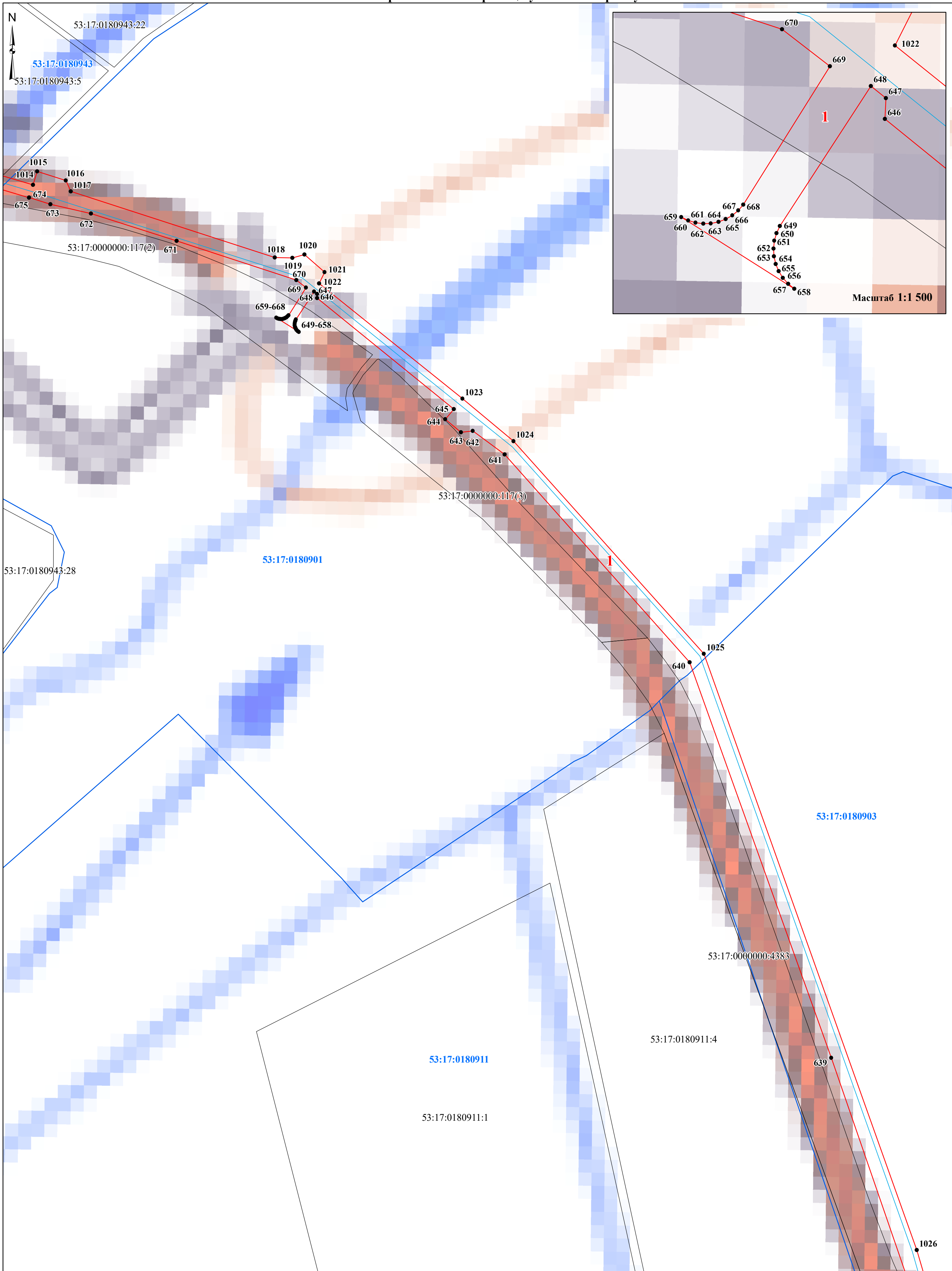
53:17:0180914:5 - кадастровый номер земельного участка

● **1** - характерная точка проектной границы публичного сервитута

1 - номер контура публичного сервитута

Масштаб 1:1 500

Схема расположения границ публичного сервитута

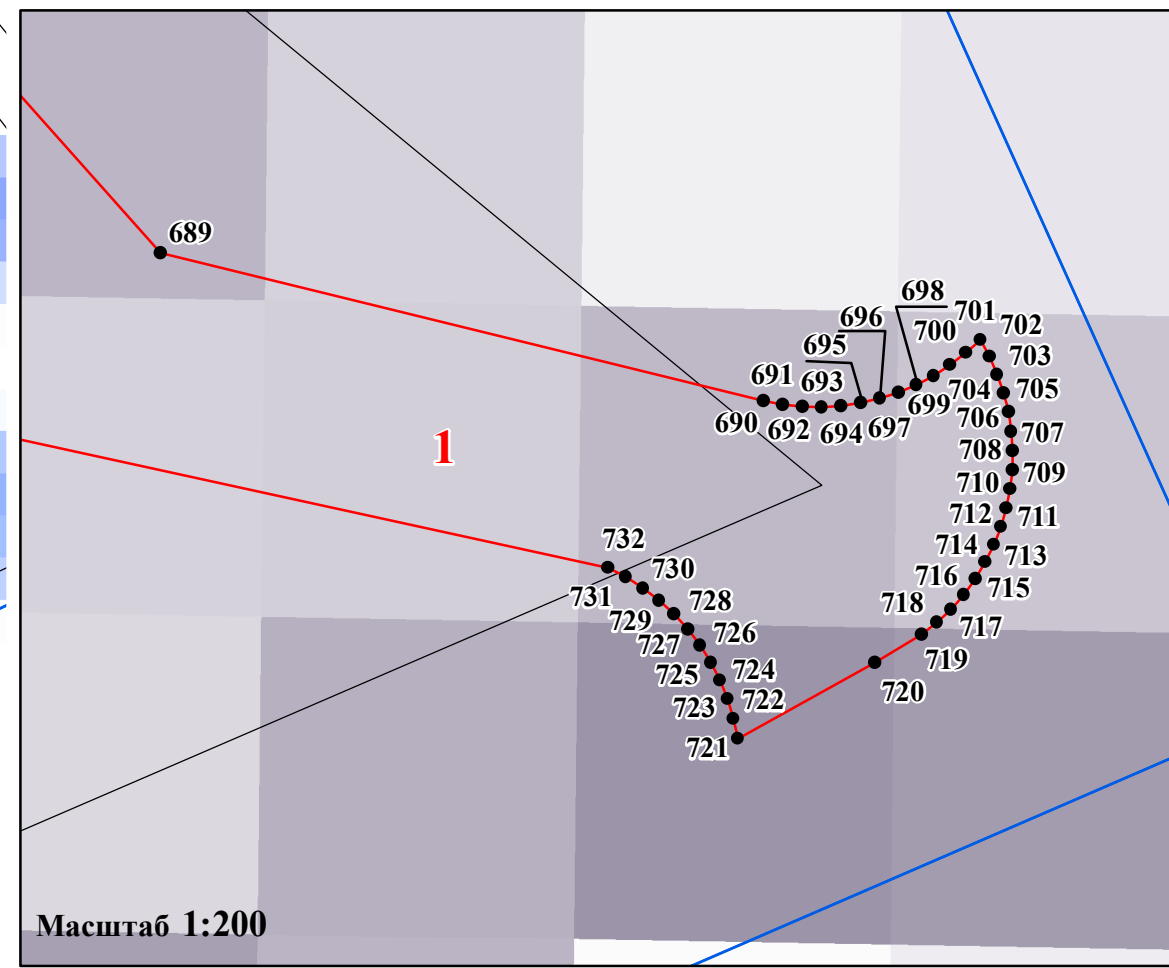
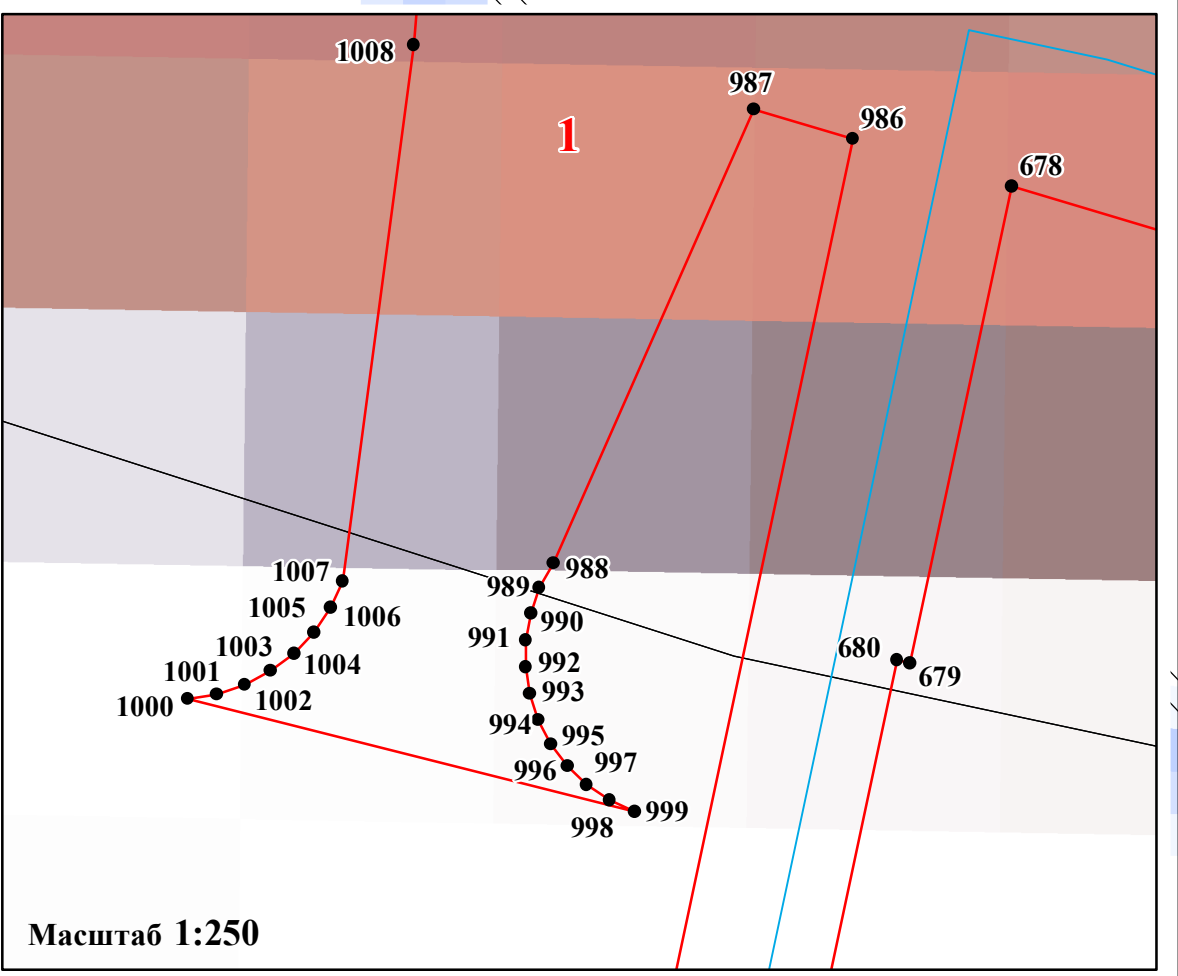
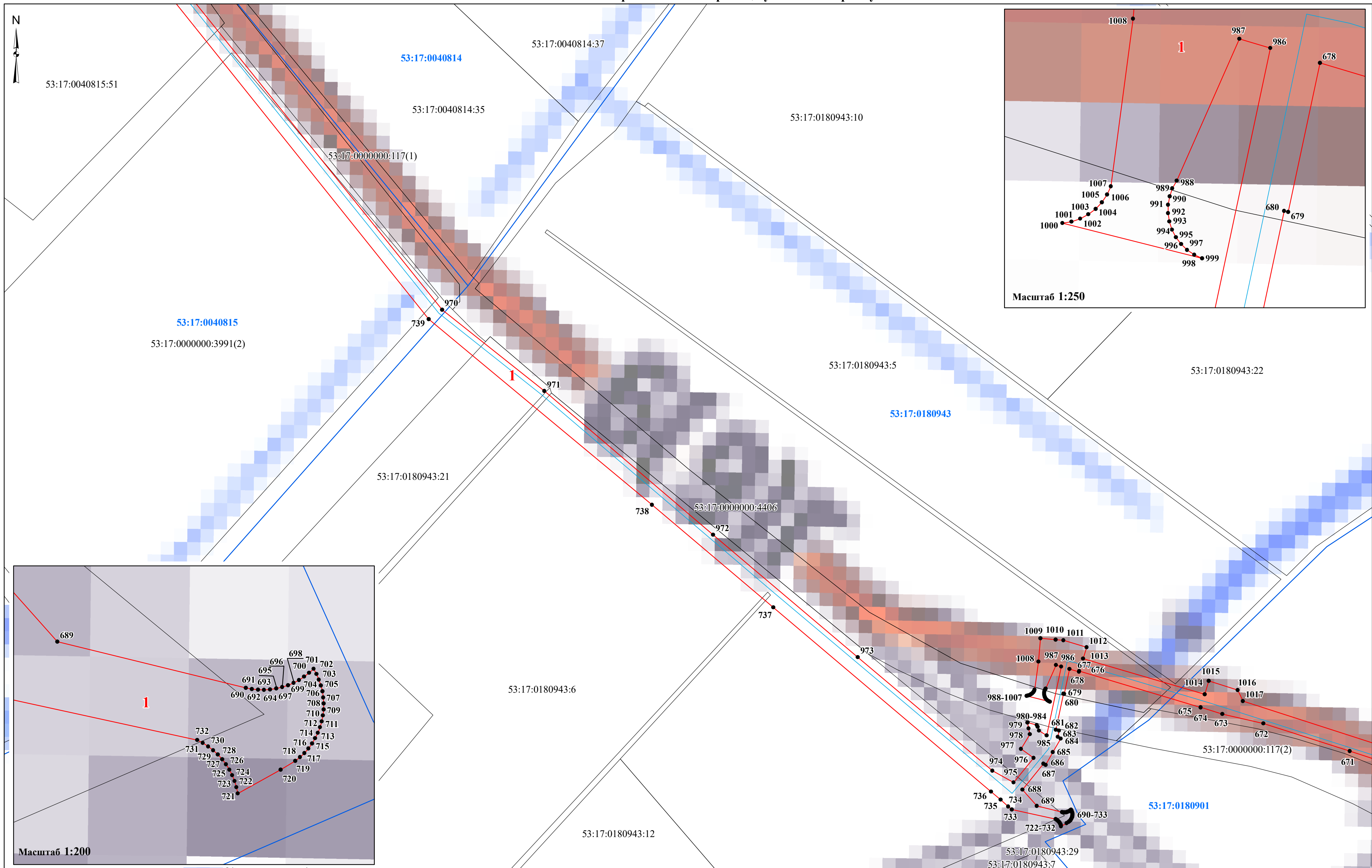


- Условные обозначения:**
- - проектные границы публичного сервитута
 - граница земельного участка, сведения о котором содержатся в ЕГРН
 - - граница кадастрового квартала
 - - проектное местоположение инженерного сооружения (газопровода)

- 53:17:0180914** - номер кадастрового квартала
- 53:17:0180914:5** - кадастровый номер земельного участка
- 1** - характерная точка проектной границы публичного сервитута
- 1** - номер контура публичного сервитута

Масштаб 1:1 500

Схема расположения границ публичного сервитута

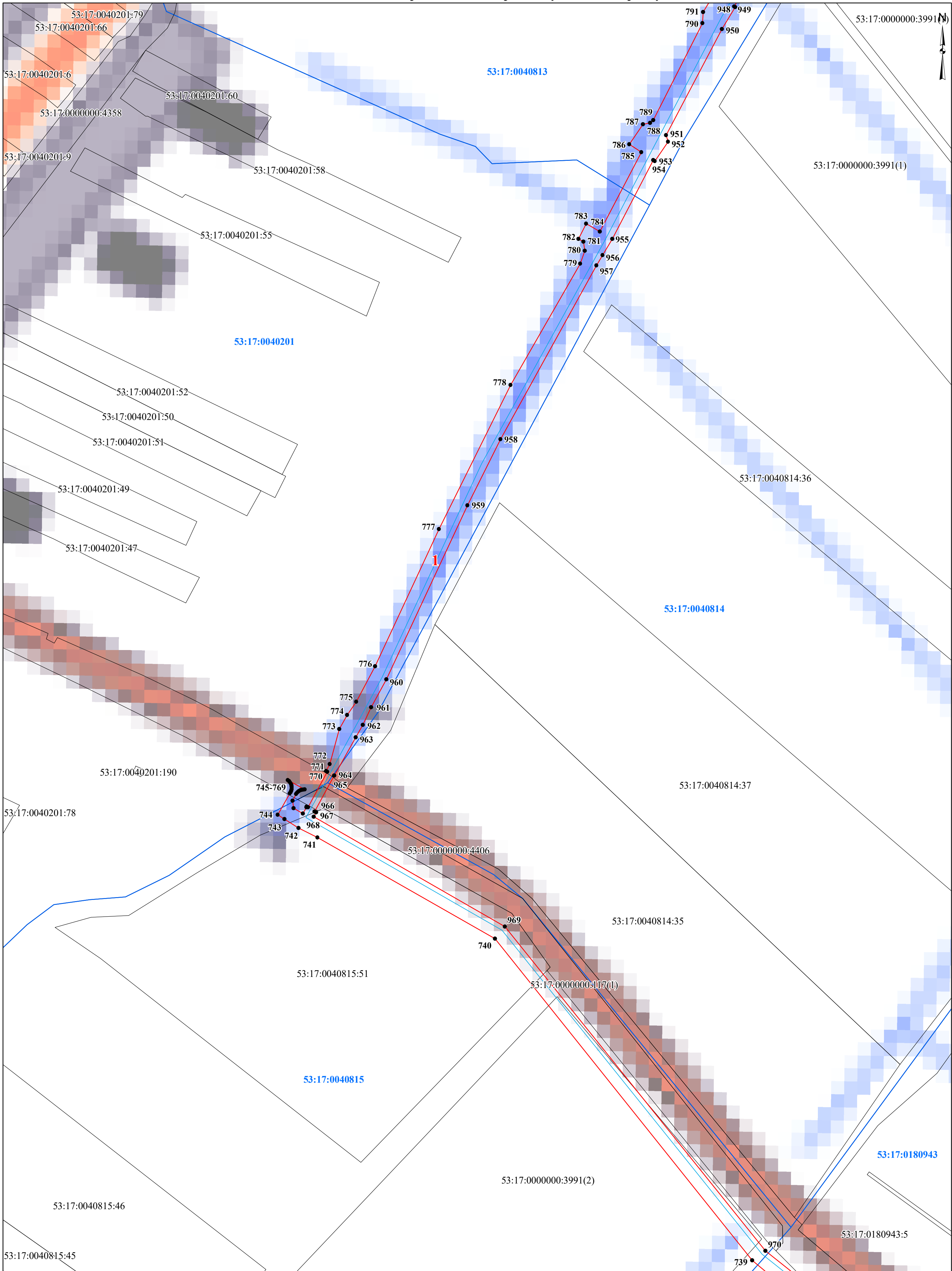


- Условные обозначения:**
- проектные границы публичного сервитута
 - граница земельного участка, сведения о котором содержатся в ЕГРН
 - граница кадастрового квартала
 - проектное местоположение инженерного сооружения (газопровода)

- 53:17:0180914** - номер кадастрового квартала
- 53:17:0180914:5** - кадастровый номер земельного участка
- 1** - характерная точка проектной границы публичного сервитута
- 1** - номер контура публичного сервитута

Масштаб 1:1 500

Схема расположения границ публичного сервитута



Условные обозначения:

- проектные границы публичного сервитута
- граница земельного участка, сведения о котором содержатся в ЕГРН
- граница кадастрового квартала
- проектное местоположение инженерного сооружения (газопровода)

- 53:17:0180914** - номер кадастрового квартала
- 53:17:0180914:5** - кадастровый номер земельного участка
- 1** - характерная точка проектной границы публичного сервитута
- 1** - номер контура публичного сервитута

Масштаб 1:1 500