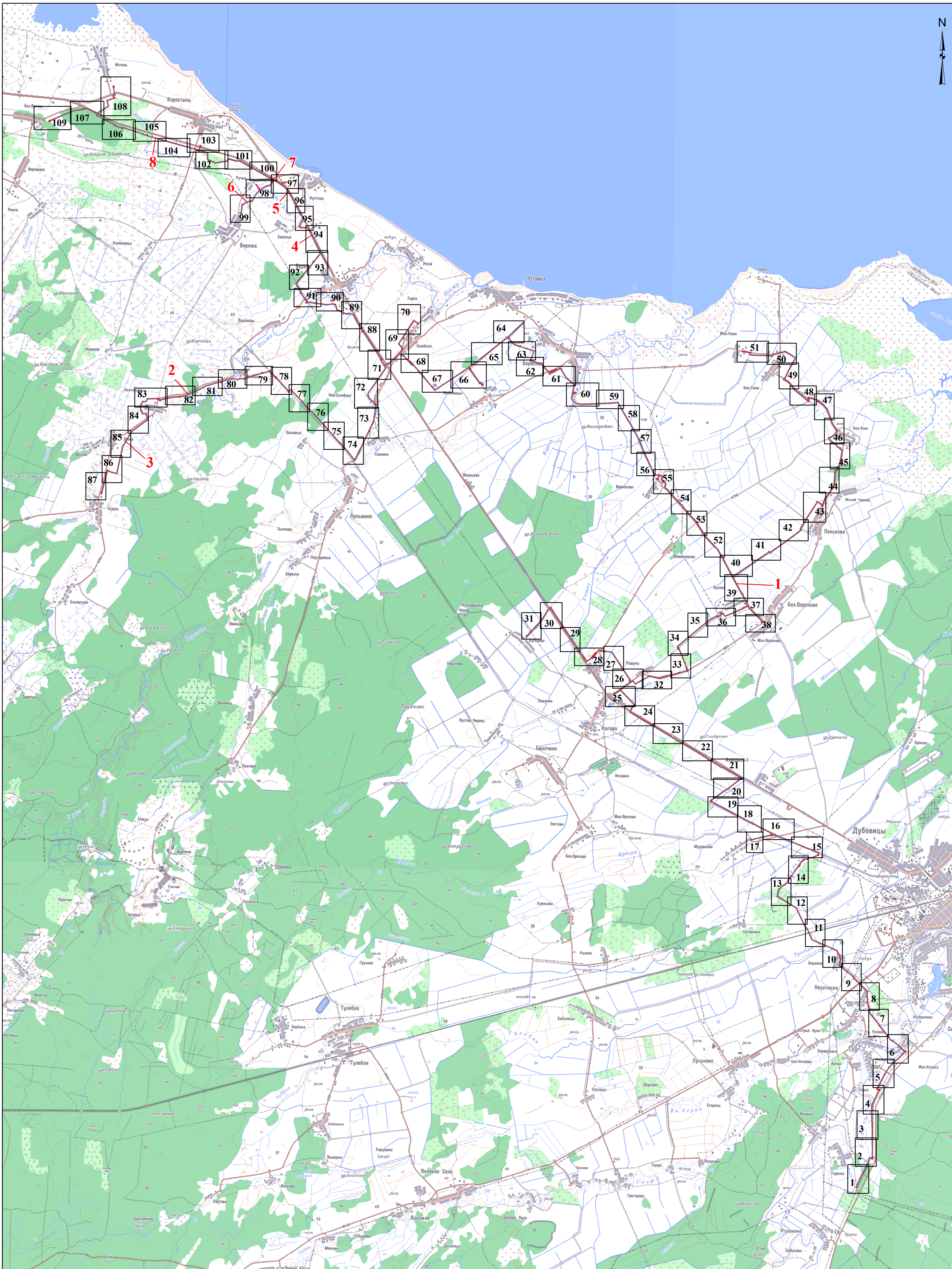





Схема расположения границ публичного сервитута

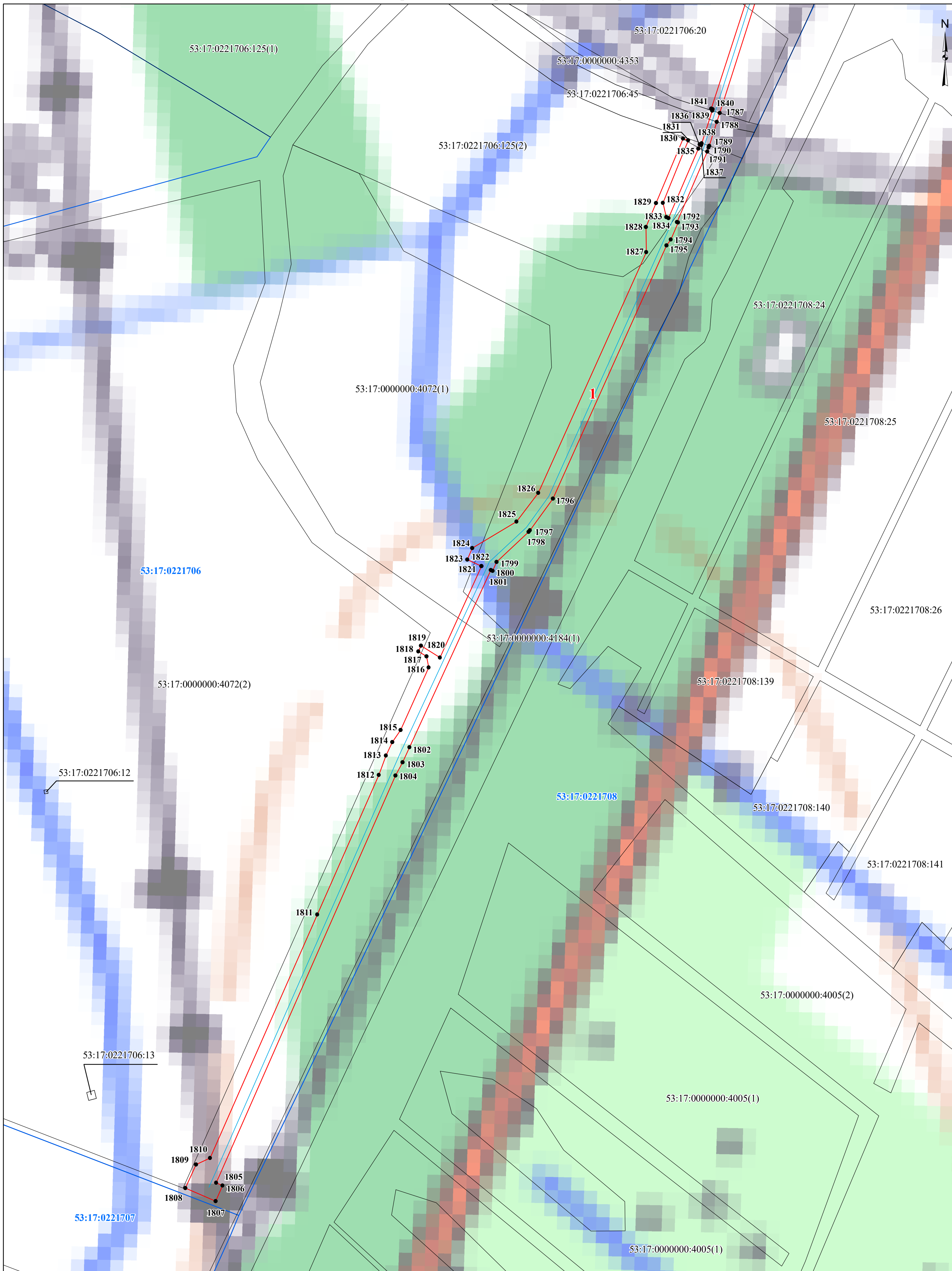


Условные обозначения:

-  - проектные границы публичного сервитута
-  - проектное местоположение инженерного сооружения (газопровода)
-  1 - номер контура публичного сервитута

Масштаб 1:65 000

Схема расположения границ публичного сервитута



Условные обозначения:

- ▬ - проектные границы публичного сервитута
- граница земельного участка, сведения о котором содержатся в ЕГРН
- ▬ - граница кадастрового квартала
- ▬ - проектное местоположение инженерного сооружения (газопровода)

53:17:0221706 - номер кадастрового квартала

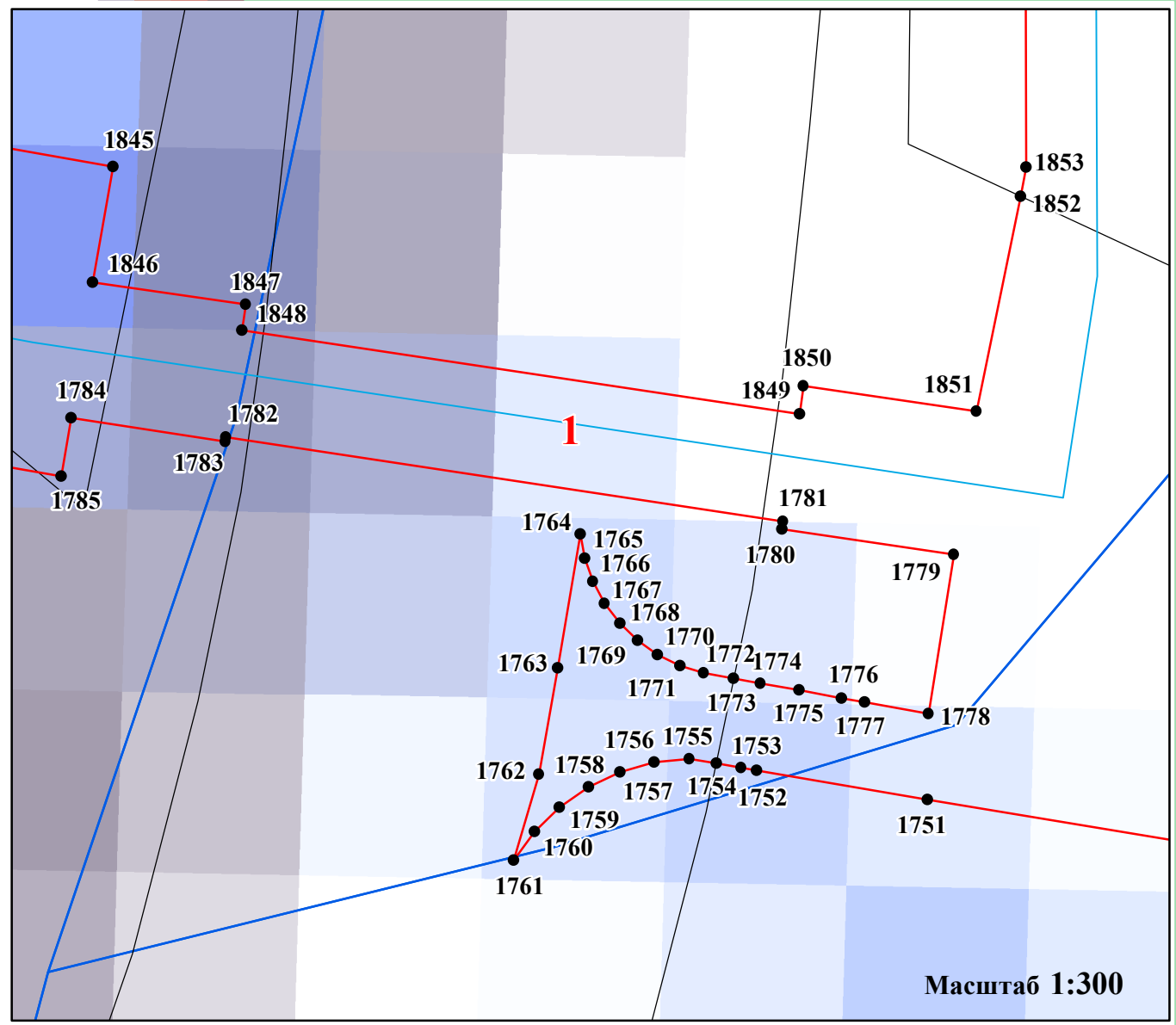
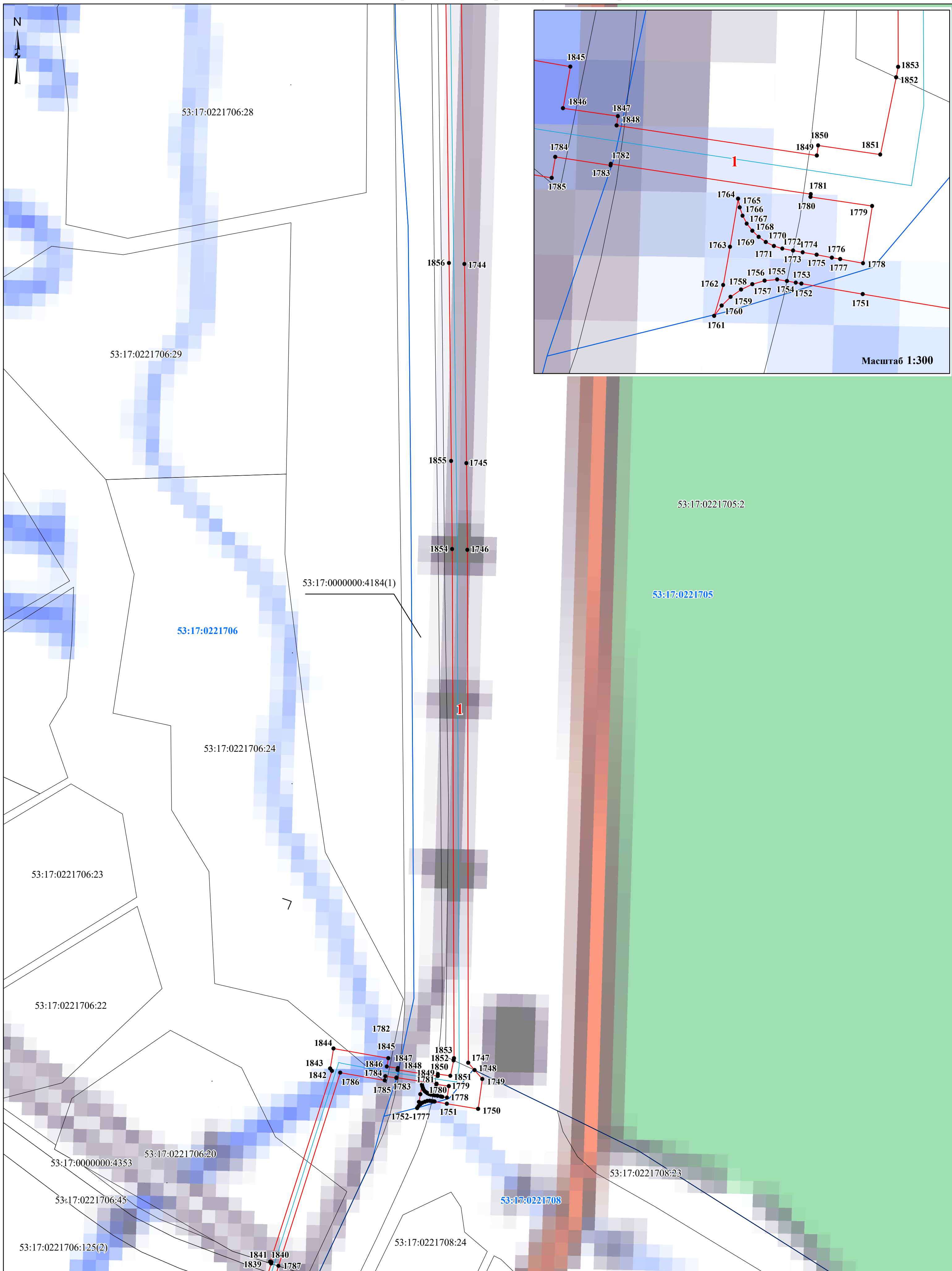
53:17:0221708:140 - кадастровый номер земельного участка

● 1 - характеристическая точка проектной границы публичного сервитута

1 - номер контура публичного сервитута

Масштаб 1:1 500

Схема расположения границ публичного сервитута

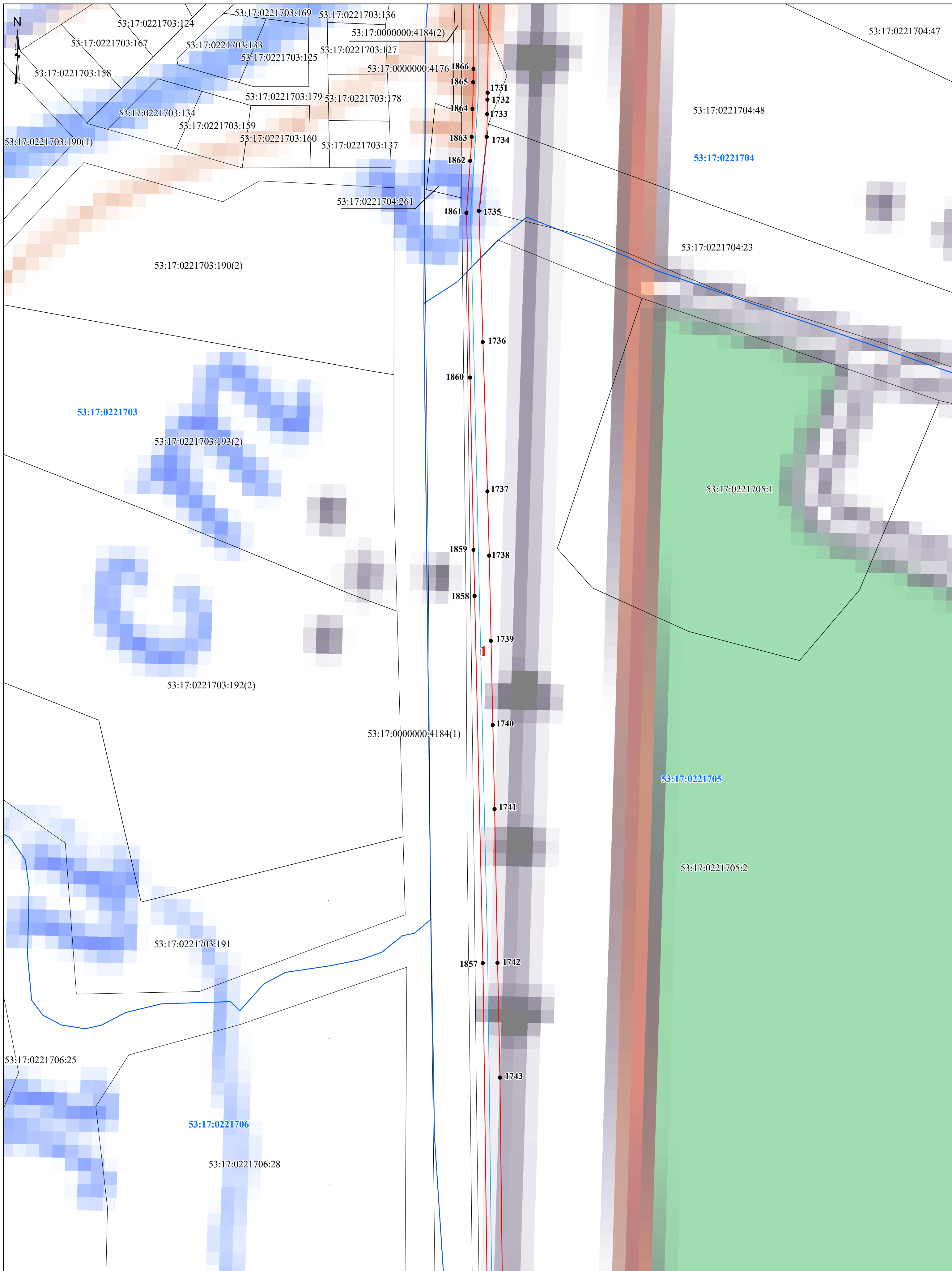


- Условные обозначения:**
- - проектные границы публичного сервитута
 - граница земельного участка, сведения о котором содержатся в ЕГРН
 - - граница кадастрового квартала
 - - проектное местоположение инженерного сооружения (газопровода)

- 53:17:0221706** - номер кадастрового квартала
- 53:17:0221705:2** - кадастровый номер земельного участка
- 1** - характерная точка проектной границы публичного сервитута
- 1** - номер контура публичного сервитута

Масштаб 1:1 500

Схема расположения границ публичного сервитута



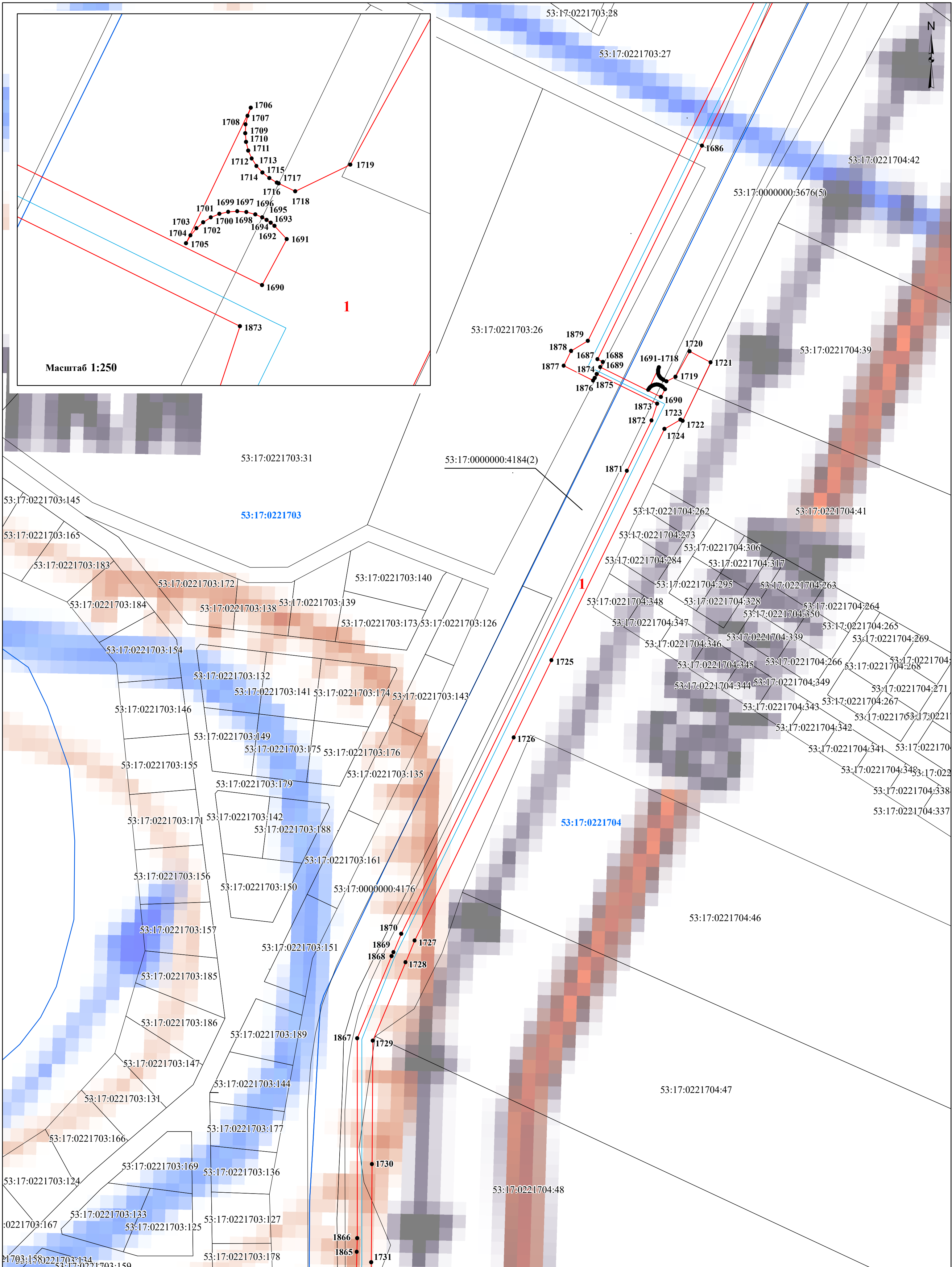
Условные обозначения:

- - проектные границы публичного сервитута
- граница земельного участка, сведения о котором содержатся в ЕГРН
- - граница кадастрового квартала
- - проектное местоположение инженерного сооружения (газопровода)

- 53:17:0221706 - номер кадастрового квартала
- 53:17:0221705:2 - кадастровый номер земельного участка
- 1 - характерная точка проектной границы публичного сервитута
- 1 - номер контура публичного сервитута

Масштаб 1:1 500

Схема расположения границ публичного сервитута



Масштаб 1:250

1

53:17:0221704

Условные обозначения:

- - проектные границы публичного сервитута
- граница земельного участка, сведения о котором содержатся в ЕГРН
- - граница кадастрового квартала
- - проектное местоположение инженерного сооружения (газопровода)

53:17:0221704 - номер кадастрового квартала

53:17:0221704:41 - кадастровый номер земельного участка

● 1 - характерная точка проектной границы публичного сервитута

1 - номер контура публичного сервитута

Масштаб 1:1 500